



KATUSUUNNITELMASELOSTUS

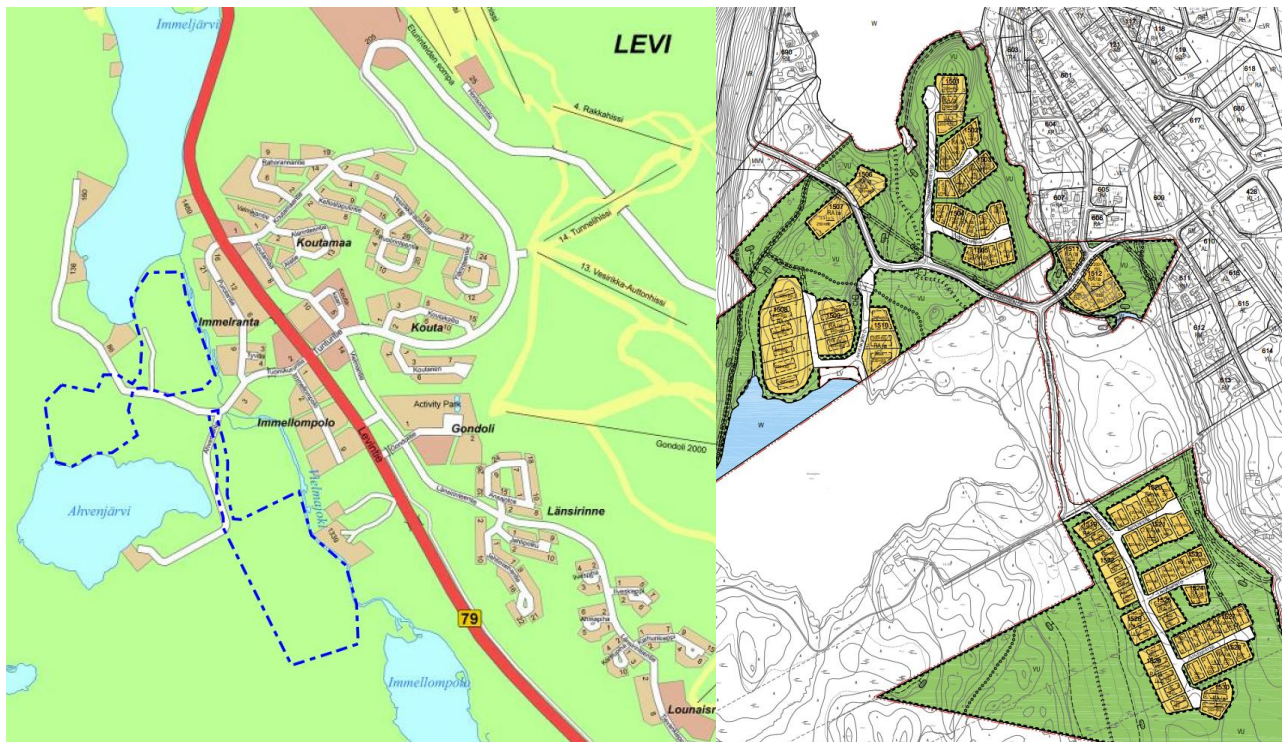
Kohteen nimi:	AHVENJÄRVEN ASEMAKAAVA-ALUEEN KADUT	Piirustusnro:t	P77423-1...16
Selostuksen laati:	Ramboll Finland Oy Jari Kinnunen projektipäällikkö	pvm:	22.6.2023

Suunnitelman kuvaus

Nykytilanne

Suunnittelukohte sijaitsee Kittilän kunnassa Immeljärven ja Immellompolon välisellä alueella. Alueelle on laadittu asemakaava "Ahvenjärven asemakaava ja asemakaavan muutos". Asemakaava on katusuunnitelmien laatimishetkellä kunnan hyväksymiskäsittelyssä.

Suunnittelualan liikenne tukeutuu alueelle johtavaan asfalttipintaiseen Tuomikuruntie- katuun. Alueella on nykyisin voimassa 40 km/h aluenopeusrajoitus. Alueella ei ole katuvalaistusta. Alueella sijaitsee ulkoilureittejä sekä moottorikelkkareitti.



Kuva 1. Suunnitteluala opaskartalla

Kuva 2. Ote asemakaavaehdotuksesta



KATUSUUNNITELMASELOSTUS

Suunnitelman sisältö

Katusuunnittelualue rajautuu em. asemakaavan mukaisille katu-, venevalkama- sekä puistoalueille. Katualueiden leveys vaihtelee välillä 12-16m.

Katusuunnitelman mukaan alueelle rakennettaisiin asemakaavan mukaiset kadut Ahvenranta, Ahvenmutka, Ahvenperä, Ahvenpisto, Ahvenpätkä, Ahvenkierto, Ahvenjärven rantaan venevalkama kulkuyhteyksineen, Tuomaanniementie, Tuomaankuja, Tuomaanpisto, Immeljärven venevalkama kulkuyhteyksineen. Lisäksi suunnitelmassa esitetään rakennettavaksi puistoalueille katukuivatusvesien laskuojia sekä siirrettäväksi yksi (1) hiihtolatu ja yksi (1) moottorikelkkareitti.

Laajuustiedot:

- uusia katuja ja niihin rinnastettavia yhteyksiä noin 2,7km
- reittisiirtoja noin 300m (ulkoilu- ja moottorikelkkareitti)

Kohteen kunnossapitovastuut määräytyvät voimassa olevan lakien mukaisesti. Katujen ja ulkoilu- sekä moottorikelkkareittien kunnossapito kuuluu kunnalle. Tontinomistajat vastaavat tonteille johtavien kulkuteiden ja tontinrajarakenteiden kunnossapidosta. Lisäksi tontinomistajat vastaavat tonttiin välittömästi rajoittuvan katualueen viherkaistan ja ojan alueella roskien poistamisesta, muusta puhtaanapidosta sekä ja kasvillisuuden siistinä pitämisestä.

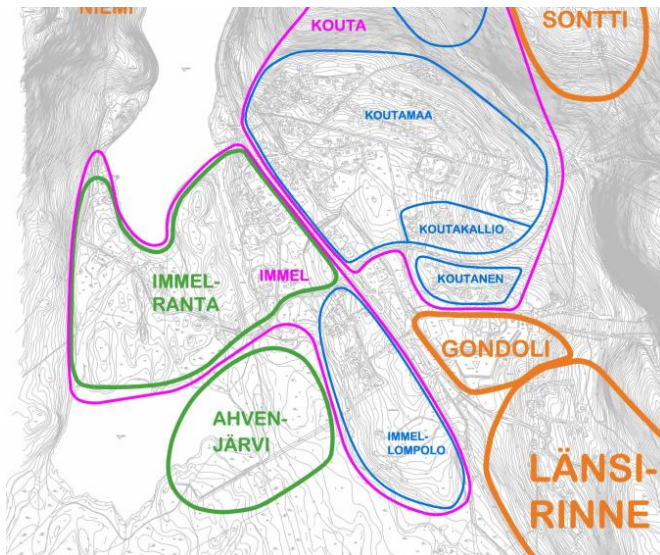
Kadun liikennejärjestelyperiaatteet

Katujen päihin toteutetaan kääntöpaikat lukuun ottamatta Ahvenranta- katuja, joka jatkuu kaava-alueen rajalta nykyisenä yksityistienä. Kaduista Ahvenranta, Ahvenmutka ja osa Ahvenkiertoa sekä Tuomaanniementie ovat kokoojakatutyypisiä ja muut kadut tonttikatuja.

Opastus ja liikenteenohjaus

Alueen nykyiseen nopeusrajoitukseen (40 km/h) ei esitetä muutoksia.

Levin viitoitus- ja opastussuunnitelman (khal 26.5.2016 §155) mukaisesti Tuomikuruntien ja kt79 Levintien risteykseen sekä Tuomikuruntien ja Ahvenrannan risteykseen lisätään "Ahvenjärvi" paikalliskohdeviitta. Katuliittymiin asennetaan katunimikyltit. Ahvenkierto- ja Tuomaanniemi-kaduilta Ahvenjärven ja Immeljärven suuntaan sijoittuvat venevalkamat opastetaan palvelukohteen opastusviitalla (ruskea pohja, valkoinen kohdeteksti ja symboli).



Kuva 3. Levin viitoitus- ja opastussuunnitelman liite 5 (aluenimikartta)



Kuva 4. Kuvaoitteet paikalliskohde- sekä palvelukohteen opasteviitoista

Katu- ja tieliittymiin asennetaan väistämisvelvollisuutta osoittavat kärkekolmiot lukuun ottamatta Ahvenmutkan Ahvenperä, Ahvenpisto, Ahvenpätkä katuja sekä Tuomaanniementien Tuomaankuja ja Tuomaanpisto-katuja, jotka ovat tasarvoisia (väistämisvelvollisuus oikealta tulevia kohtaan).

Katujen ja ulkoilu- sekä moottorikelkkareittien risteämäkohtiin asennetaan maastoliikennelain ja kunnan käytäntöjen mukaiset liikennemerkit, reittipasteet sekä ennakkovaroitusmerkit.



KATUSUUNNITELMASELOSTUS

Väylien korkeusasema- ja päällystemateriaali

Katujen ja niihin rinnastettavien teiden korkeusasema mukailee alueen maanpinnan muotoja siten, että kadun keskilinjan korkeus on enimmillään noin 0,5m maanpinnan yläpuolella. Alueen kadut kääntöpaikkoineen toteutetaan asfalttipäällysteisenä.

Ahvenrannan, Ahvenmutkan, Ahvenkierron plv 0-300 sekä Tuomaanniementie päällysteleveys on 5,5m. Ahvenkierron plv 300-445, Ahvenjärven venevalkaman katuyhteyden sekä Ahvenperän, Ahvenpiston, Ahvenpätjän, Tuomaankujan ja Tuomaanpiston päällysteleveys on 4,5m. Ahvenjärven ja Immeljärven venevalkama-alueet toteutetaan murskepäällysteisinä ja tieosuuksien ajoradan leveytenä on 5m. Katuihin liittyvien ulkoilu- ja moottorikelkkareittien liittymät päällystetään asfaltilla.

Kuivatus- ja hulevesien johtaminen

Alueen katukuivatus toteutetaan pintakallistuksin, painantein sekä laskuojin. Tarvittaessa kadun rakennekerrosten kuivastusta parannetaan salaojin ja yksittäisillä huleveden purkuputkilla (asia tarkentuu rakennussuunnitteluvaiheessa).

Alueelle ei toteuteta yleistä hulevesiverkostoa. Tonttien hulevesihallinta tulee toteuttaa kiinteistökohtaisesti.

Istutukset ja pysyväisluonteiset rakennelmat ja laitteet

Suunniteltavien katujen ajoradan ja katualueen rajan välinen alue nurmetetaan. Ulkoilureitin (HL1) leikkausluiskat sekä Ahvenkierto kadun oikean puoleisen ojan leikkausluiska plv 80-120 verhoillaan kunttaverhouksella. Puistoalueille sijoittuvia laskuojia ei maisemoida lukuun ottamatta korttelien 1526 ja 1529 väliin sijoittuvaa laskuojaa 2.

Katu- ja puistoalueille tulee sijoittumaan mm. vesihuoltoverkoston, sähkö- ja tietoliikenneverkon maanpäällisiä rakennelmia ja laitteita kuten venttiilejä, kaivoja, pumppaamoja, jakamokaappeja ja muuntamoita. Em. tarkat paikat tarkentuvat jatkosuunnittelussa.

Valaistus

Alueelle ei ole suunniteltu katuvalaistusta, joten sen toteuttaminen ei sisälly tähän katusuunnitelmakokonaisuuteen.

Esteettömyys

Katujen sekä reittien korkeusasema on suunniteltu yhteensovittuna asemakaavaan siten, että tulevien tonttiliittymien sekä reittiliittymien kaltevuus ei muodostu liian jyrkäksi.

Kunnossapito

Katuja ja yleisiä alueita koskeviin kunnossapidon vastuisiin ei esitetä muutoksia nykytilanteeseen.

Muuta

Asemakaavassa on varauduttu Ahvenkierto-kadulla ulkoilureitin ylityskohtaan ylikulkusillalla. Katusuunnitelmassa reittiylitys on esitetty toteutettavaksi tasoyliytymisenä ja reitti on linjattu puistoalueella Kätkän suuntaan kaavan ohjeellisesta sijainnista poiketen maastonmuodoiltaan loivemmasta kohtaa. Mahdollisen ylikulkusillan tarveharkintaan on järkevä palata aikaisintaan kun alueen tontit ovat rakentuneet ja rakentamisen vaatima raskas (ja korkea) kuljetusliikennetarve poistunut.

Aikataulu

Katusuunnitelmat voidaan hyväksyä aikaisintaan, kun aluetta koskeva asemakaava on saanut lainvoiman. Katujen rakennussuunnitelmat laaditaan nähtävillä olon jälkeen syksyllä 2023. Katujen rakentaminen on suunniteltu toteutettavan vuosien 2023 – 2024 aikana.



AHVENJÄRVEN ASEMAKAAVA-ALUE Katusuunnitelmat 22.6.2023

Piirustus/asiakirja	Piir.nro	Mittakaava	Päiväys
1 YLEISET ASIAKIRJAT			
Kansilehti			22.6.2023
2 KATUSUUNNITELMAT			
Yleiskartta	P77423-1	1:2000	22.6.2023
Katusuunnitelmakartta (korkeudet, kuivatus ja liikenteenohjaus)			
- K1 Ahvenranta, K2 Ahvenmutka, K3 Ahvenperä, K4 Ahvenpisto, K5 Ahvenpätkä, Laskuojat 1-5	P77423-2	1:500	22.6.2023
- K6 Ahvenkierto, K6a yhteys venevalkamalle , K7 Tuomaanniementie, K8 Tuomaankuja, K9 Tuomaanpisto, LV2 Venevalkama, HL1 Hiihtolatu ja MK1 Moottorikelkkareitti, Laskuojat 6-8	P77423-3	1:500	22.6.2023
Pituus- ja tyyppipoikkileikkaukset			
- K1 Ahvenranta	P77423-4	1:1 000/1:100, 1:100	22.6.2023
- K2 Ahvenmutka, Laskuojat 1-8	P77423-5	1:1 000/1:100, 1:100	22.6.2023
- K3 Ahvenperä	P77423-6	1:1 000/1:100, 1:100	22.6.2023
- K4 Ahvenpisto	P77423-7	1:1 000/1:100, 1:100	22.6.2023
- K5 Ahvenpätkä	P77423-8	1:1 000/1:100, 1:100	22.6.2023
- K6 Ahvenkierto	P77423-9	1:1 000/1:100, 1:100	22.6.2023
- K6a yhteys venevalkamalle	P77423-10	1:1 000/1:100, 1:100	22.6.2023
- K7 Tuomaanniementie	P77423-11	1:1 000/1:100, 1:100	22.6.2023
- K8 Tuomaankuja	P77423-12	1:1 000/1:100, 1:100	22.6.2023
- K9 Tuomaanpisto	P77423-13	1:1 000/1:100, 1:100	22.6.2023
- LV1 ja LV2 venevalkamat	P77423-14	1:1 000/1:100, 1:100	22.6.2023
- MK1 Moottorikelkkareitti	P77423-15	1:1 000/1:100, 1:100	22.6.2023
- HL1 Hiihtolatu	P77423-16	1:1 000/1:100, 1:100	22.6.2023



Merkki	Muutos	Pvm	Suunn.	Tark.
Koordinaattijärjestelmä: ETRS-GK25, korkeusjärjestelmä: N60				
Teema	Katupäätös	Kunnanosa	Levi	
Hanke	Ahvenjärven asemakaava-alueen kadut			HYVÄKSYNYT TEKNINEN LTK
Kohde	K1 Ahvenranta, K2 Ahvenmutka, K3 Ahvenperä, K4 Ahvenpää, K5 Ahvenpää, Laskuoja 1-6, K6 Ahvenkierto, K6a Ahvenkierto, LV1 Venevalkama, K7 Tuomaanniementie, K8 Tuomaankuja, K9 Tuomaanpistojä, LV2 Venevalkama, K11 Hihtolat ja MK1 Mtkka-reitti			§
Aiasisältö	YLEISKARTTA			Mittakaava 1:2000
Suunnittelija		Jari Kinnunen	Hyväksyjä Veli-Matti Virtanen	
Pii-ri		Sanna Kaikkonen	Pvm	22.6.2023
RAMBOLL		Rantatie 28 00200 Ruusuvuono puh. 020 795 611	KITTILÄN KUNTA Tekninen osasto	
Pii-ri		22.6.2023	Pii-ri	P77423-1



MERKINTÖJEN SELITYKSET:

- Asfalttipäällyste
- Murskepäällyste
- Nurmetus, katunurmi
- Kuivatusrumpu
- Kuivatusoja / -painanne
- Nyk. oja / painanne
- Luiskan reuna
- +198.56 Kadun keskilinjan suunniteltu korkeusasema
- (+198.04) Kadunreunan suunniteltu korkeusasema
- 198.05 Nykyinen maanpinnan korkeus tonttirajalla
- 198.05 Nykyinen tienpinnan korkeus

Merkki	Muutos	Pvm	Suunn.	Tark.
Koordinaattijärjestelmä: ETRS-GK25, korkeusjärjestelmä N60				
Teema Katupilivustus		Kunnanosa Levi		
Hanke Ahvenjärven asemakaava-alueen kadut				HYVÄKSYNYT TEKNINEN LTK 9
Kohde K1 Ahvenranta, K2 Ahvenmutka, K3 Ahvenperä, K4 Ahvenpisto, K5 Ahvenpätkä, Laskuejat 1-5				Mittakaava 1:1000
Asiasaite Katsusunnitelmapaketti: Korkeudet, kuivatus ja liikenteenohjaus				
RAMBOLL		Ramboll Rovaniemi 28 Rovaniemi puh. 020 755 611		KITILÄN KUNTA Tekninen osasto
Suunnittelija Jari Kinnunen		Hyväksyjä Veli-Matti Virtanen		
Piv.no Sanna Kaikkonen		Pvm 22.6.2023 Piv.no P77423-2		

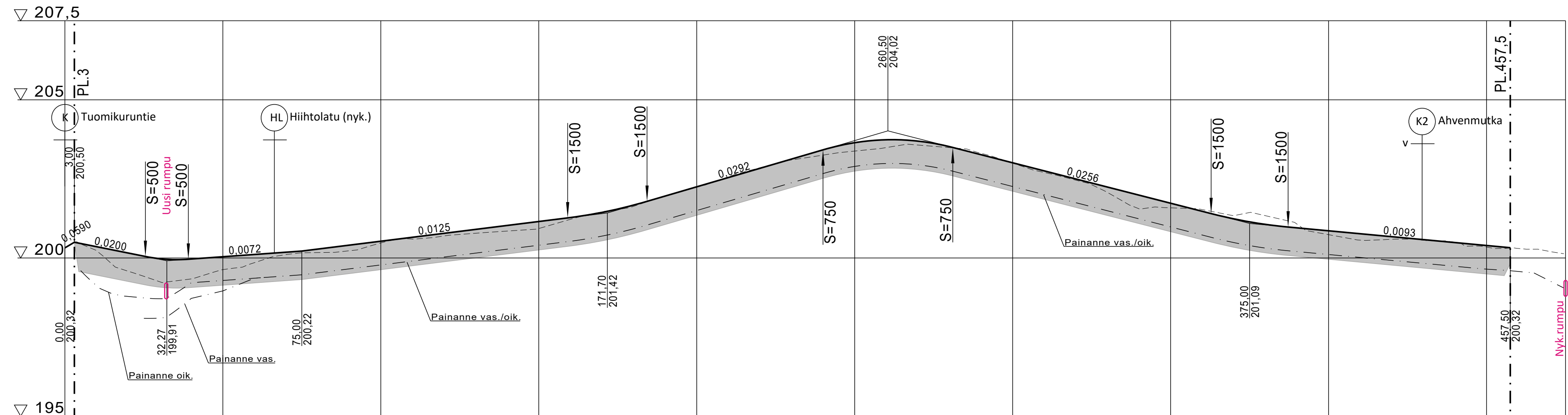


MERKINTÖJEN SELITYKSET:

- Asfalttipäällyste
- Murskepäällyste
- Nurmetus, katunurmi
- Kuntaverhous
- Kuivatusrumpu
- Kuivatusoja / -painanne
- Nyk. oja / painanne
- Luiskan reuna
- ARK Arkeologinen kohde
ks. tarkemmin asemakaava
- +198.56 Kadun keskilinjan suunniteltu korkeusasema
- (+198.04) Kadunreunan suunniteltu korkeusasema
- 198.05 Nykyinen maanpinnan korkeus tonttirajalla
- 198.05 Nykyinen tienpinnan korkeus

Merkki	Muutos	Pvm	Suunn.	Tark.
Koordinaattijärjestelmä: ETRS-GK25, korkeusjärjestelmä N60				
Teema Katupirstustus		Kunnanosia Levi		
Hanke Ahvenjärven asemakaava-alueen kadut		HYVÄKSYNYT TEKNINEN LTK		
Kohde K6 Ahvenkierto, K6a yhteyt venevalkama, LV1 venevalkama, K7 Tuomaanpisto, K8 Tuomaankuja, K9 Tuomaanpisto, LV2 venevalkama, HL1 Hiihtolatu ja MK1 Moottorikelkkareitti, Laskuoja 6-8		Mittakaava 1:1000		
Asiasisältö Katusuunnitelmapaketti; Korkeudet, kuivatus ja liikenteenohjaus		Ramboll Rovaniemi 96200 Rovaniemi puh. 020 755 611		
Suunnittelija Jari Kinnunen		Hyväksyjä Veli-Matti Virtanen		KITTILÄN KUNTA Tekninen osasto
Hyväksyjä Sanna Kaikkonen		Pvm 22.6.2023		
Piiri no		Piiri no		P77423-3

K1 AHVENRANTA



Jätevesiviemäri, sisäpohjan korkeus
Putken mitat ja laatu
Paalu, kaivoväli ja kaltevuus

Hulevesiviemäri, sisäpohjan korkeus
Putken mitat ja laatu
Paalu, kaivoväli ja kaltevuus

Vesijohto, laen korkeus
Putken mitat ja laatu
paalu

Päällysrakenne

Putkien perustamistapa

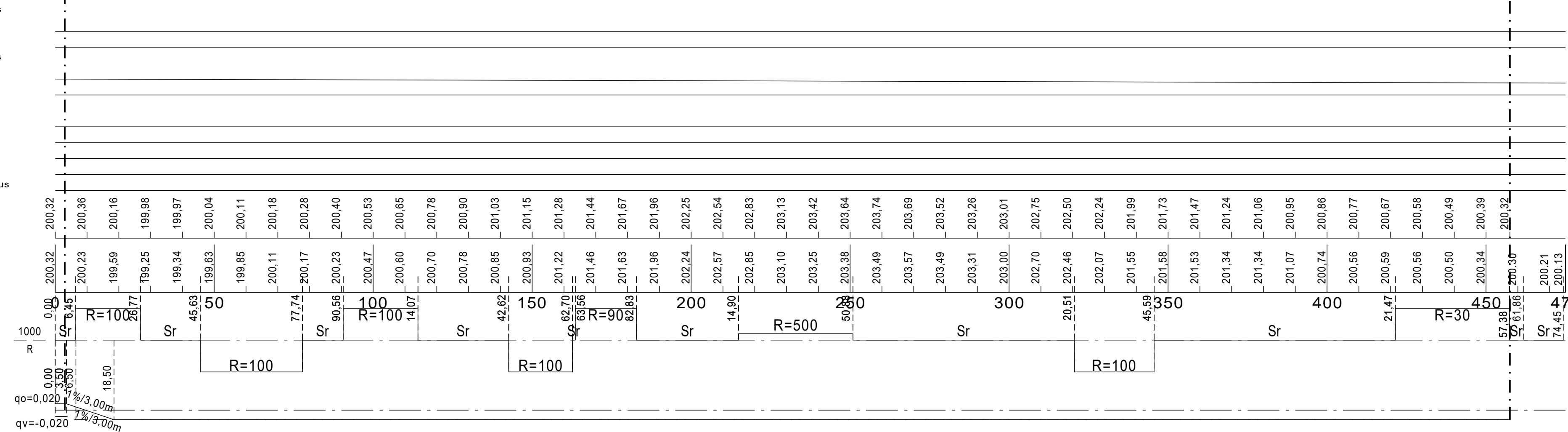
Vh-kaivannot: tuenta/luiskakaltevuus

Tasausviivan korkeus

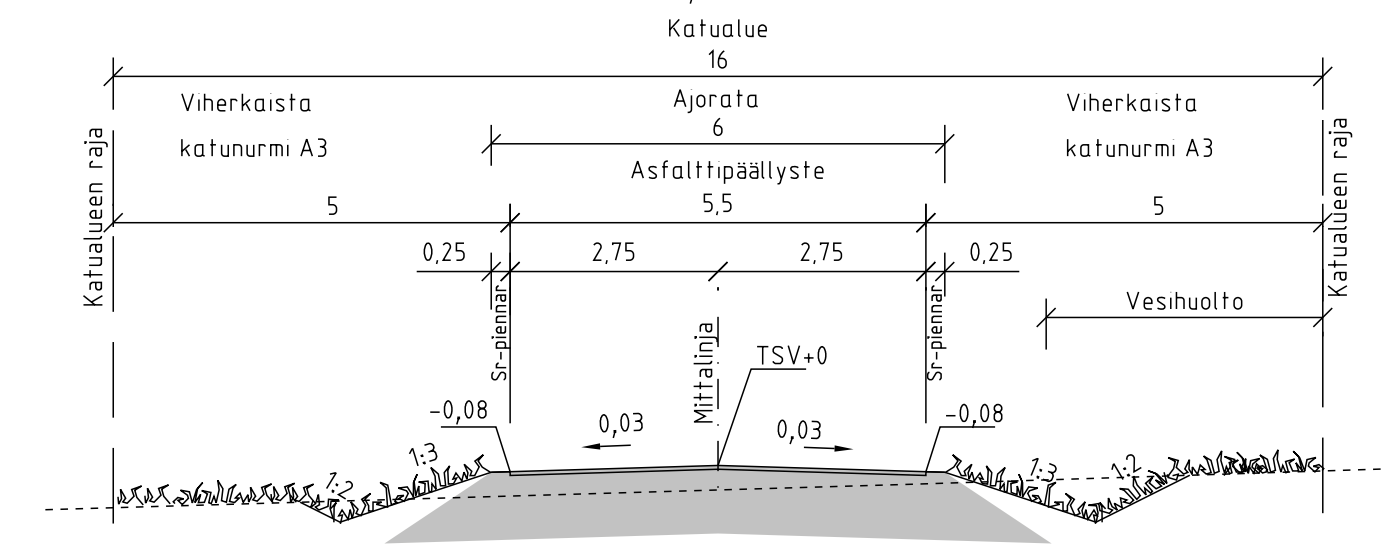
Maanpinnan korkeus

Kaarevuus

Ajoradan sivukaltevuus

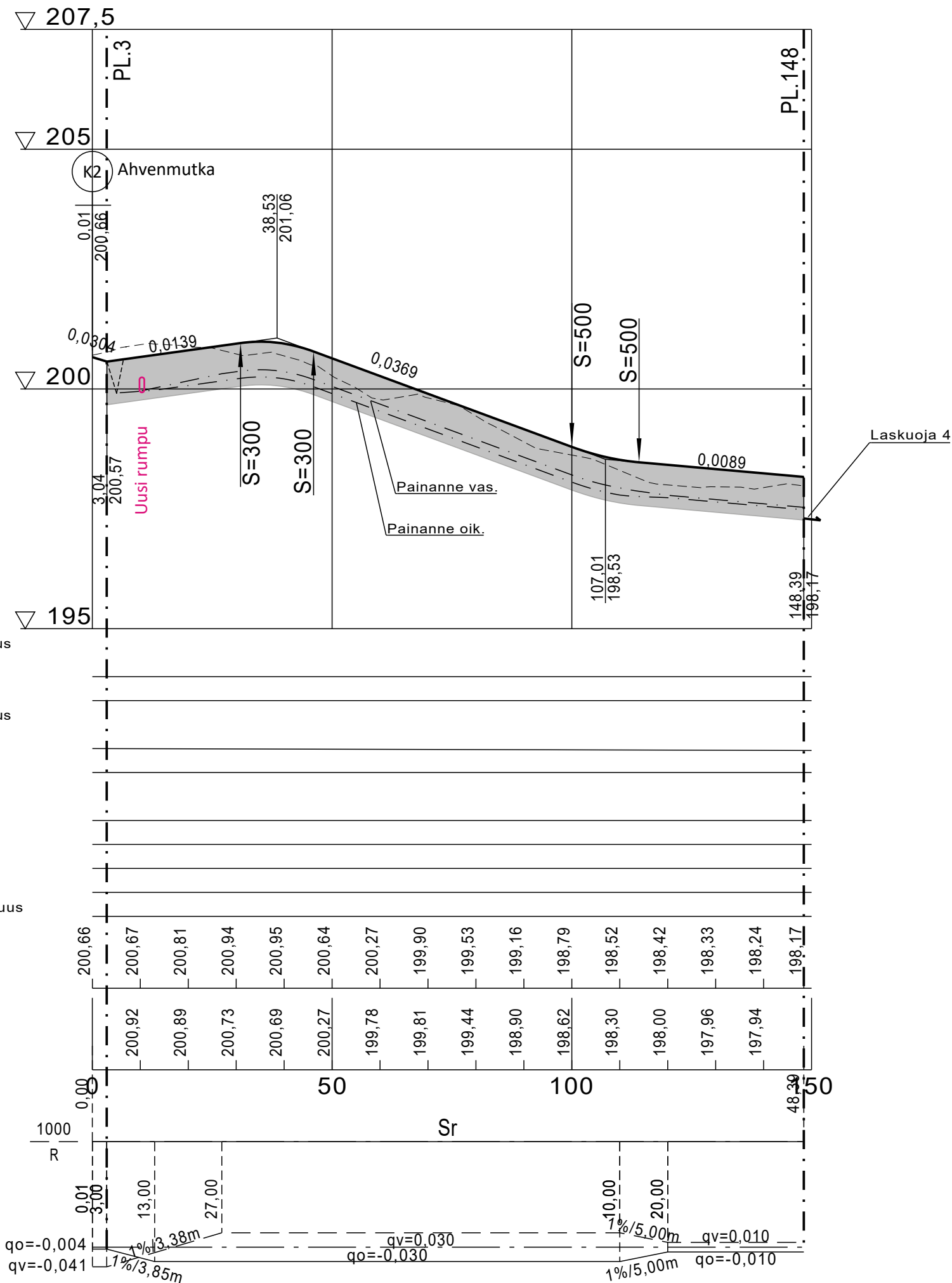


K1 Ahvenranta (pl 200)
6/5,5m



Merkki	Muutos	Pvm	Suunn.	Tark.
Koordinaattijärjestelmä: ETRS-GK25, korkeusjärjestelmä N60				
Teema Katupiirustus		Kunnanosa	Levi	
Hanke	Ahvenjärven asemakaava-alueen kadut			HYVÄKSYNYT TEKNINEN LTK
Kohde	K1 Ahvenranta			S
Asiasisältö	Pituus- ja tyyppipoikkileikkaus			Mittakaava 1:1000 / 1:100 1:100
Ramboll Rovakatu 28 96200 Rovaniemi puh. 020 755 611		KITILÄN KUNTA Tekninen osasto		
Suunnittelija	Jari Kinnunen	Hyväksyjä	Veli-Matti Virtanen	
Hyväksyjä	Sanna Kaikkonen	Pvm	22.6.2023	Piir.nro P77423-4

K3 AHVENPERA



Jätevesiviemäri, sisäpohjan korkeus
Putken mitat ja laatu
Paalu, kaivoväli ja kaltevuus

Hulevesiviemäri, sisäpohjan korkeus
Putken mitat ja laatu
Paalu, kaivoväli ja kaltevuus

Vesijohto, laen korkeus
Putken mitat ja laatu
paalu

Päällysrakenne
Putkien perustamistapa
Vh-kaivannot: tuenta/luiskakaltevuus

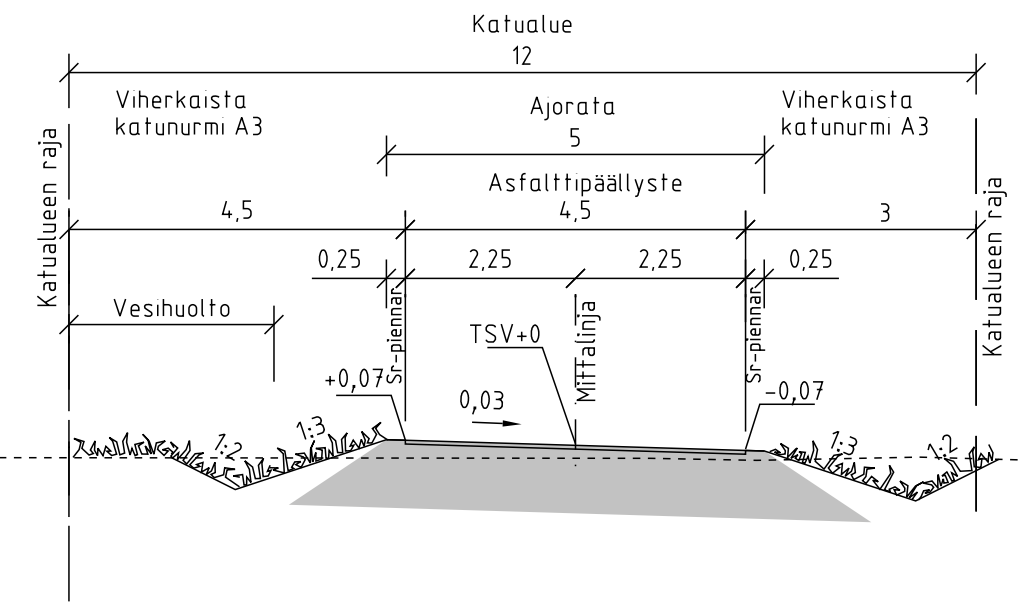
Tasausviivan korkeus

Maanpinnan korkeus

Kaarevuus

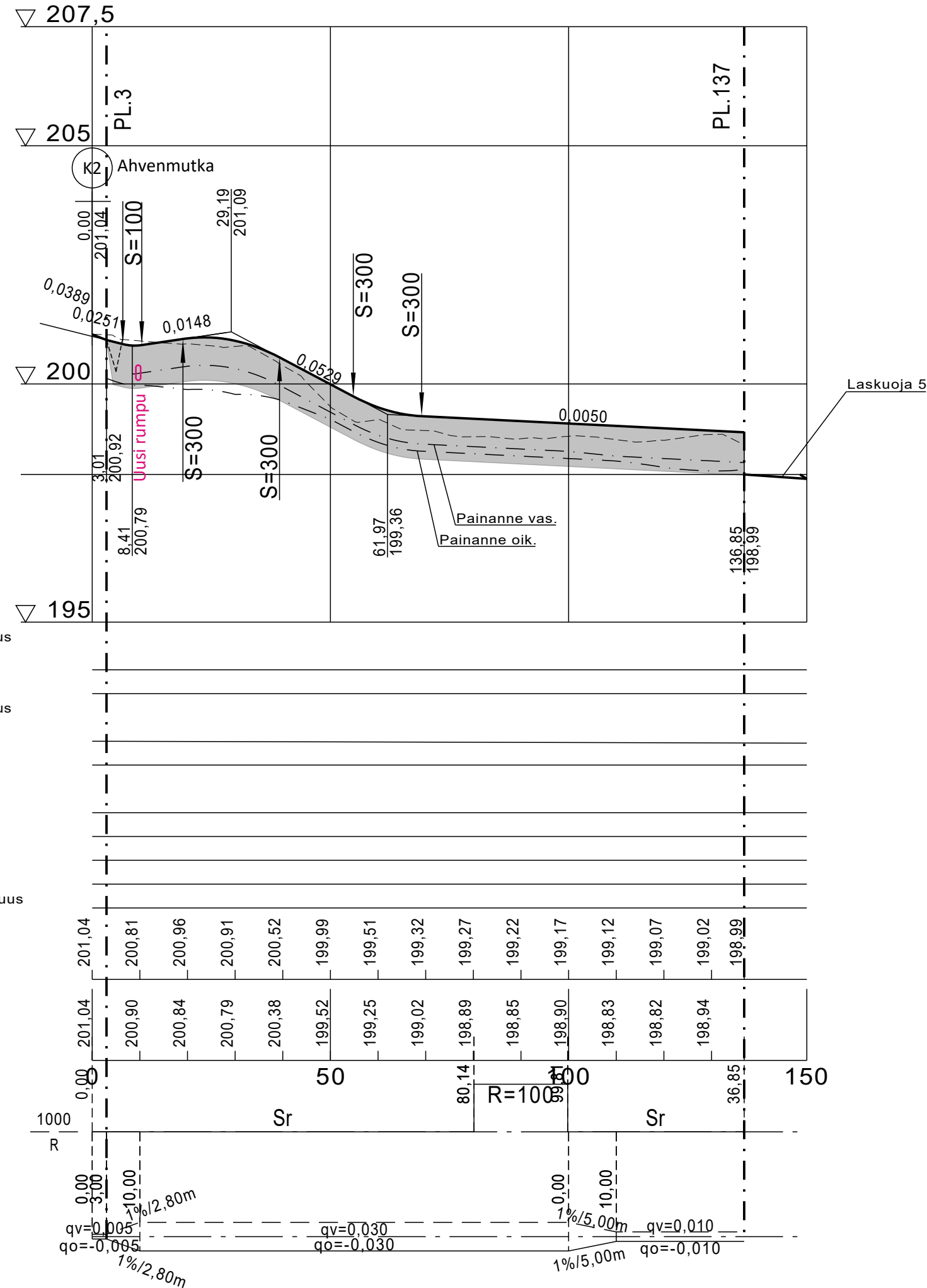
Ajoradan sivukaltevuus

K3 Ahvenperä (pl 100)
5/4,5m



Merkki	Muutos	Pvm	Suunn.	Tark.
Koordinaattijärjestelmä: ETRS-GK25, korkeusjärjestelmä N60				
Teema	Katupiirustus	Kunnanosa	Levi	
Hanke	Ahvenjärven asemakaava-alueen kadut			HYVÄKSYNYT TEKNINEN LTK
Kohde	K3 Ahvenperä			S
Asiasisältö	Pituus- ja tyyppipoikkileikkaus			Mittakaava 1:1000 / 1:100 1:100
Ramboll Rovakatu 28 96200 Rovaniemi puh. 020 755 611		KITTILÄN KUNTA Tekninen osasto		
Suunnittelija	Jari Kinnunen	Hyväksyjä	Veli-Matti Virtanen	
Hyväksyjä	Sanna Kaikkonen	Pvm	22.6.2023	Piir.nro P77423-6

K4 AHVENPISTO



Jätevesiviemäri, sisäpohjan korkeus
Putken mitat ja laatu
Paalu, kaivoväli ja kaltevuus

Hulevesiviemäri, sisäpohjan korkeus
Putken mitat ja laatu
Paalu, kaivoväli ja kaltevuus

Vesijohto, laen korkeus
Putken mitat ja laatu

Päällysrakenne
Putkien perustamistapa
Vh-kaivannot: tuenta/luiskakaltevuus

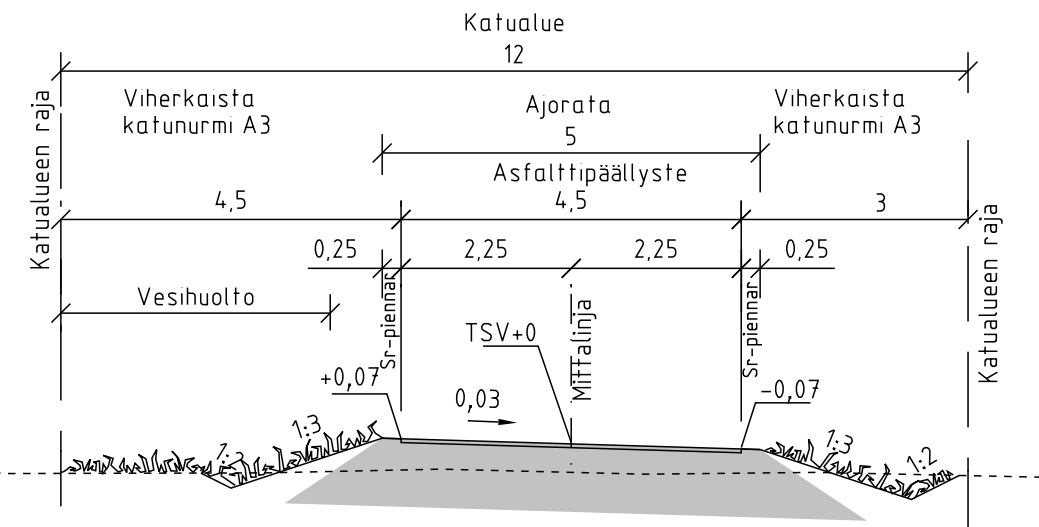
Tasausviivan korkeus

Maanpinnan korkeus

Kaarevuus

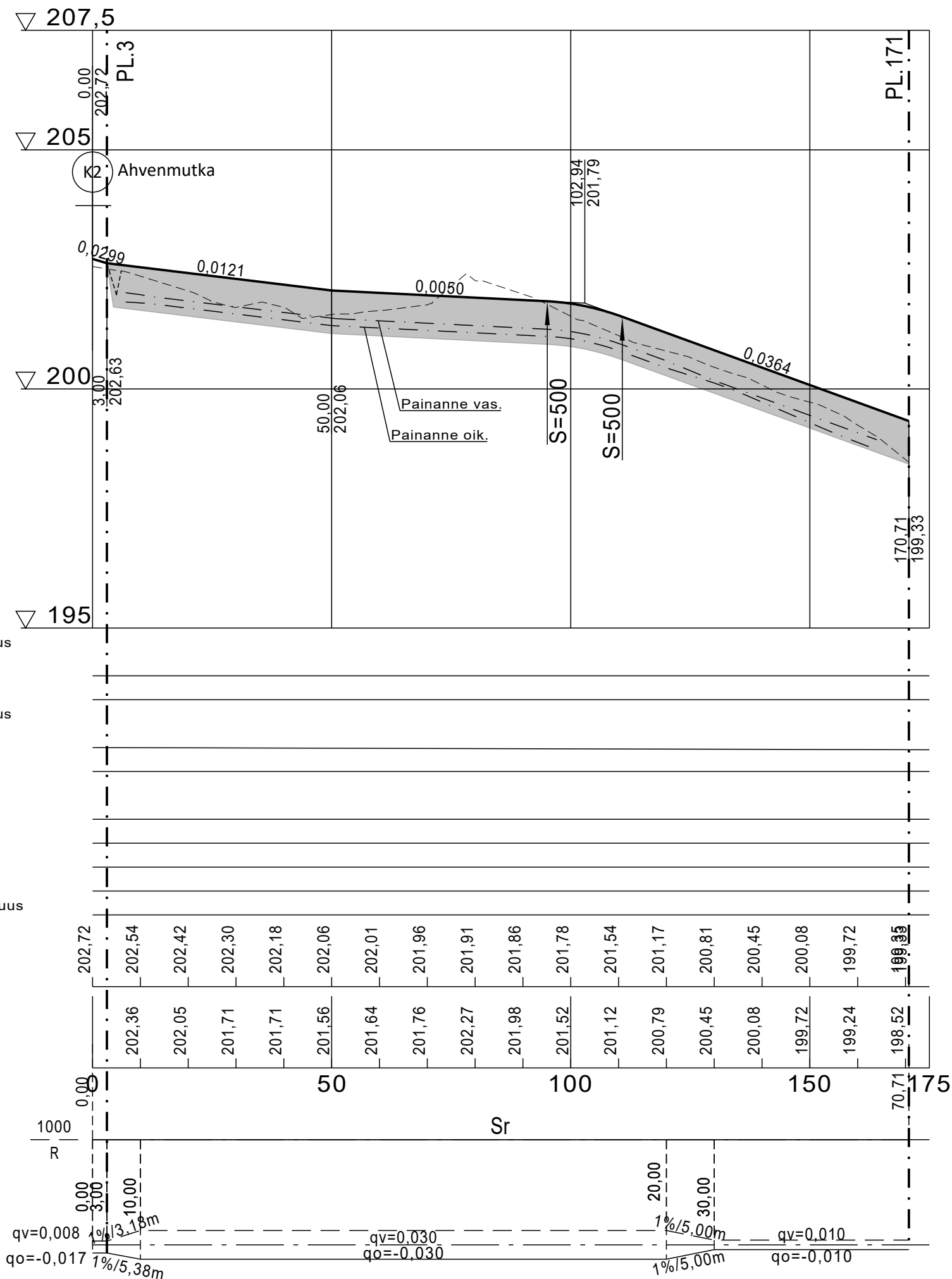
Ajoradan sivukaltevuus

K4 Ahvenpisto (pl 80)
5/4,5m



Merkki	Muutos	Pvm	Suunn.	Tark.
Koordinaattijärjestelmä: ETRS-GK25, korkeusjärjestelmä N60				
Teema	Katupiirustus	Kunnanosa	Levi	
Hanke	Ahvenjärven asemakaava-alueen kadut			HYVÄKSYNYT TEKNINEN LTK
Kohde	K4 Ahvenpisto			S
Asiasisältö	Pituus- ja tyyppipoikkileikkaus			Mittakaava 1:1000 / 1:100 1:100
Ramboll Rovakatu 28 96200 Rovaniemi puh. 020 755 611		KITTILÄN KUNTA Tekninen osasto		
Suunnittelija	Jari Kinnunen	Hyväksyjä	Veli-Matti Virtanen	
Hyväksyjä	Sanna Kaikkonen	Pvm	22.6.2023	Piir.nro P77423-7

K5 AHVENPATKA



Jätevesiviemäri, sisäpohjan korkeus
Putken mitat ja laatu
Paalu, kaivoväli ja kaltevuus

Hulevesiviemäri, sisäpohjan korkeus
Putken mitat ja laatu
Paalu, kaivoväli ja kaltevuus

Vesijohto, laen korkeus
Putken mitat ja laatu

Päällysrakenne
Putkien perustamistapa
Vh-kaivannot: tuenta/luiskakaltevuus

Tasausviivan korkeus

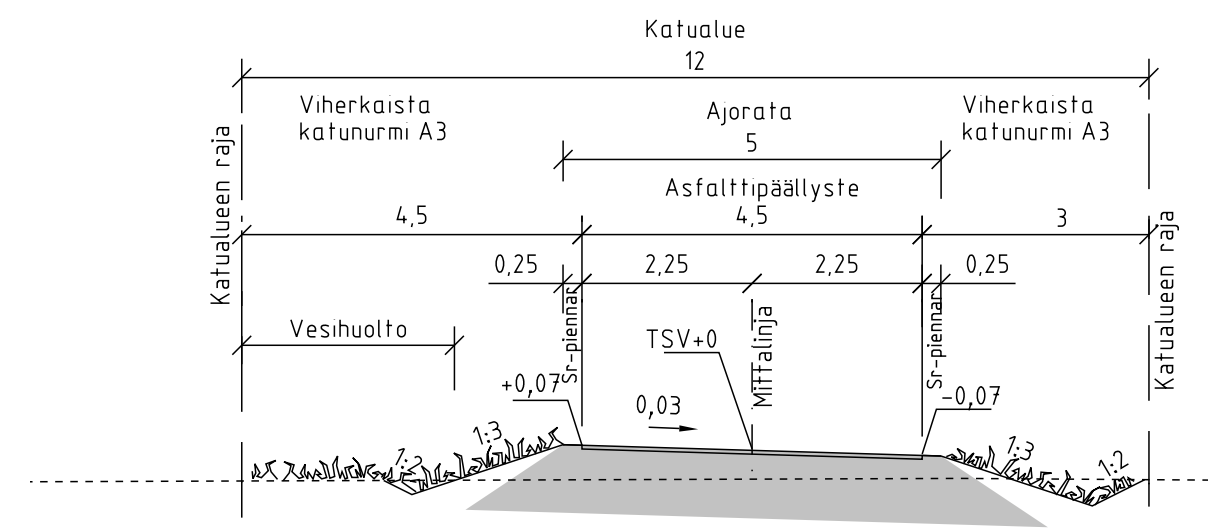
Maanpinnan korkeus

Kaarevuus

Ajoradan sivukaltevuus

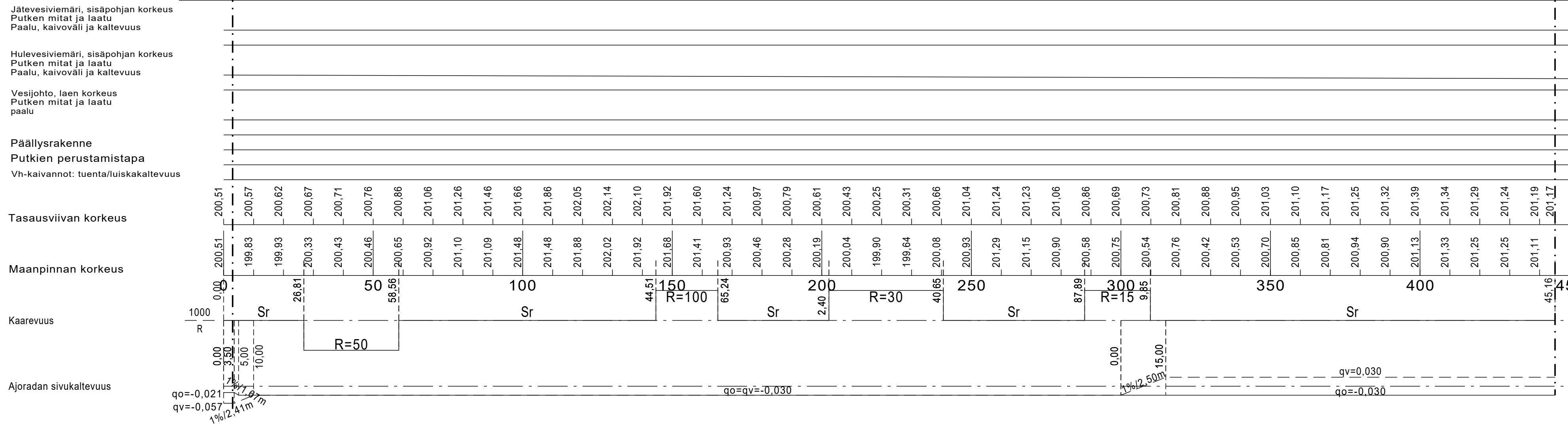
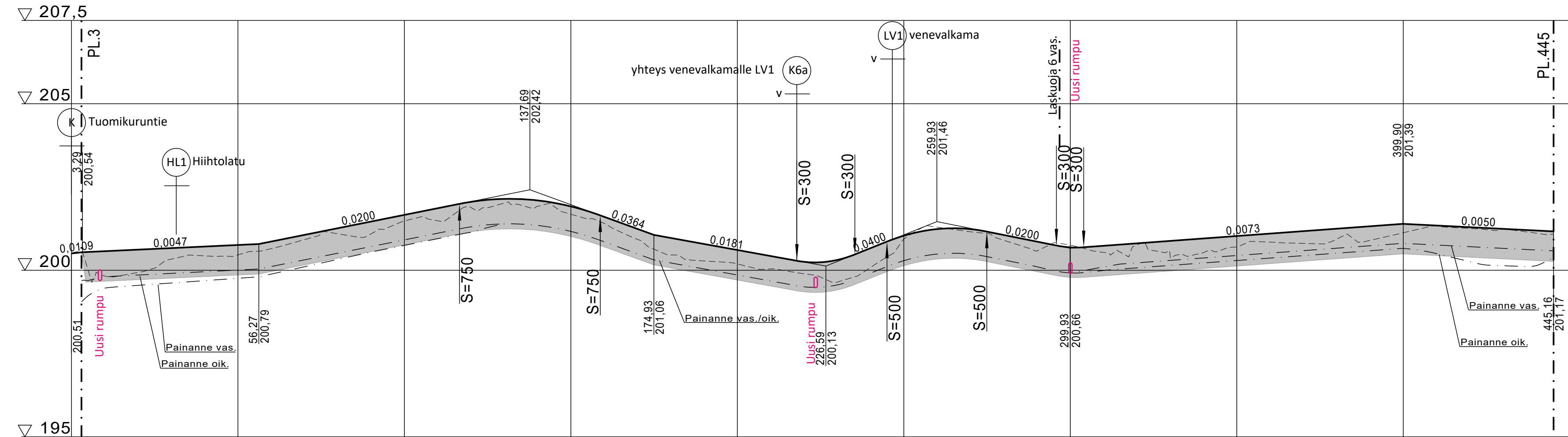
K5 Ahvenpätkä (pl 120)

5/4,5m

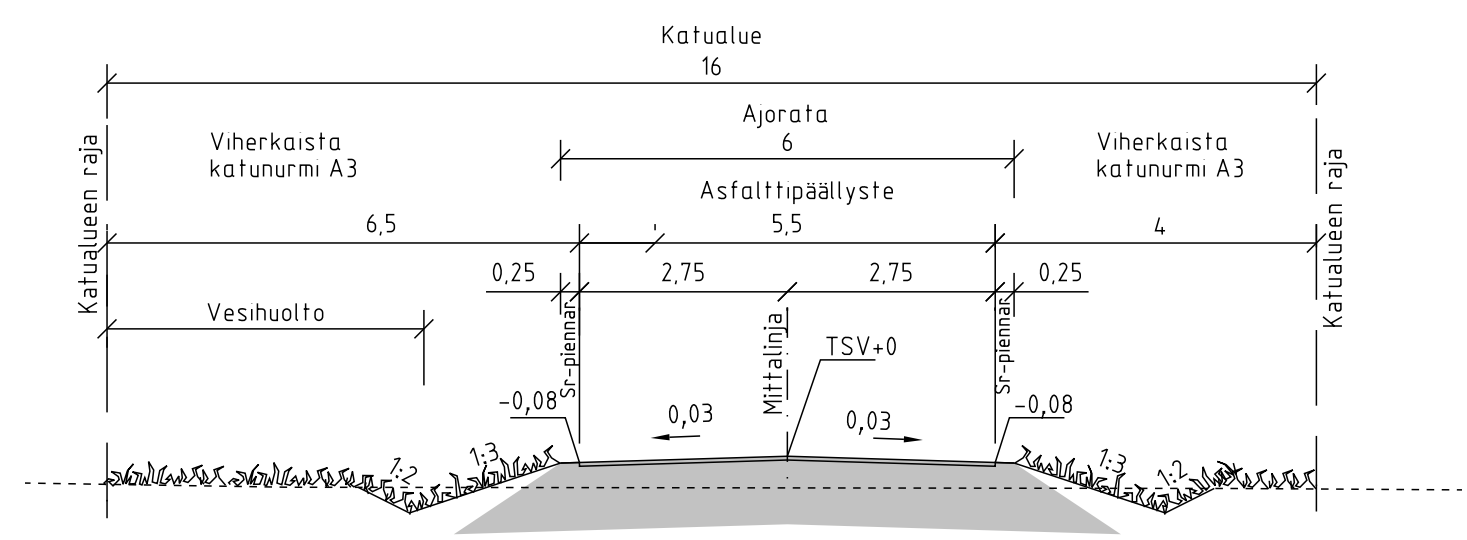


Merkki	Muutos	Pvm	Suunn.	Tark.
Koordinaattijärjestelmä: ETRS-GK25, korkeusjärjestelmä N60				
Teema	Katupiirustus	Kunnanosa	Levi	
Hanke	Ahvenjärven asemakaava-alueen kadut			HYVÄKSYNYT TEKNINEN LTK
Kohde	K5 Ahvenpätkä			S
Asiasisältö	Pituus- ja tyypipoikkileikkaus			Mittakaava 1:1000 / 1:100 1:100
Ramboll Roväkatu 28 96200 Rovaniemi puh. 020 755 611		KITTILÄN KUNTA Tekninen osasto		
Suunnittelija	Jari Kinnunen	Hyväksyjä	Veli-Matti Virtanen	
Hyväksyjä	Sanna Kaikkonen	Pvm	22.6.2023	Piir.nro P77423-8

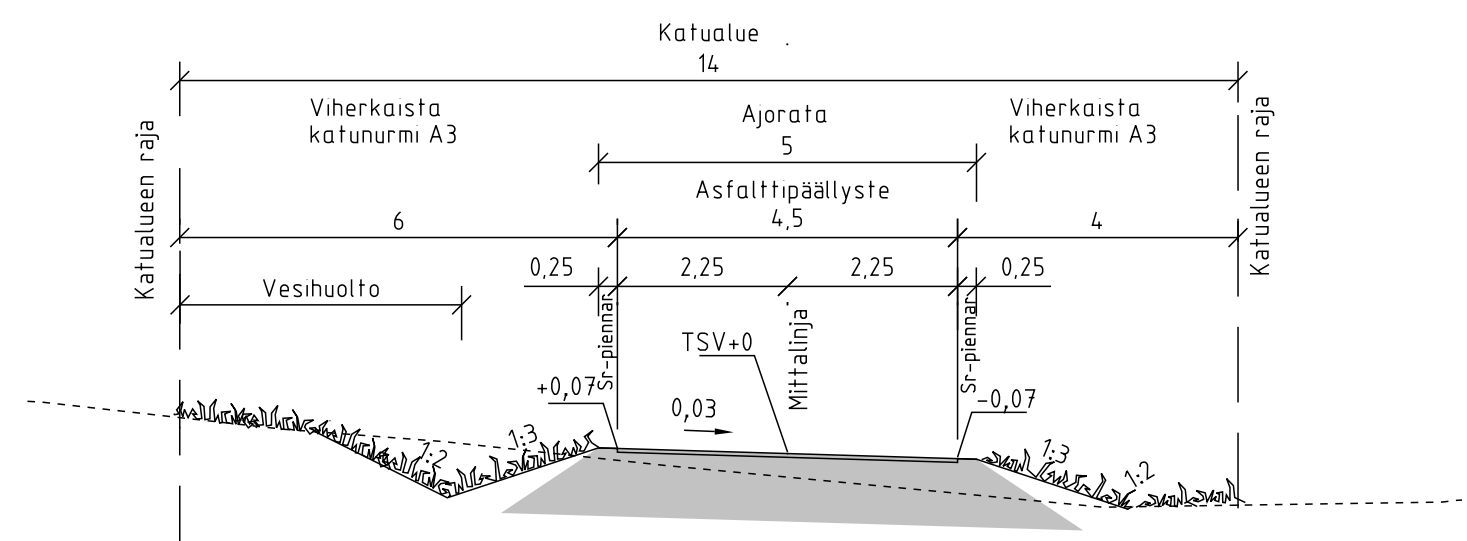
K6 AHVENKIERTO



K6 Ahvenkierto plv 3-300 (pl 200)
6/5,5m

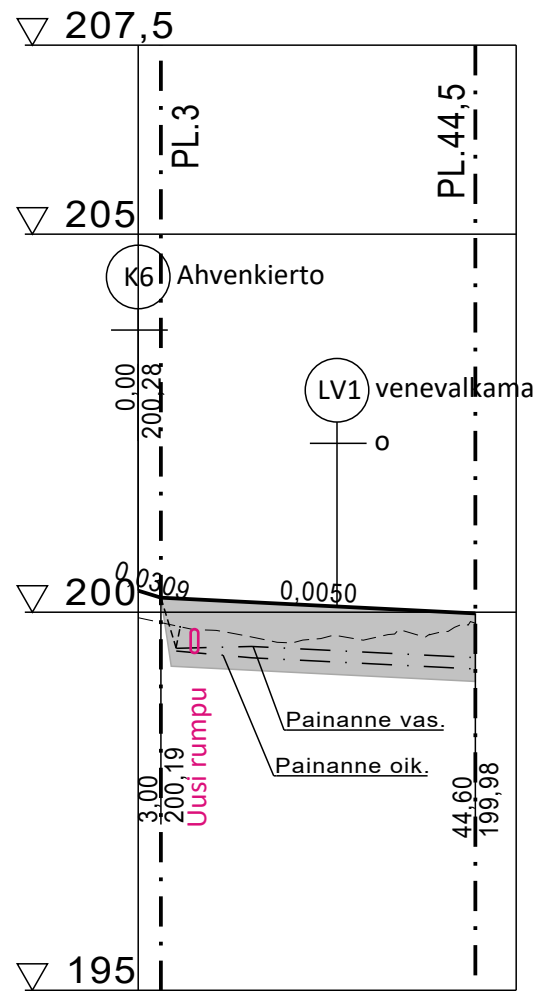


K6 Ahvenkierto pl 310->
5/4,5m



Merkki	Muutos	Pvm	Suunn.	Tark.
Koordinaattijärjestelmä: ETRS-GK25, korkeusjärjestelmä N60				
Teema	Katupiirustus	Kunnanosa	Levi	
Hanke	Ahvenjärven asemakaava-alueen kadut			HYVÄKSYNYT TEKNINEN LTK
Kohde	K6 Ahvenkierto			S
Asiasisältö	Pituus- ja tyypipoikkileikkaus			Mittakaava 1:1000 / 1:100 1:100
Ramboll Rovakatu 28 96200 Rovaniemi puh. 020 755 611		KITILÄN KUNTA Tekninen osasto		
Suunnittelija	Jari Kinnunen	Hyväksyjä	Veli-Matti Virtanen	
Hyväksyjä	Sanna Kaikkonen	Pvm	22.6.2023	Piir.nro P77423-9

K6a YHTEYS
VENEVALKAMALLE



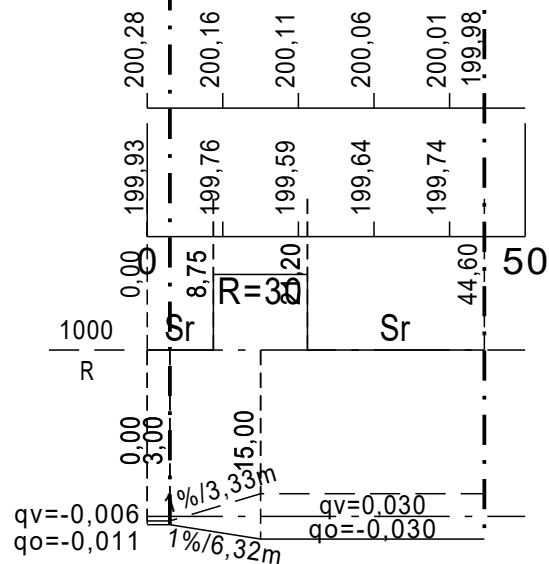
Päällysrakenne
Putkien perustamistapa

Tasausviivan korkeus

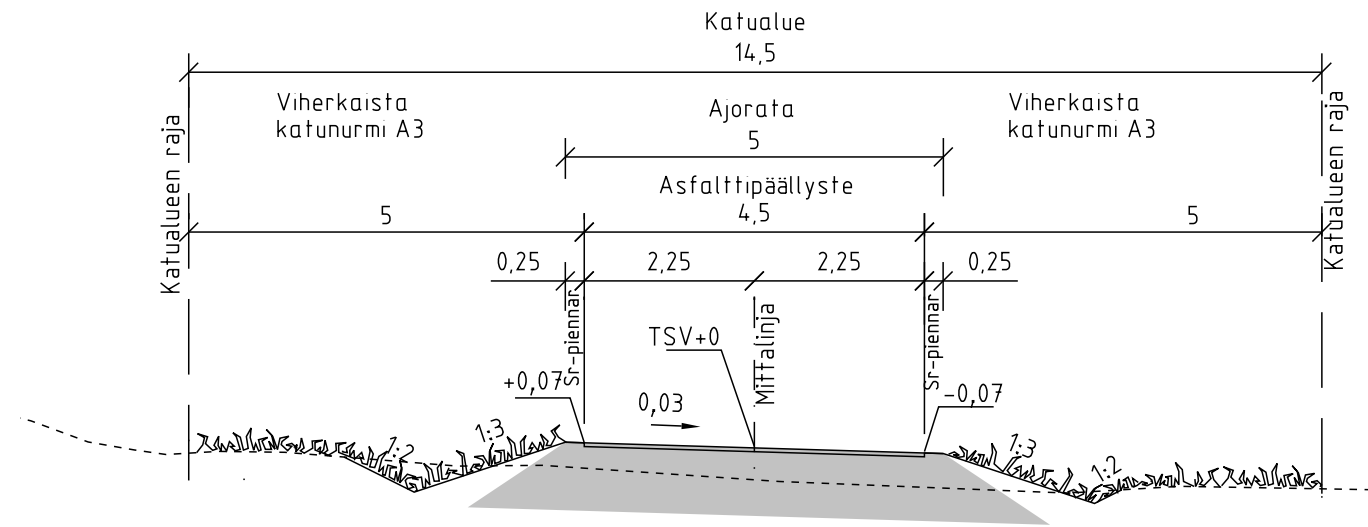
Maanpinnan korkeus

Kaarevuus

Ajoradan sivukaltevuus

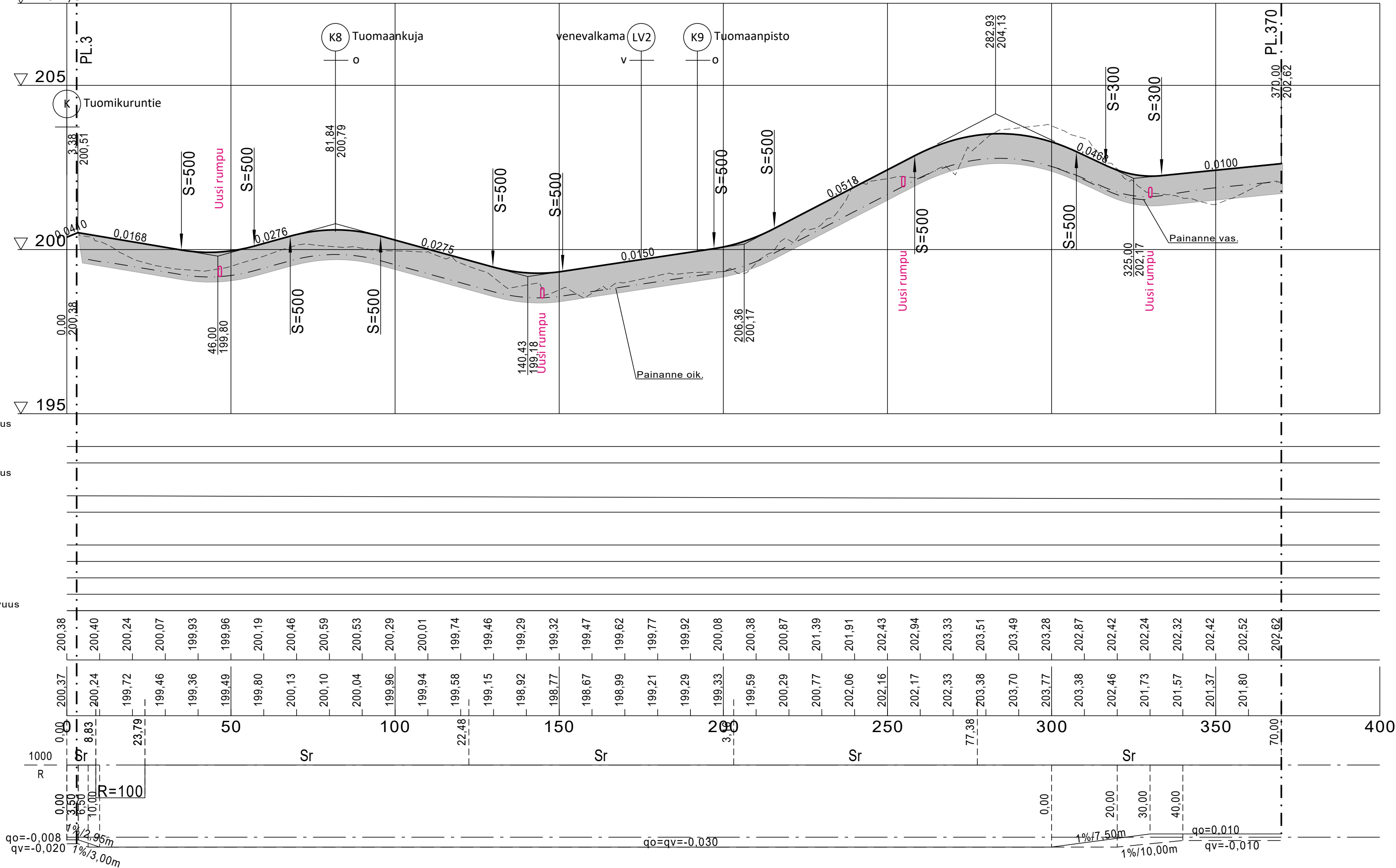


K6a yhteys venevalkamalle (pl 30)
5/4,5m



Merkki	Muutos	Pvm	Suunn.	Tark.
Koordinaattijärjestelmä: ETRS-GK25, korkeusjärjestelmä N60				
Teema	Katupiirustus	Kunnanosa	Levi	
Hanke	Ahvenjärven asemakaava-alueen kadut			HYVÄKSYNYT TEKNINEN LTK
Kohde	K6a (yhteys venevalkamalle)			
Asiasisältö	Pituus- ja tyyppipoikkileikkaus			Mittakaava 1:1000 / 1:100 1:100
 Ramboll Rovakatu 28 96200 Rovaniemi puh. 020 755 611		 KITTILÄN KUNTA Tekninen osasto		
Suunnittelija	Jari Kinnunen	Hyväksyjä	Veli-Matti Virtanen	
Hyväksyjä	Sanna Kaikkonen	Pvm	22.6.2023	Piir.nro P77423-10

K7 TUOMAANNIEMENTIE ▽ 207,5



Jätevesiviemäri, sisäpohjan korkeus
Putken mitat ja laatu
Paalu, kaivoväli ja kaltevuus

Hulevesiviemäri, sisäpohjan korkeus
Putken mitat ja laatu
Paalu, kaivoväli ja kaltevuus

Vesijohto, laen korkeus
Putken mitat ja laatu
paalu

Päällysrakenne
Putkien perustamistapa
Vh-kaivannot: tuenta/luiskakaltevuus

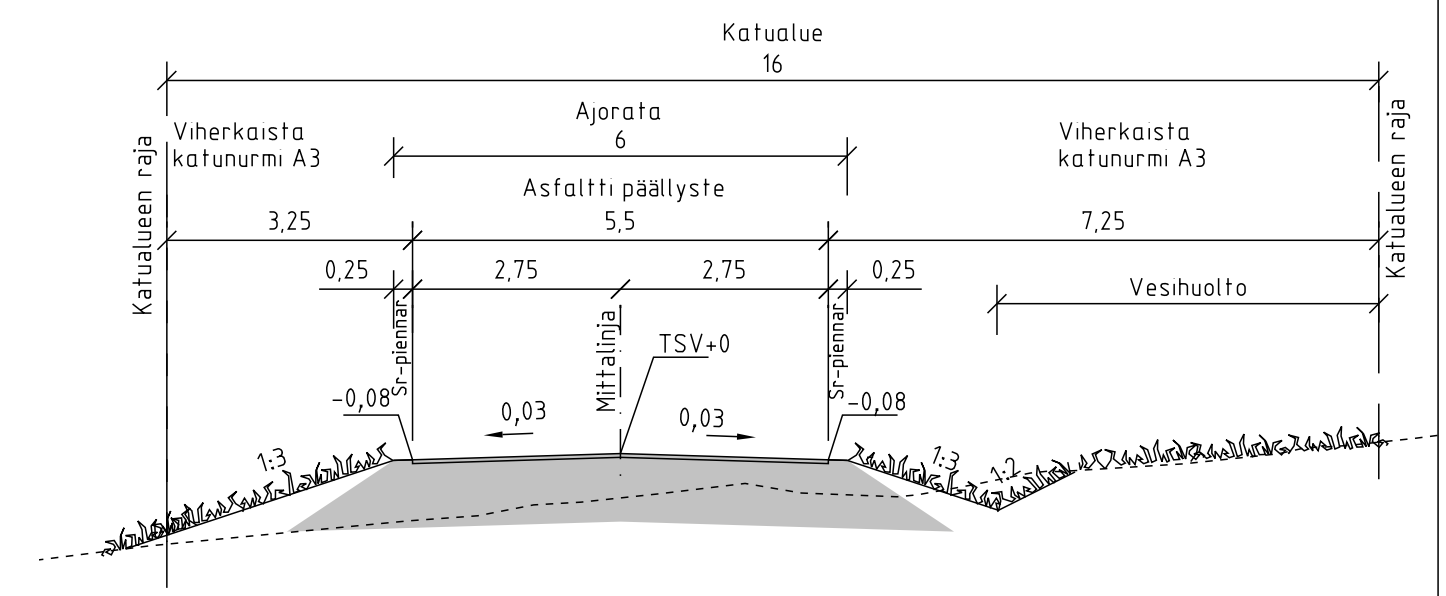
Tasausviivan korkeus

Maanpinnan korkeus

Kaarevuus

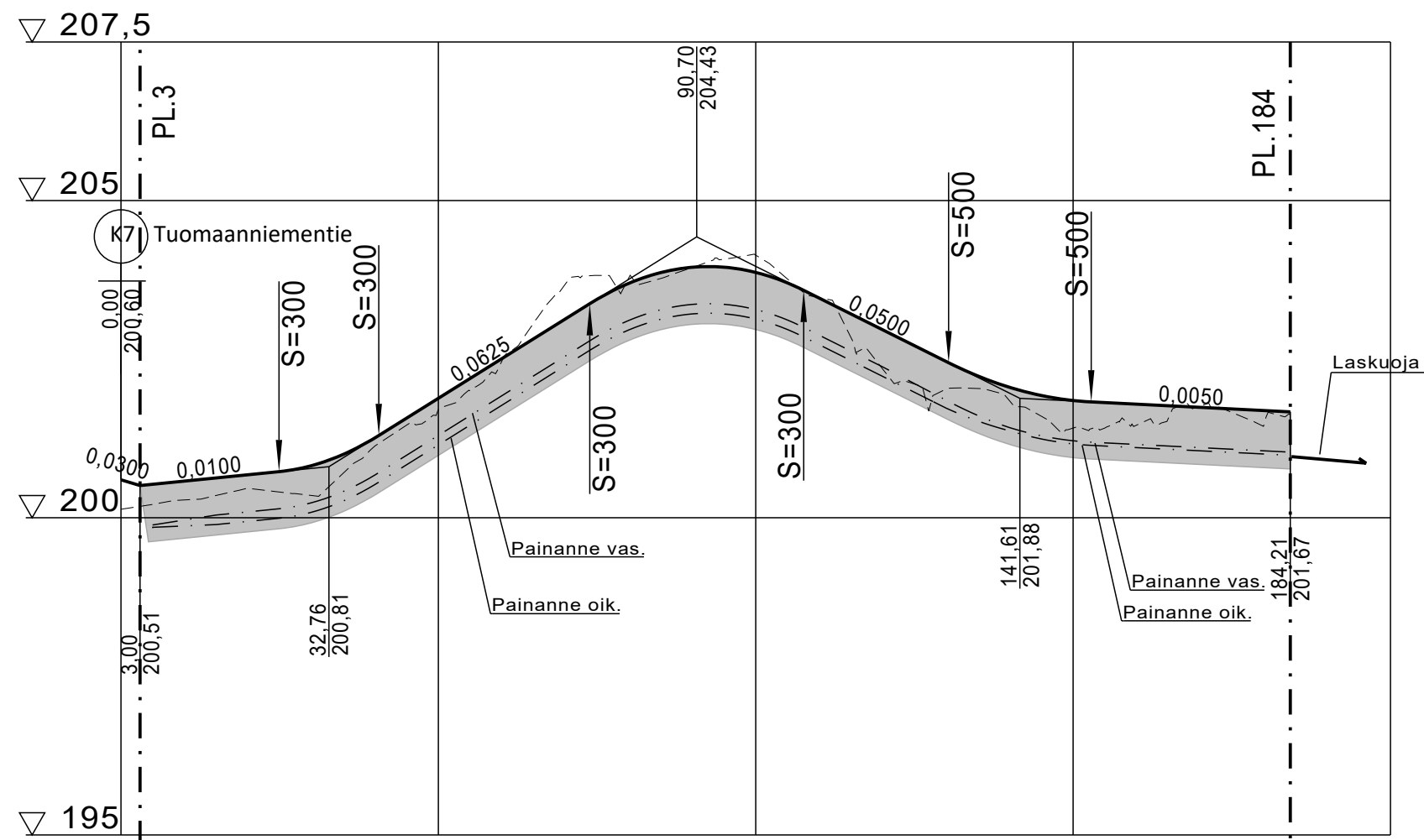
Ajoradan sivukaltevuus

K7 TUOMAANNIEMENTIE (pl 220)
6/5,5m



Merkki	Muutos	Pvm	Suunn.	Tark.
Koordinaattijärjestelmä: ETRS-GK25, korkeusjärjestelmä N60				
Teema	Katupiirustus	Kunnanosa	Levi	
Hanke	Ahvenjärven asemakaava-alueen kadut			HYVÄKSYNYT TEKNINEN LTK
Kohde	K7 Tuomaanniementie			S
Asiasisältö	Pituus- ja tyyppipoikkileikkaus			Mittakaava 1:1000 / 1:100 1:100
Ramboll Rovakatu 28 96200 Rovaniemi puh. 020 755 611		KITILÄN KUNTA Tekninen osasto		
Suunnittelija	Jari Kinnunen	Hyväksyjä	Veli-Matti Virtanen	
Hyväksyjä	Sanna Kaikkonen	Pvm	22.6.2023	
Piir.nro		Piir.nro	P77423-11	

K8 TUOMAANKUJA

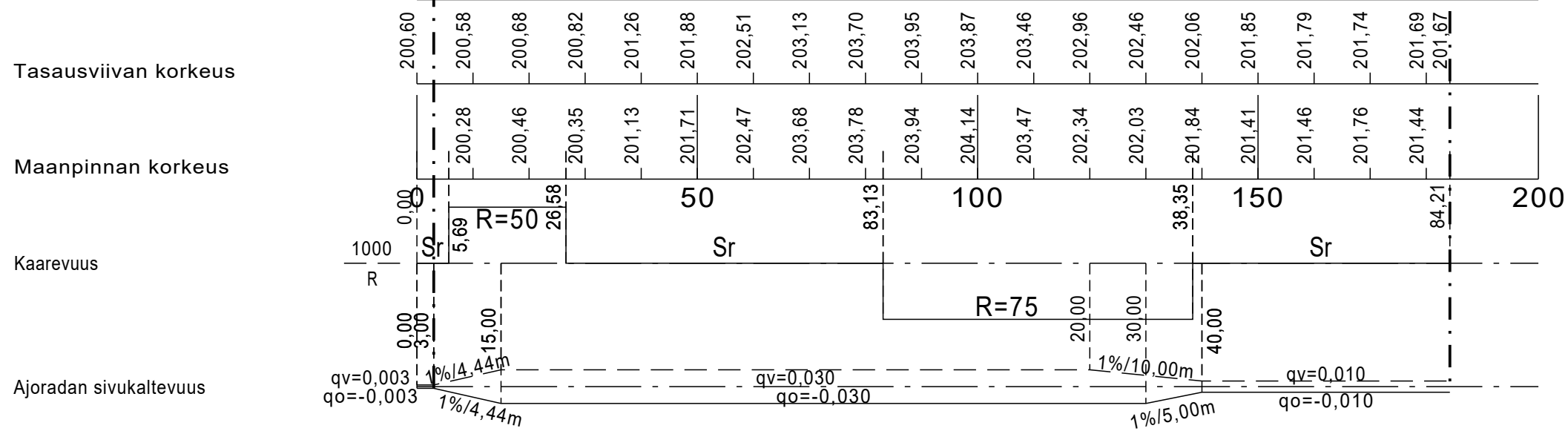


Jätevesiviemäri, sisäpohjan korkeus
Putken mitat ja laatu
Paalu, kaivoväli ja kaltevuus

Hulevesiviemäri, sisäpohjan korkeus
Putken mitat ja laatu
Paalu, kaivoväli ja kaltevuus

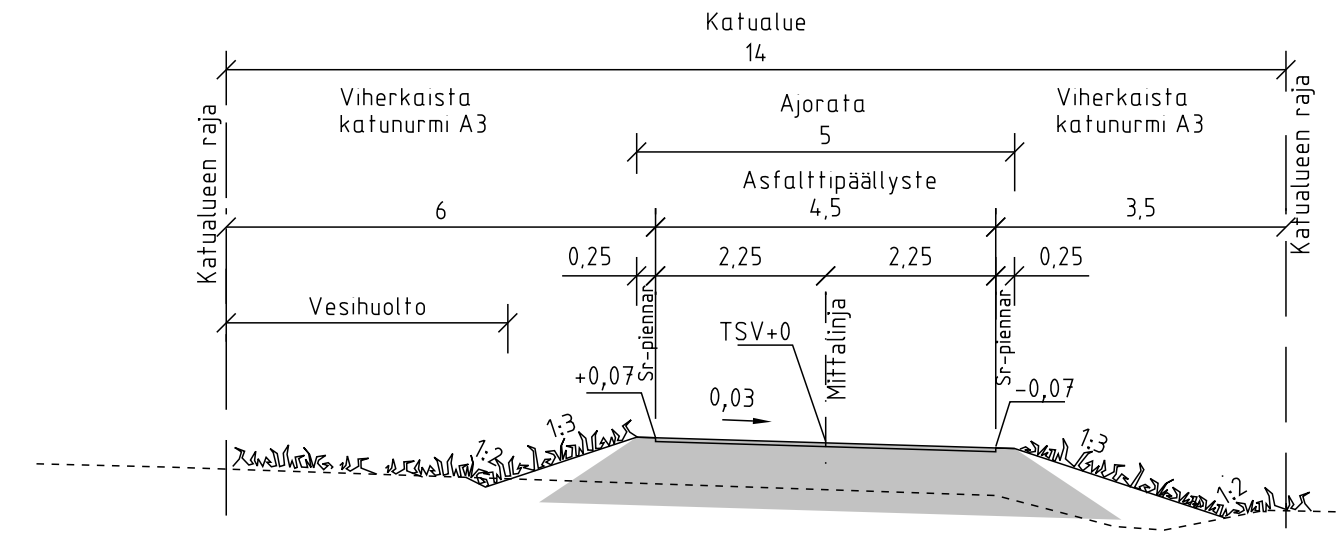
Vesijohto, laen korkeus
Putken mitat ja laatu
paalu

Päällysrakenne
Putkien perustamistapa
Vh-kaivannot: tuenta/luiskakaltevuus



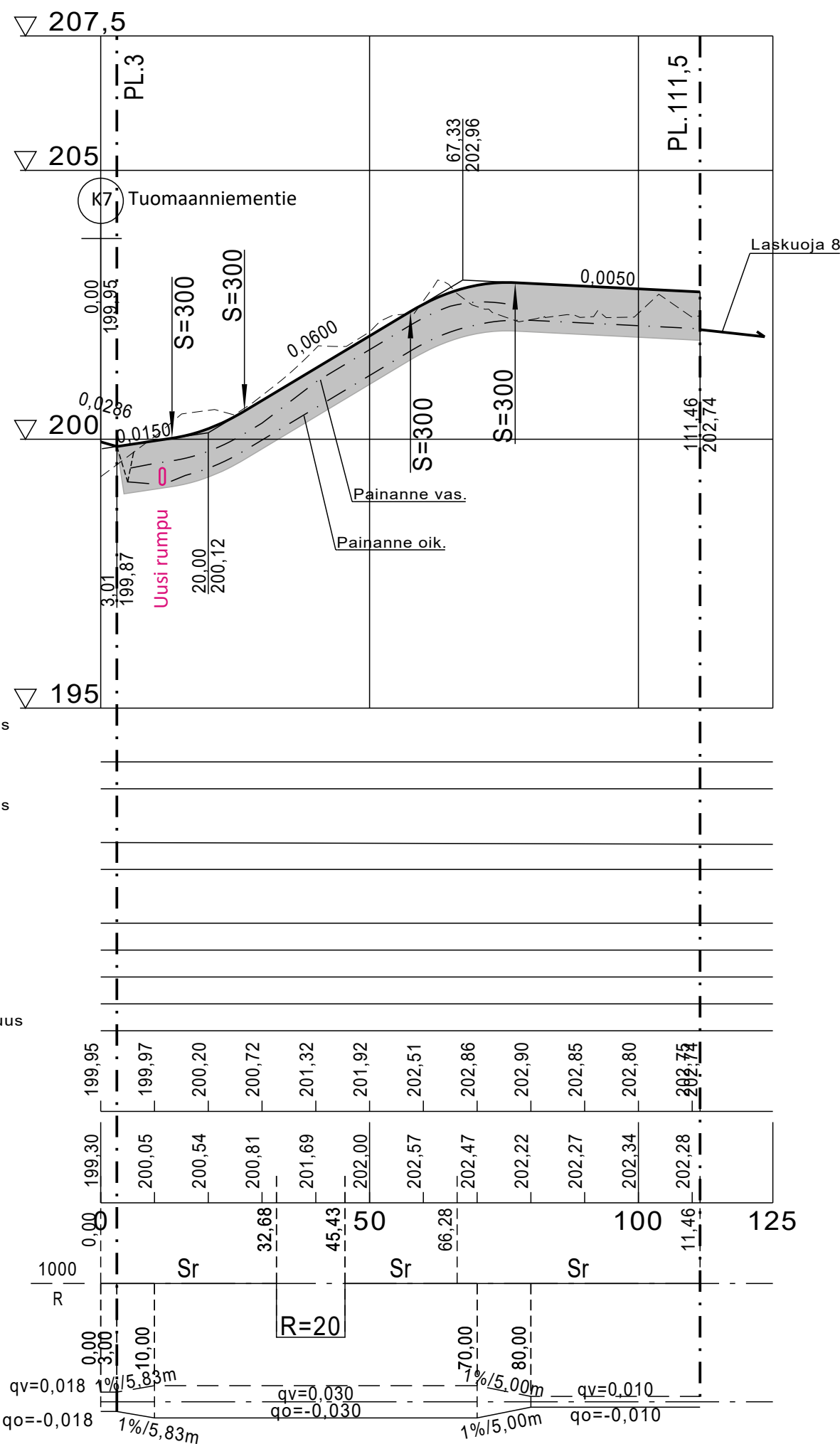
Ajoradan sivukaltevuus

K8 TUOMAANKUJA (pl 120)
5/4,5m



Merkki	Muutos	Pvm	Suunn.	Tark.
Koordinaattijärjestelmä: ETRS-GK25, korkeusjärjestelmä N60				
Teema	Katupiirustus	Kunnanosa	Levi	
Hanke	Ahvenjärven asemakaava-alueen kadut			HYVÄKSYNYT TEKNINEN LTK
Kohde	K8 Tuomaankuja			S
Asiasisältö	Pituus- ja tyypipoikkileikkaus			Mittakaava 1:1000 / 1:100 1:100
Ramboll Rovakatu 28 96200 Rovaniemi puh. 020 755 611		KITTILÄN KUNTA Tekninen osasto		
Suunnittelija	Jari Kinnunen	Hyväksyjä	Veli-Matti Virtanen	
Hyväksyjä	Sanna Kaikkonen	Pvm	22.6.2023	Piir.nro P77423-12

K9 TUOMAANPISTO



Jätevesiviemäri, sisäpohjan korkeus
Putken mitat ja laatu
Paalu, kaivoväli ja kaltevuus

Hulevesiviemäri, sisäpohjan korkeus
Putken mitat ja laatu
Paalu, kaivoväli ja kaltevuus

Vesijohto, laen korkeus
Putken mitat ja laatu

Päällysrakenne
Putkien perustamistapa
Vh-kaivannot: tuenta/luiskakaltevuus

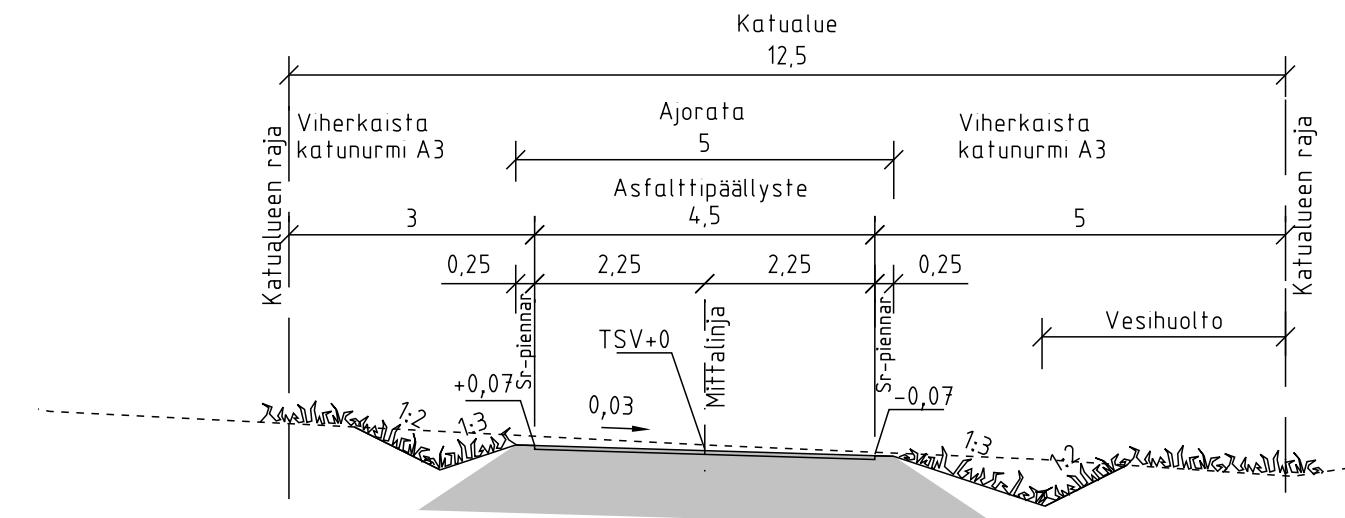
Tasausviivan korkeus

Maanpinnan korkeus

Kaarevuus

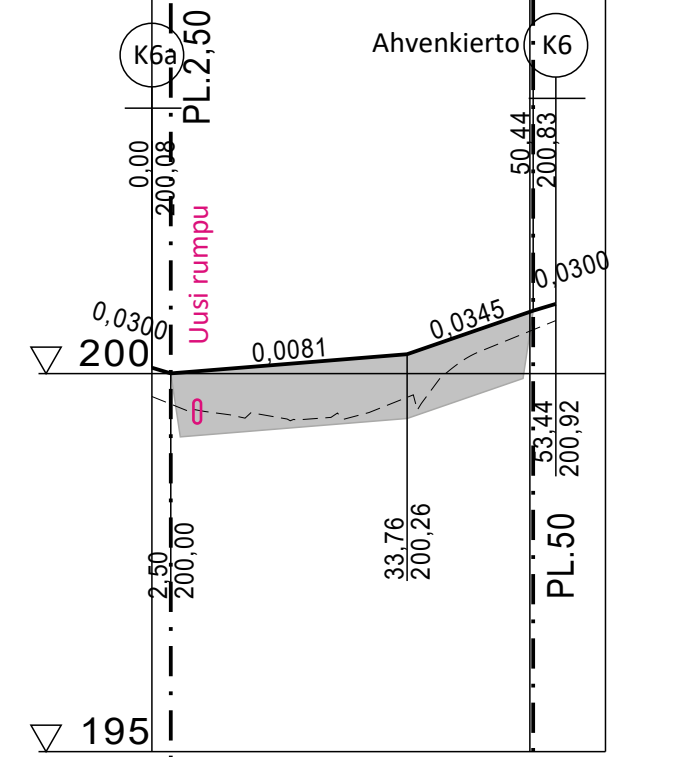
Ajoradan sivukaltevuus

K9 TUOMAANPISTO (pl 50)
5/4,5m



Merkki	Muutos	Pvm	Suunn.	Tark.
Koordinaattijärjestelmä: ETRS-GK25, korkeusjärjestelmä N60				
Teema	Katupiirustus	Kunnanosa	Levi	
Hanke	Ahvenjärven asemakaava-alueen kadut			HYVÄKSYNYT TEKNINEN LTK
Kohde	K9 Tuomaanpisto			S
Asiasisältö	Pituus- ja tyyppipoikkileikkaus			Mittakaava 1:1000 / 1:100 1:100
 Ramboll Rovakatu 28 96200 Rovaniemi puh. 020 755 611		 KITILÄN KUNTA Tekninen osasto		
Suunnittelija	Jari Kinnunen	Hyväksyjä	Veli-Matti Virtanen	
Hyväksyjä	Sanna Kaikkonen	Pvm	22.6.2023	Piir.nro P77423-13

LV1 VENEVALKAMA ▽ 205



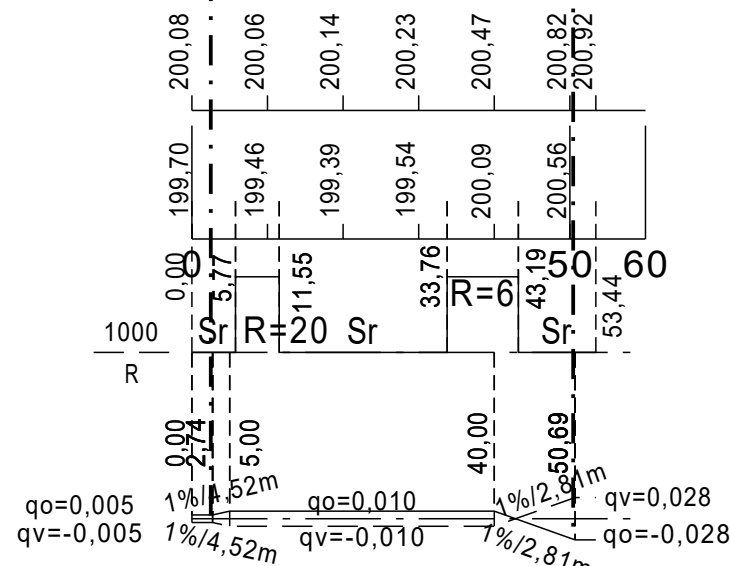
Päällysrakenne
Putkien perustamistapa

Tasausviivan korkeus

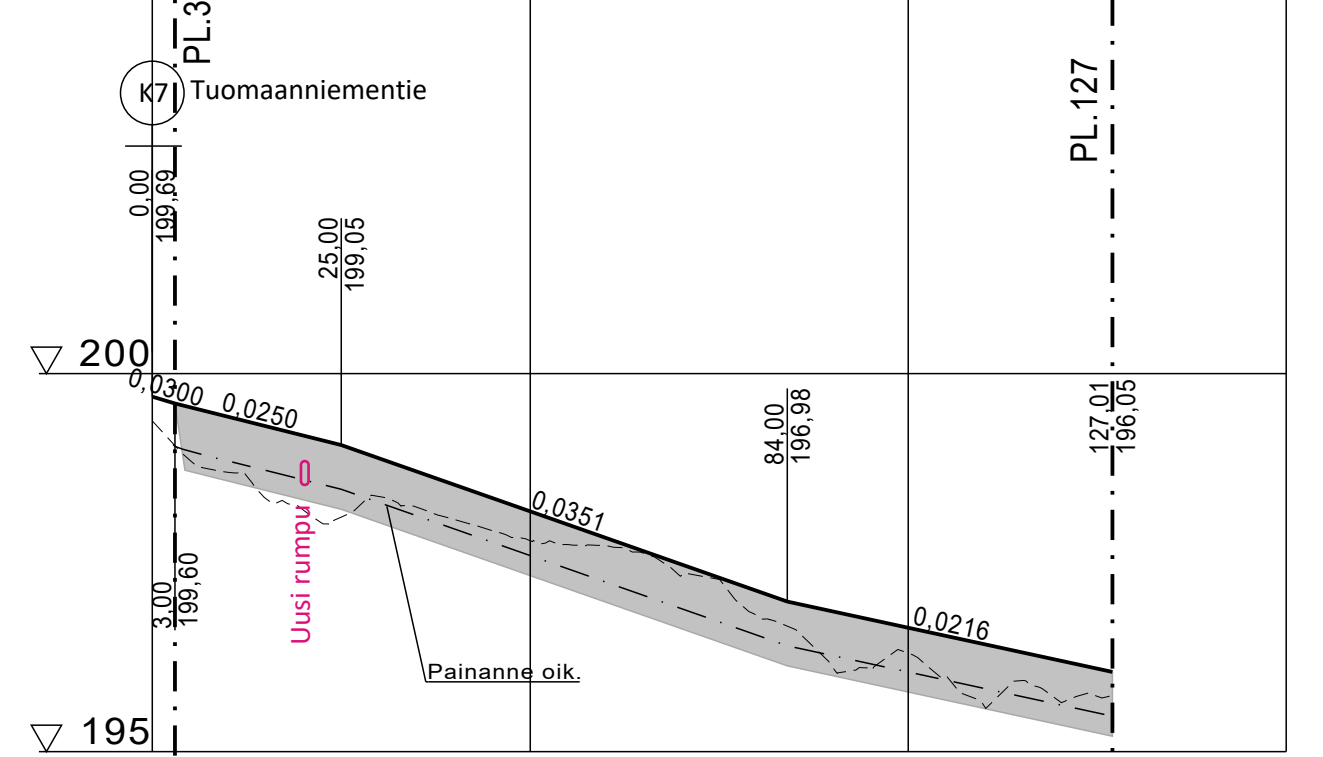
Maanpinnan korkeus

Kaarevuus

Ajoradan sivukaltevuus



LV2 VENEVALKAMA ▽ 205



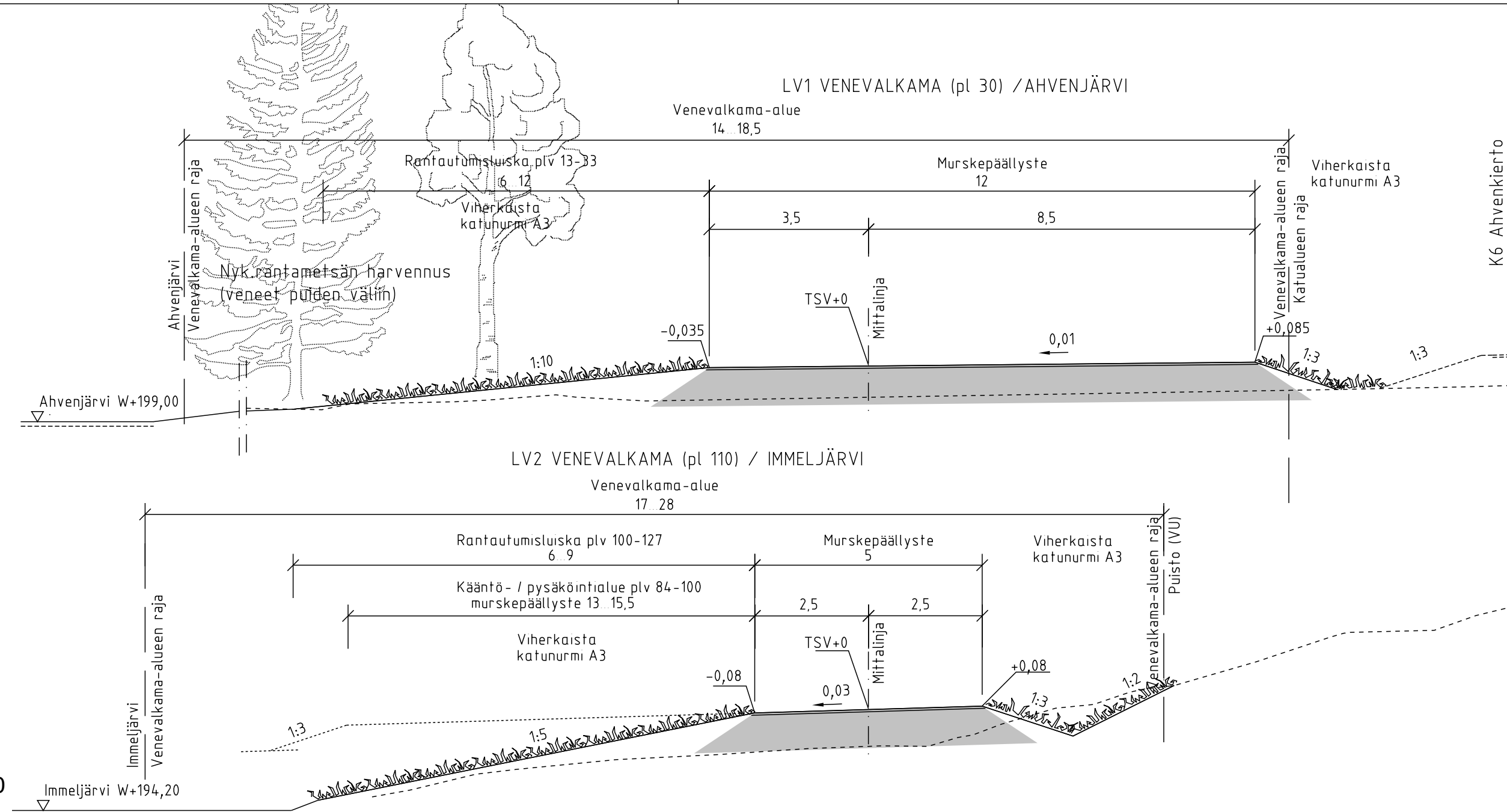
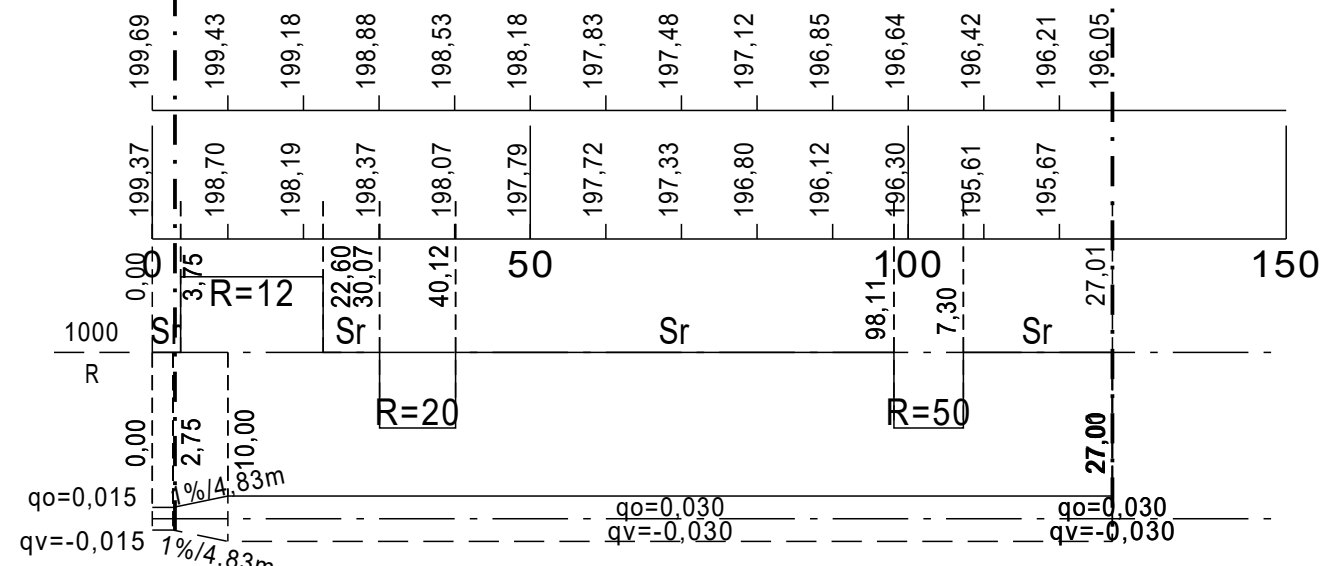
Päällysrakenne
Putkien perustamistapa

Tasausviivan korkeus

Maanpinnan korkeus

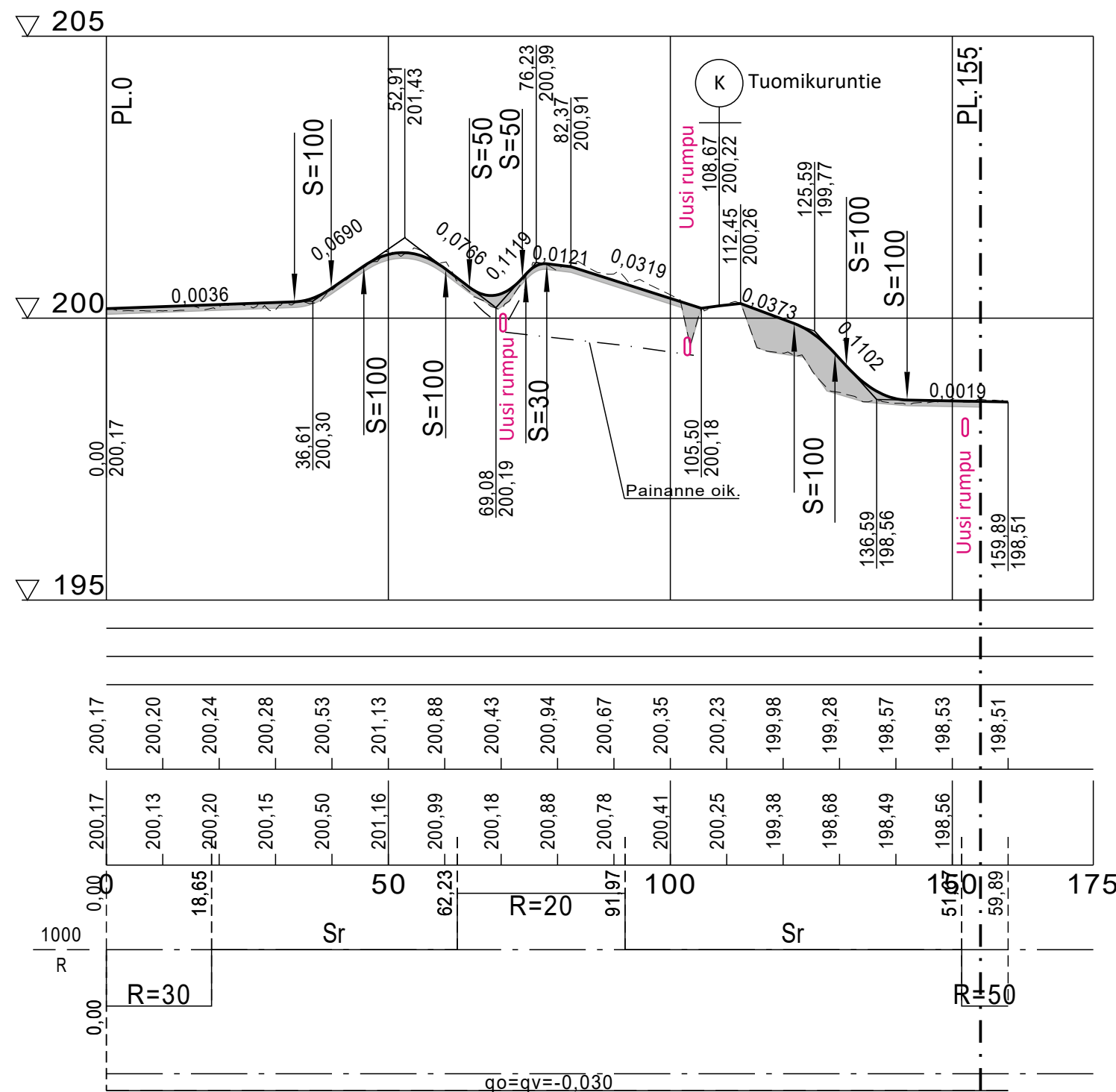
Kaarevuus

Ajoradan sivukaltevuus



Merkki	Muutos	Pvm	Suunn.	Tark.
Koordinaattijärjestelmä: ETRS-GK25, korkeusjärjestelmä N60				
Teema Katupiiirustus		Kunnanosa Levi		
Hanke Ahvenjärven asemakaava-alueen kadut			HYVÄKSYNYT TEKNINEN LTK	
Kohde LV1 ja LV2 venevalkamat			S	
Asiasisältö Pituus- ja tyyppipoikkileikkaus			Mittakaava 1:1000 / 1:100 1:100	
Ramboll Rovakatu 28 96200 Rovaniemi puh. 020 755 611		KITILÄN KUNTA Tekninen osasto		
Suunnittelija	Jari Kinnunen	Hyväksyjä	Veli-Matti Virtanen	
Hyväksyjä	Sanna Kaikkonen	Pvm	22.6.2023	Piir.nro P77423-14

MK1 MTKKAREITTI



Päällysrakenne
Putkien perustamistapa

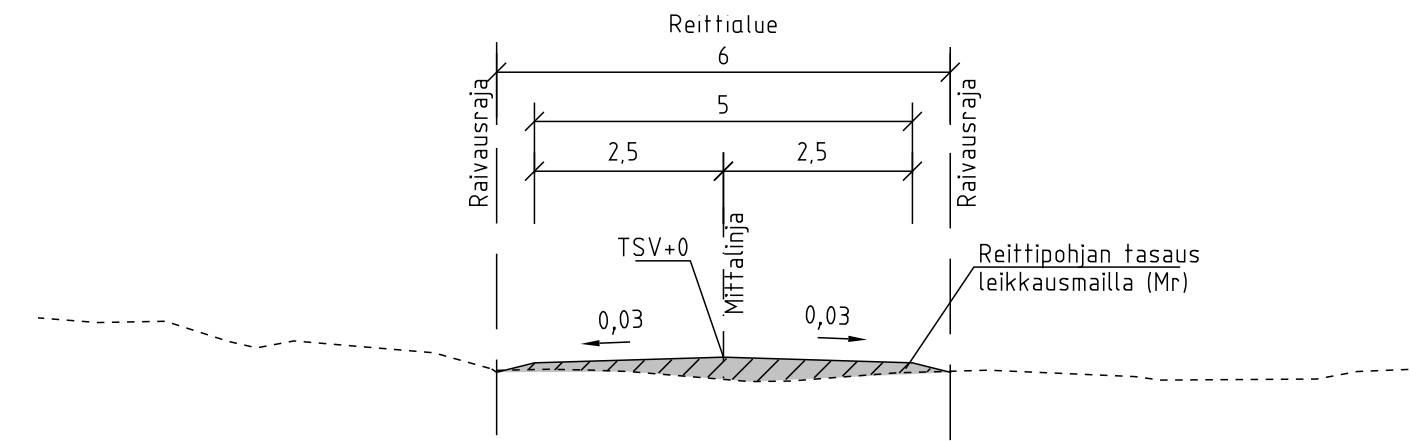
Tasausviivan korkeus

Maanpinnan korkeus

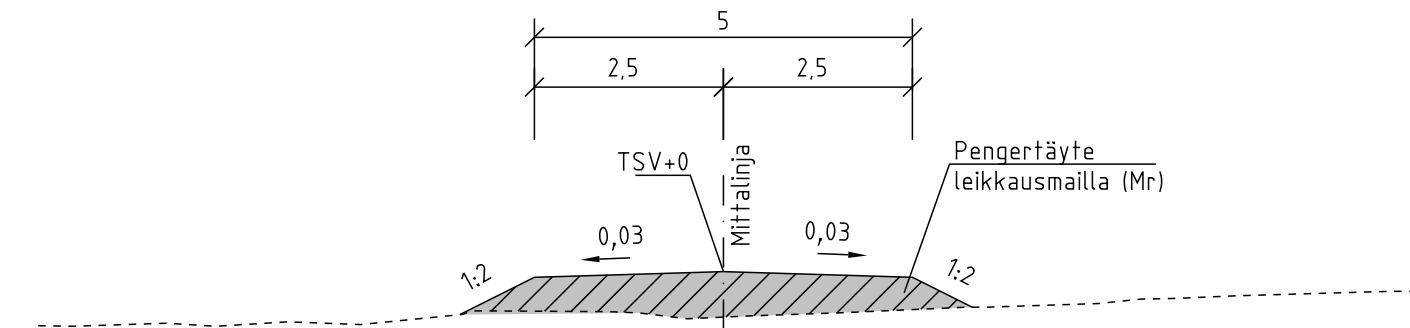
Kaarevuus

Ajoradan sivukaltevuus

MK1 Moottorikelkkareitti (pl 70)

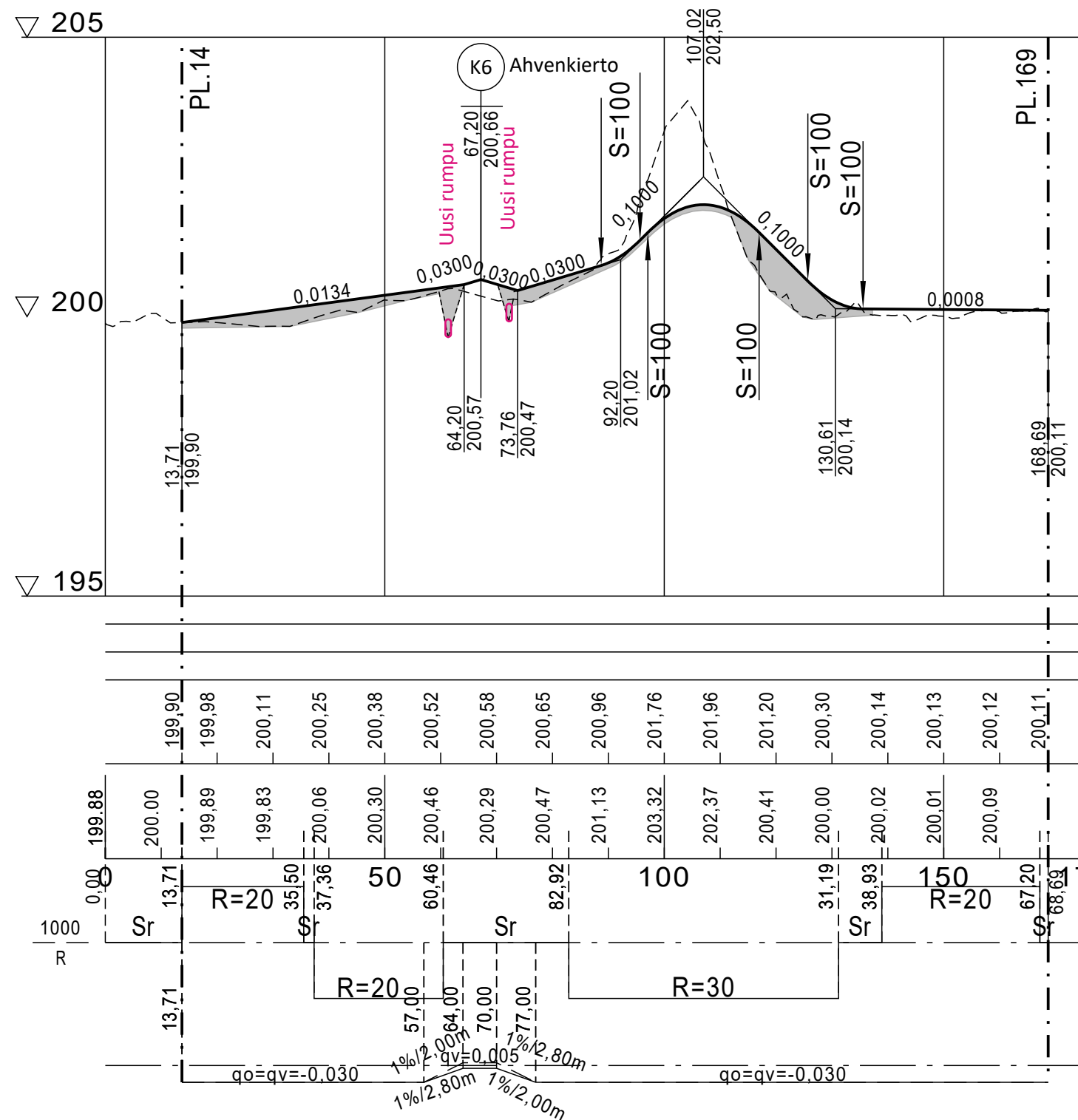


MK1 Moottorikelkkareitti (pl 130)



Merkki	Muutos	Pvm	Suunn.	Tark.
Koordinaattijärjestelmä: ETRS-GK25, korkeusjärjestelmä N60				
Teema	Katupiirustus	Kunnanosa	Levi	
Hanke	Ahvenjärven asemakaava-alueen kadut			HYVÄKSYNYT TEKNINEN LTK
Kohde	MK1 Moottorikelkkareitti			S
Asiasisältö	Pituus- ja tyypipoikkileikkaus			Mittakaava 1:1000 / 1:100 1:100
Ramboll Rovakatu 28 96200 Rovaniemi puh. 020 755 611		KITTILÄN KUNTA Tekninen osasto		
Suunnittelija	Jari Kinnunen			
Hyväksyjä	Sanna Kaikkonen			Hyväksyjä Veli-Matti Virtanen
Piir.nro		Pvm	Piir.nro	
		22.6.2023		P77423-15

HL1 HIIHTOLATU



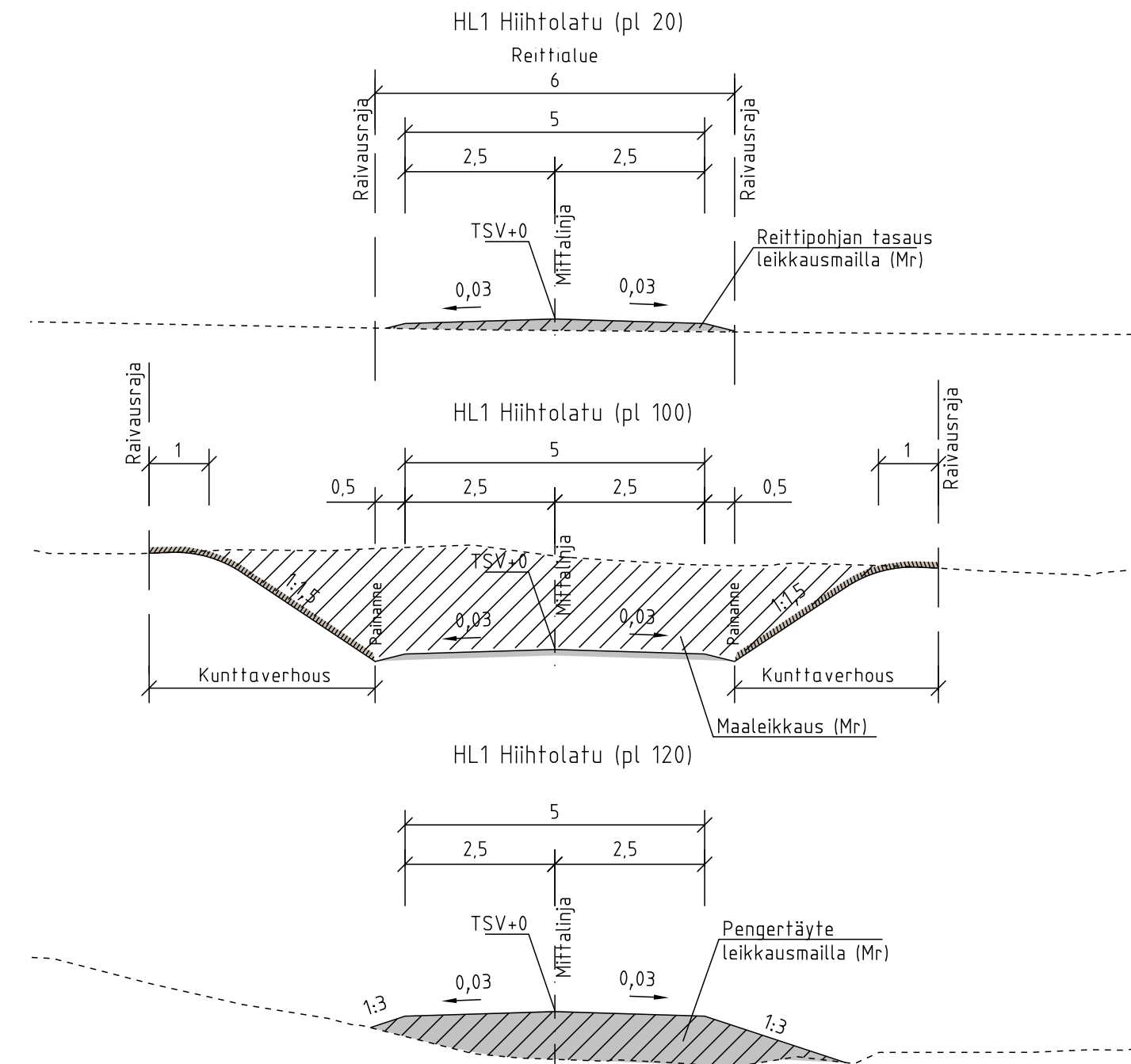
Päällysrakenne
Putkien perustamistapa

Tasausviivan korkeus

Maanpinnan korkeus

Kaarevuus

Ajoradan sivukaltevuus



Merkki	Muutos	Pvm	Suunn.	Tark.
Koordinaattijärjestelmä: ETRS-GK25, korkeusjärjestelmä N60				
Teema	Katupiirustus	Kunnanosa	Levi	
Hanke	Ahvenjärven asemakaava-alueen kadut			HYVÄKSYNYT TEKNINEN LTK
Kohde	HL1 Hiihtolatu			S
Asiasisältö	Pituus- ja tyypipoikkileikkaus			Mittakaava 1:1000 / 1:100 1:100
Ramboll Rovakatu 28 96200 Rovaniemi puh. 020 755 611		KITTILÄN KUNTA Tekninen osasto		
Suunnittelija	Jari Kinnunen	Hyväksyjä	Veli-Matti Virtanen	
Hyväksyjä	Sanna Kaikkonen	Pvm	22.6.2023	Piir.nro P77423-16