



KITTILÄ  
PUHDASTA KULTAA



**KITTILÄN  
PERHEKESKUS**  
Mukana elämässä.



Kittilän kunta

## Perhekeskus:

- Perheiden turvaverkko, josta löytyy kaikki mitä perhe tarvitsee. Oli se sitten palveluja, tukea, toimintaa, neuvoja tai vertaistukea.
- Perhekeskus ei tarkoita uutta palvelua tai fyysistä rakennusta, vaan tarkoituksena on koota kaikki jo olemassa olevat lasten, nuorten ja perheiden palvelut ja toimijat yhteen verkoston. Perhekeskustyössä painottuu yhteisen asiakkaan ympärille koottu monialainen yhteistyö. Tarkoituksena on, että lapsi, nuori tai perhe saa yksilöllisen palvelun matalalla kynnyksellä, oikea-aikaisesti ja yhdeltä luukulta.
- THL määrittelee perhekeskukselle linjaukset eli valtakunnallisen perhekeskustoimintamallin, jonka mukaan perhekeskuksia kehitetään ja joiden mukaan niiden täytyisi toimia. Käytännön toiminta suunnitellaan paikallisesti yhdessä.
- ”Perhekeskus tarkoittaa monialaista ja hallinnonalojen rajoja ylittävää palvelujen kokonaisuutta, joka sisältää lapsille, nuorille ja perheille suunnatut hyvinvointia ja terveyttä sekä kasvua ja kehitystä edistävät sekä varhaisen tuen, hoidon ja kuntoutuksen palvelut.”
- Tavoitteena on vähentää korjaavien palvelujen tarvetta, vaikuttavampien peruspalvelujen kautta ja vahvistamalla hyvinvointia jo ennen palvelutarpeen syntymistä. (ehkäisevä ja ennakoiva työ)



1. Perhekeskuksen tehtävät konkretisoidaan ja työnjaosta sovitaan
2. Verkostoidaan palvelut ja perustetaan kohtaamispaikkoja
3. Asemoidutaan maakunnan alueelle
4. Johtamisesta, koordinoinnista ja osaamisesta huolehditaan
5. Yhteistyörakenteista ja käytännöistä sovitaan
6. Uudistetaan toimintakulttuuri
7. Lapset, nuoret ja perheet mukana kehittämässä toimintaa
8. Jatkuvan kehittämisen ja seurannan rakenteista sovitaan.

Kun kaikki toteutuu voidaan puhua Perhekeskuksesta.

Kyse on monivuotisesta uuteen toimintakulttuuriin siirtymisestä ja uudesta lapsen ja perheen huomioivasta työtavasta.



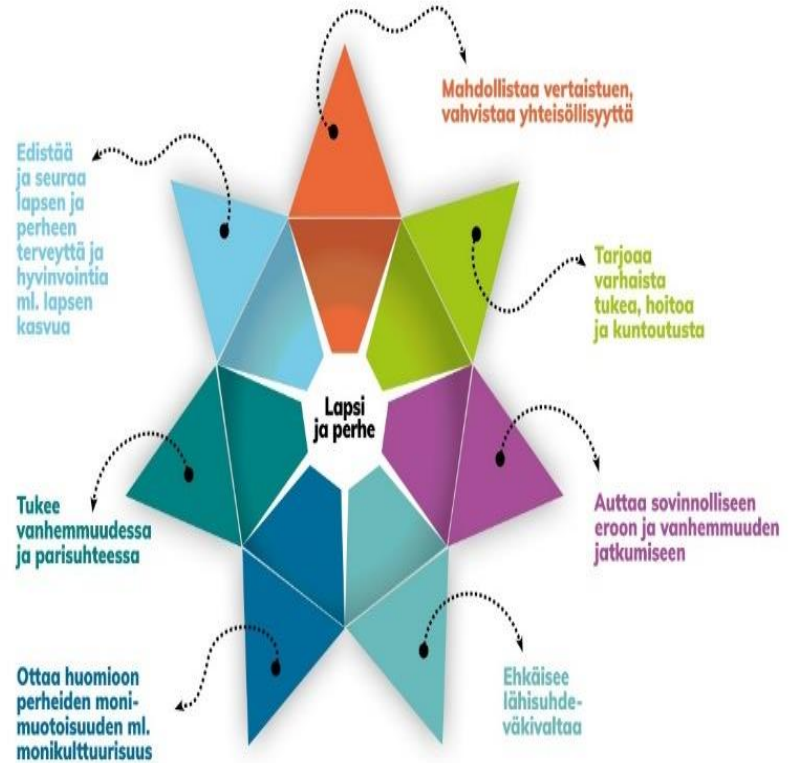
\* Puhe-, fysio-, ravitsemus-, ja toimintaterapia

\*\* Koulu- ja opiskeluterveydenhuolto voivat olla osa perhekeskusta

**Perhekeskuksen tehtävät ovat toimijoiden yhteisiä, mutta painottuvat eri palveluissa ja ammattilaisilla eri tavoin:**

- Edistää ja seuraa lapsen ja perheen terveyttä ja hyvinvointia
- Tukee vanhemmuudessa ja parisuhteessa
- Tarjoaa varhaista tukea, hoitoa ja kuntoutusta
- Auttaa sovinnolliseen eroon ja vanhemmuuden jatkumiseen
- Ottaa huomioon perheiden monimuotoisuuden
- Ehkäisee lähisuhdeväkivaltaa
- Kohtaamispaikka mahdollistaa vertaistuen ja vahvistaa yhteisöllisyyttä.

**Mitä perhekeskus tekee?**



## Kittilän perhekeskus käytännössä:

- Perhekeskuskoordinaattori työskennellyt Lapin tulevaisuuden sote-keskus -hankkeen työskentelyjaksolla elokuusta 2021-joulukuuhun 2023. Kittilä ollut ensimmäinen kunta Lapissa, jossa koordinaattori aloittanut hankkeen työskentelyjaksolla ja Kittilä ollut ”soihdun kantaja” ja ”lippulaiva” lapin perhekeskuksen kehittämisessä.
- **Verkoston kokoaminen ja tutustuminen toisiinsa:** Jotta voidaan ratkaista yhteisiä haasteita, meidän täytyy tuntea toisemme ja toisten työt sekä saavuttaa yhteisymmärrys ja luottamus. Työn näkyväksi tekeminen estää päällekkäisen työn tekemistä. Tärkeää pitää huolta yhteistyöstä kunnan, hyvinvointi alueen ja 3.sektorin välillä. Tällä hetkellä verkostossa on 88 jäsentä: infokirjeet, yhteinen sharepoint, etäaamukahvit ja verkostokahvit.
- **Perhekeskus käsikirja** 2021-2022 (historia, kirjattu auki ja tehty näkyväksi yhteisiä työtapoja ym)
- Kehitetty yhteisiä **työvälineitä:** verkostokartat, puhelinluettelo, palveluopas, palvelupolut, esitteet..
- Palveluita on kehitetty **työpajoissa** (9kpl)
- **Ohjausryhmä** johtaa Kittilän perhekeskusta

- **Palvelun käyttäjien osallisuus:** Kehittäjävanhempiryhmä. Nuorisovaltuusto ja nuorten työpaja. Perhekeskuskoordinaattorin jalkautuminen mahdollistanut perheille toiveiden esittämisen.
- **Kohtaamispaikkatoiminta:** Wa-tiedotus kanava ja kk-kalenteri. Laadun arviointi menossa.
- **Sähköiset palvelut:** Sähköinen perhekeskus: Kunnan nettisivuilla lapsiperheet ja nuoret kohdevalikot. Kittilän Pyydä apua – sähköinen palvelu. Lapin Tarina-auttaminen ja chat.
- **Perheille tiedotus:** Perhekeskuksen palveluopas. Some. Kuntatiedote. IDID.
- **Alueellinen yhteistyö:** Pohjoisen alueen eroauttaminen. Lapin perheiden palveluverkosto. Lapin perhekeskuskoordinaattorien yhteistyö (vanhempien webinaarit)
- **Valtakunnallinen yhteistyö:** Valtakunnallinen perhekeskusverkosto. Elintapaohjauksen kehittäminen perhekeskuksessa.

## Lapin perhekeskukset:

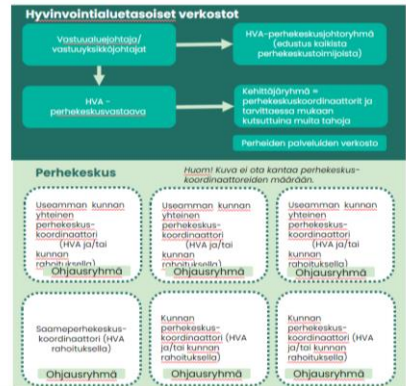
- Lapin perhekeskuskonseptointi valmistui syksyllä 23, malli mahdollistaa hyvinvointialueen, kunnan tai kuntien perhekeskuskoordinoinnin. Joko hyvinvointialueen, kunnan tai molempien yhteisrahoituksella.
- Tänä vuonna selvitys hyvinvointialueen ja kuntien yhteisrahoituksesta, aloitettiin kunnanjohtajien kanssa loppuvuodesta 2023.
- Tammikuussa 2024 aloitti 4 hyvinvointialueen perhekeskuskoordinaattoria, Kittilässä oma, Rovaniemellä oma, osittaiset Sallassa ja Posiolla.
- On pidetty tärkeänä nimenomaan paikallista koordinaatiota ja kehittämistä.

### Johtamisrakenne 1/2

Tämä uusi ehdotus 13.6. työpajassa saatujen kommenttien pohjalta

Kun johtamisrakenne on konseptoinnin päätyttyä selkiytynyt, vietään esitys hyvinvointialueen aluehallitukselle päätettäväksi sote-johdoryhmän / toimialajohdon valmistelun pohjalta.

Kuvattu johtamisrakenne mahdollistaa kuntien mukanaoloa jollakin rahoitusosuudella.





## Tutustuttavaksi:

<https://kittila.fi/lapsiperheet>

<https://kittila.fi/nuoret>

<https://kittila.fi/kittilan-perhekeskus>

<https://kittila.fi/kittilan-perhekeskuksen-kehittaminen>

<https://thl.fi/fi/web/lapset-nuoret-ja-perheet/sote-palvelut/perhekeskus>

## Pohdittavaksi hyvinvointilautakunnalle:

- Osallistuminen ohjausryhmään (1xkk)
- Haluatteko verkostokahvien ja/tai työpajojen kutsut?
- Haluatteko perhekeskus infon 4xvuodessa?



Kittilän kunta

Kiitos!



Kittilän kunta