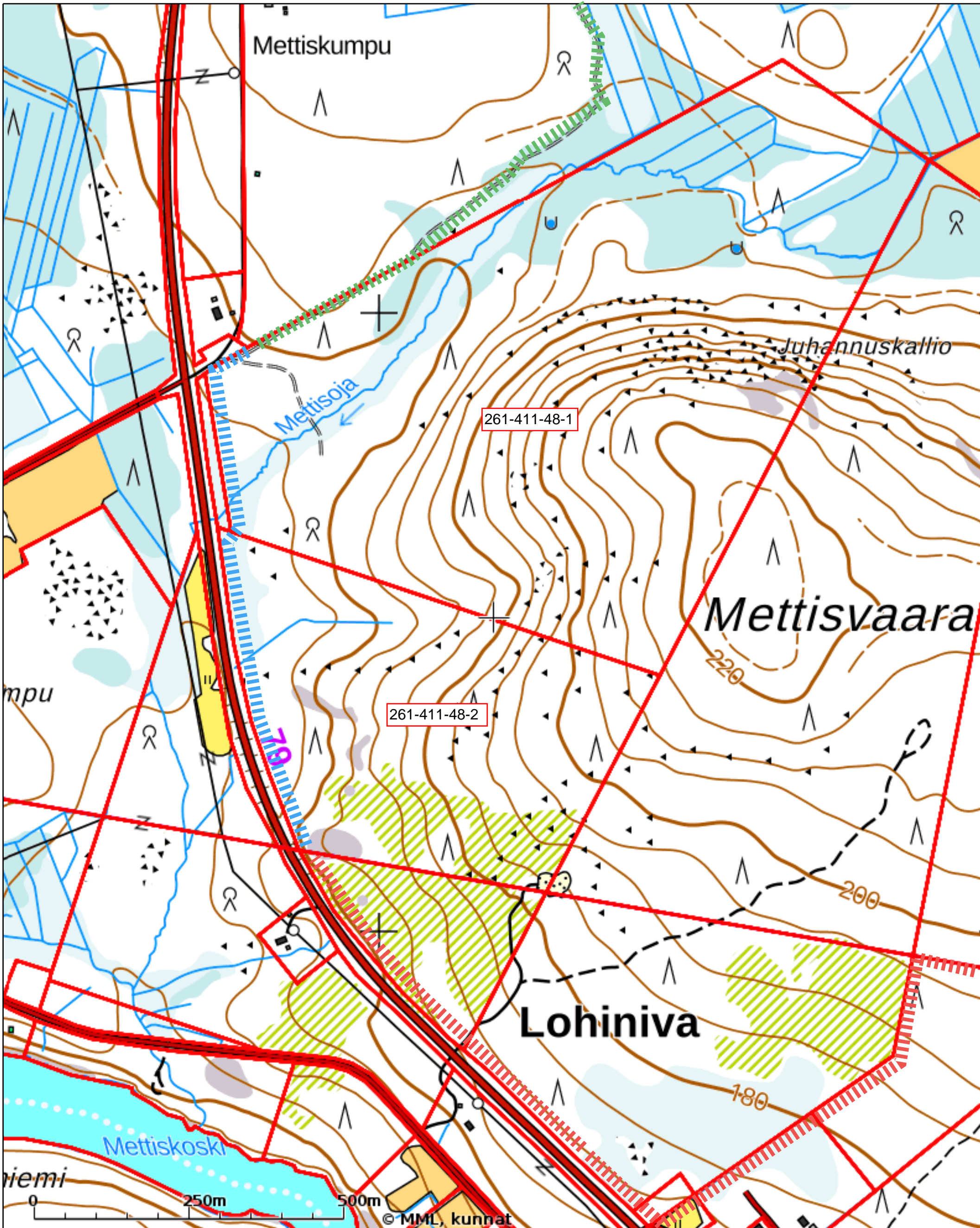


MOOTTORIKELKKAREITTI SUUNNITELMA
ALAKYLÄ - LOHINIVA (loppuosa)

KIINTEISTÖTIETOPALVELU

- Uusi suunniteltava reittilinjaus (leveys 6m)
- Alakylä-Lohiniva reitti (toimitus Y1999-8096)
- Tolonen-Lohiniva reitti (Rovaniemen kaupunki)



Tulosteen keskipisteen koordinaatit (ETRS-TM35FIN): N: 7452509.5, E: 411184
Karttatuloste ei ole mittatarkka. Kiinteistörajat ja -tunnukset päivitetään toistaiseksi vain kerran viikossa.
Rekisteripalvelujen kautta kartalle haetut palstat ja määräalat ovat ajantasaiset.
Tulostettu Kiinteistö tietopalvelusta 12.06.2024.