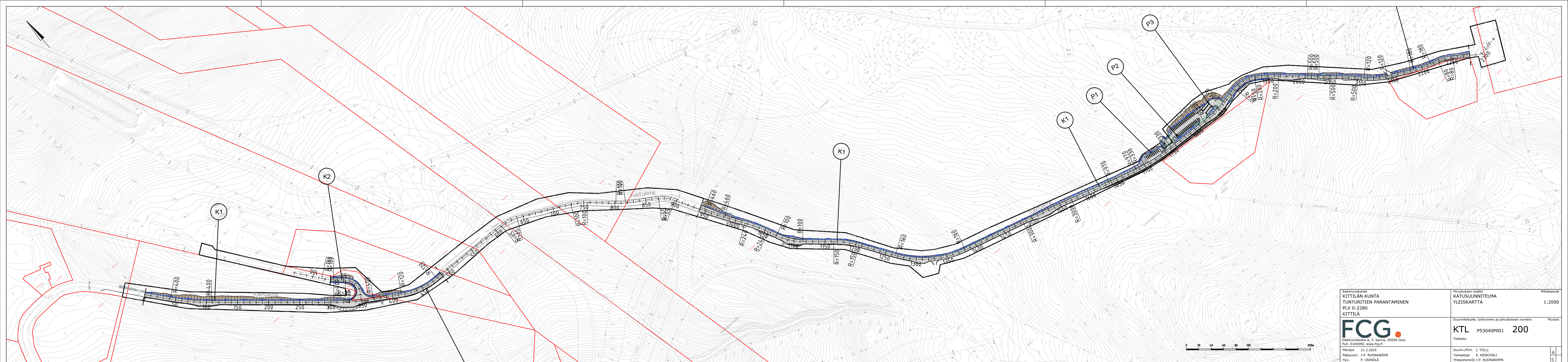


21.2.2025

**Kittilän kunta
Tunturien parantaminen****Sirkka, Kittilä****1) KATUSUUNNITELMA**

Piir. nro	Sisältö	Mk	Pvm	Muutos
200	Katusuunnitelma. Yleiskartta K1 Tunturitie plv 0-2280	1:2000	20.2.2025	
201	Katusuunnitelma. Asemapiirustus K1 Tunturitie plv 0-400, K2 Horizontintie plv 0-72	1:500	20.2.2025	
202	Katusuunnitelma. Asemapiirustus K1 Tunturitie plv 400-800	1:500	20.2.2025	
203	Katusuunnitelma. Asemapiirustus K1 Tunturitie plv 800-1200	1:500	20.2.2025	
204	Katusuunnitelma. Asemapiirustus K1 Tunturitie plv 1200-1600	1:500	20.2.2025	
205	Katusuunnitelma. Asemapiirustus K1 Tunturitie plv 1600-2000, Tuikku pysäköintialue	1:500	20.2.2025	
206	Katusuunnitelma. Asemapiirustus K1 Tunturitie plv 2000-2280	1:500	20.2.2025	
230	Katusuunnitelma. Tyypipoikkileikkaukset K1 Tunturitie PLV 0-488, 940-1705 ja 1890-2280	1:100	20.2.2025	
231	Katusuunnitelma. Tyypipoikkileikkaukset K1 Tunturitie Pysäköintialueet P1 JA P2	1:100	20.2.2025	
232	Katusuunnitelma. Tyypipoikkileikkaukset K1 Tunturitie Pysäköintialue P3 Nykyiset kohtaamispaikat	1:100	20.2.2025	
233	Katusuunnitelma. Tyypipoikkileikkaukset K2 Horizontintie	1:100	20.2.2025	



Rakennuskohde
KITILLÄN KUNTA
 TUNTURITIE PARANTAMINEN
 PLV 0-2280
 KITILLÄ

Piirustuksen sisältö
KATUSUUNNITELMA
 YLEISKARTTA

Mittakaavat
 1:2000

Suunnitteluala, työnnumero ja piirustuksen numero
KTL P53040P001 200

Muutos

Tiedosto

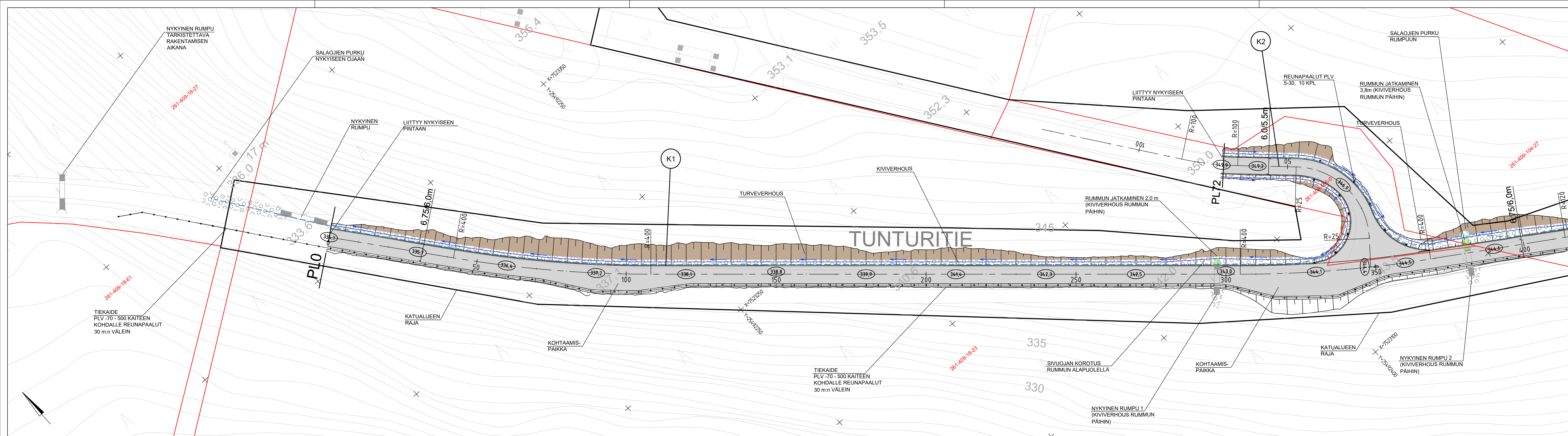
Suunn./Piirt. I. TÖLLI
 Tarkastaja E. KESKIVÄLI
 Yhteyshenkilö J.-P. RUONANIEMI

Päiväys 21.2.2025
 Pääsuunn. J.-P. RUONANIEMI
 Hyv. P. VÄINÖLÄ

A



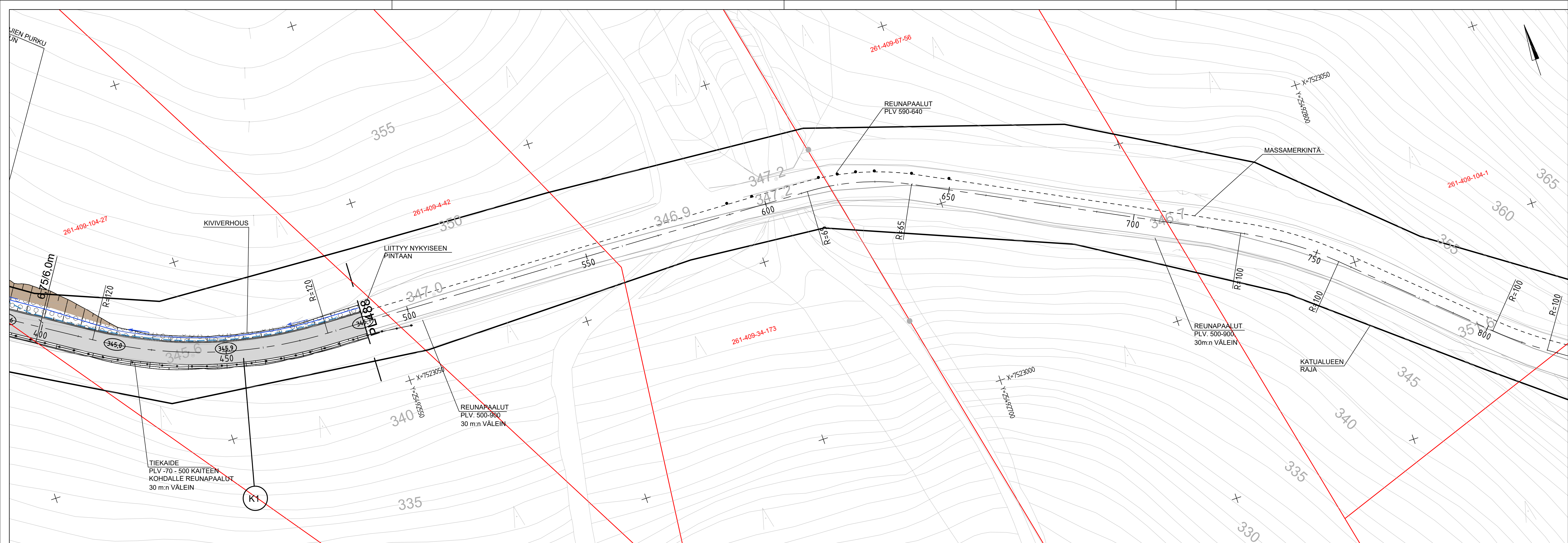
Elektronikkatie 6, 3. kerros, 90590 Oulu
 Puh. 0104090, www.fcg.fi



- ### MERKINTÖJEN SELITYKSET
- 261-409-104-27 KIINTEISTÖN RAJA JA KIINTEISTÖNUMERO
 - KATUALUEEN RAJA
 - (448,2) KADUN LIKIMÄÄRÄINEN KORKOLUKEMA, SUUNNITELTU
 - AJORATA, ASFALTTI
 - KIVIVERHOUS
 - TURVEVERHOUS
 - TIEKAIDE, SUUNNITELTU
 - REUNAPAALU, SUUNNITELTU
 - ← OJA JA VIRTAAUSSUUNTA, SUUNNITELTU
 - RUMPU, SUUNNITELTU
 - - - SALAOJAPUTKI, SUUNNITELTU
 - ○ SALAOJAKAIVO JA -TARKASTUSPUTKI, SUUNNITELTU

KOORDINAATTI- JA KORKEUSJÄRJESTELMÄ ETRS-GK25/N60
OLEMASSA OLEVIEN PUTKIEN SIJAINTI TARKASTETTAVA RAKENTAMISEN AIKANA

Rakennuskohde KITTILÄN KUNTA TUNTURITIEEN PARANTAMINEN PLV 0-2280 KITTILÄ	Piirustuksen sisältö KATUSUUNNITELMA ASEMAPIIRUSTUS K1 TUNTURITIE PLV 0-400 K2 HORIZONTINTIE PLV 0-72 Suunnitteluala, työnnumero ja piirustuksen numero	Mittakaavat 1:500 Muutos
FCG <small>Elektronikkatie 6, 3. kerros, 90590 Oulu Puh. 0104090, www.fcg.fi</small>		KTL P53040P001 201 Tiedosto
Päiväys 21.2.2025 Pääsuunn. J.-P. RUONANIEMI Hyy. P. VÄINÖLÄ	Suunn./Piirt. I. TÖLLI Tarkastaja E. KESKIVÄLI Yhteyshenkilö J.-P. RUONANIEMI	A S

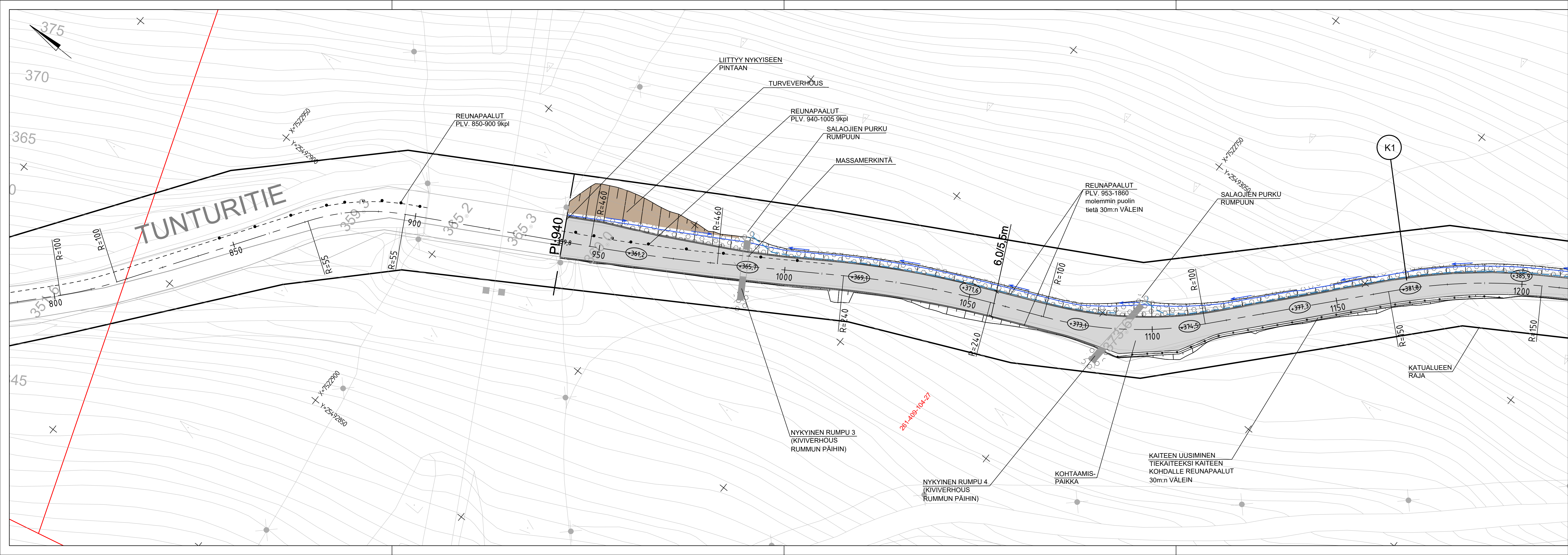


MERKINTÖJEN SELITYKSET

	KIINTEISTÖN RAJA JA KIINTEISTÖNUMERO
	KATUALUEEN RAJA
	KADUN LIKIMÄÄRÄINEN KORKOLUKEMA, SUUNNITELTU
	AJORATA, ASFALTTI
	KIVIVERHOUS
	TURVEVERHOUS
	TIEKAIDE, SUUNNITELTU
	REUNAPAALU, SUUNNITELTU
	OJA JA VIRTAUSSUUNTA, SUUNNITELTU
	RUMPU, SUUNNITELTU
	SALAOJAPUTKI, SUUNNITELTU
	SALAOJAKAIVO JA -TARKASTUSPUTKI, SUUNNITELTU

**KOORDINAATTI- JA KORKEUSJÄRJESTELMÄ ETRS-GK25/N60
OLEMASSA OLEVIEN PUTKIEN SIJAINTI TARKASTETTAVA RAKENTAMISEN AIKANA**

Rakennuskohde KITTILÄN KUNTA TUNTURITIEN PARANTAMINEN PLV 0-2280 KITTILÄ	Piirustuksen sisältö KATUSUUNNITELMA ASEMAPIIRUSTUS K1 TUNTURITIE PLV 400-800 KITTILÄ	Mittakaavat 1:500
Suunnittelualue, työnnumero ja piirustuksen numero		Muutos
FCG Elektronikkatie 6, 3. kerros, 90590 Oulu Puh. 0104090, www.fcg.fi		KTL P53040P001 202
Päiväys 21.2.2025 Pääsuunn. J.-P. RUONANIEMI Hyv. P. VÄINÖLÄ		Tiedosto
Suunn./Piirt. I. TÖLLI Tarkastaja E. KESKIVÄLI Yhteyshenkilö J.-P. RUONANIEMI		A S

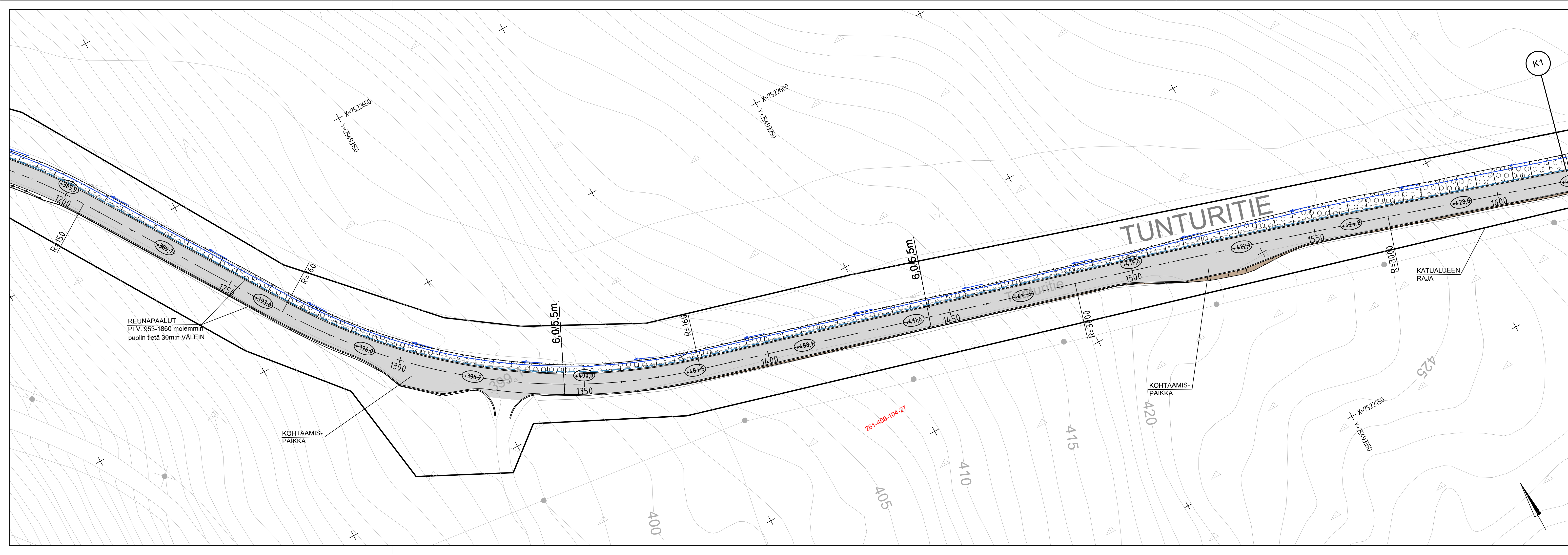


MERKINTÖJEN SELITYKSET

	KIINTEISTÖN RAJA JA KIINTEISTÖNUMERO
	KATUALUEEN RAJA
	KADUN LIKIMÄÄRÄINEN KORKOLUKEMA, SUUNNITELTU
	AJORATA, ASFALTTI
	KIVIVERHOUS
	TURVEVERHOUS
	TIEKAIDE, SUUNNITELTU
	REUNAPAAALU, SUUNNITELTU
	OJA JA VIRTAUSSUUNTA, SUUNNITELTU
	RUMPU, SUUNNITELTU
	SALAOJAPUTKI, SUUNNITELTU
	SALAOJAKAIVO JA -TARKASTUSPUTKI, SUUNNITELTU

KOORDINAATTI- JA KORKEUSJÄRJESTELMÄ ETRS-GK25/N60
OLEMASSA OLEVIEN PUTKIEN SIJAINTI TARKASTETTAVA RAKENTAMISEN AIKANA

Rakennuskohde KITTILÄN KUNTA TUNTURITIE PARANTAMINEN PLV 0-2280 KITTILÄ	Piirustuksen sisältö KATUSUUNNITELMA ASEMAPIIRUSTUS K1 TUNTURITIE PLV 800-1200 KITTILÄ	Mittakaavat 1:500
Suunnitteluala, työnnumero ja piirustuksen numero		Muutos
FCG Elektronikkatie 6, 3. kerros, 90590 Oulu Puh. 0104090, www.fcg.fi		KTL P53040P001 203
Tiedosto		
Päiväys 21.2.2025 Pääsuunn. J-P. RUONANIEMI Hyv. P. VÄINÖLÄ	Suunn./Piirt. I. TÖLLI Tarkastaja E. KESKIVÄLI Yhteyshenkilö J-P. RUONANIEMI	A S



MERKINTÖJEN SELITYKSET

	KIINTEISTÖN RAJA JA KIINTEISTÖNUMERO
	KATUALUEEN RAJA
	KADUN LIKIMÄÄRÄINEN KORKOLUKEMA, SUUNNITELTU
	AJORATA, ASFALTTI
	KIVIVERHOUS
	TURVEVERHOUS
	TIEKAIDE, SUUNNITELTU
	REUNAPAALU, SUUNNITELTU
	OJA JA VIRTAUSSUUNTA, SUUNNITELTU
	RUMPU, SUUNNITELTU
	SALAOJAPUTKI, SUUNNITELTU
	SALAOJAKAIVO JA -TARKASTUSPUTKI, SUUNNITELTU

REUNAPAALUT
PLV. 953-1860 molemmin
puolin tietä 30m:n VÄLEIN

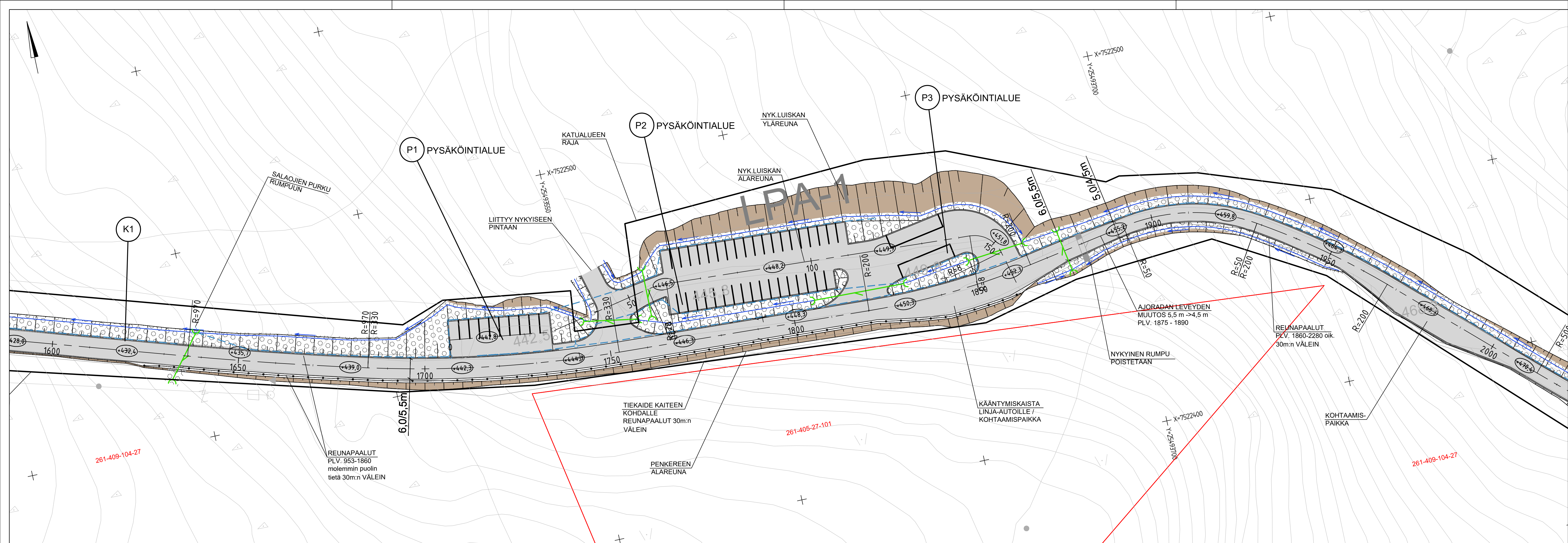
KOHTAAMIS-
PAIKKA

KOHTAAMIS-
PAIKKA

KATUALUEEN
RAJA

KOORDINAATTI- JA KORKEUSJÄRJESTELMÄ ETRS-GK25/N60
OLEMASSA OLEVIA PUTKIA SIJAINNIN TARKASTETTAVA RAKENTAMISEN AIKANA

Rakennuskohde KITILLÄN KUNTA TUNTURITIE PARANTAMINEN PLV 0-2280 KITILLÄ	Piirustuksen sisältö KATUSUUNNITELMA ASEMAPIIRUSTUS K1 TUNTURITIE PLV 1200-1600	Mittakaavat 1:500
Suunnittelualue, työnnumero ja piirustuksen numero		Muutos
FCG Elektronikkatie 6, 3. kerros, 90590 Oulu Puh. 0104090, www.fcg.fi		KTL P53040P001 204
Päiväys 21.2.2025 Pääsuunn. J.-P. RUONANIEMI Hyv. P. VÄINÖLÄ		Tiedosto
Suunn./Piirt. I. TÖLLI Tarkastaja E. KESKIVÄLI Yhteyshenkilö J.-P. RUONANIEMI		A S

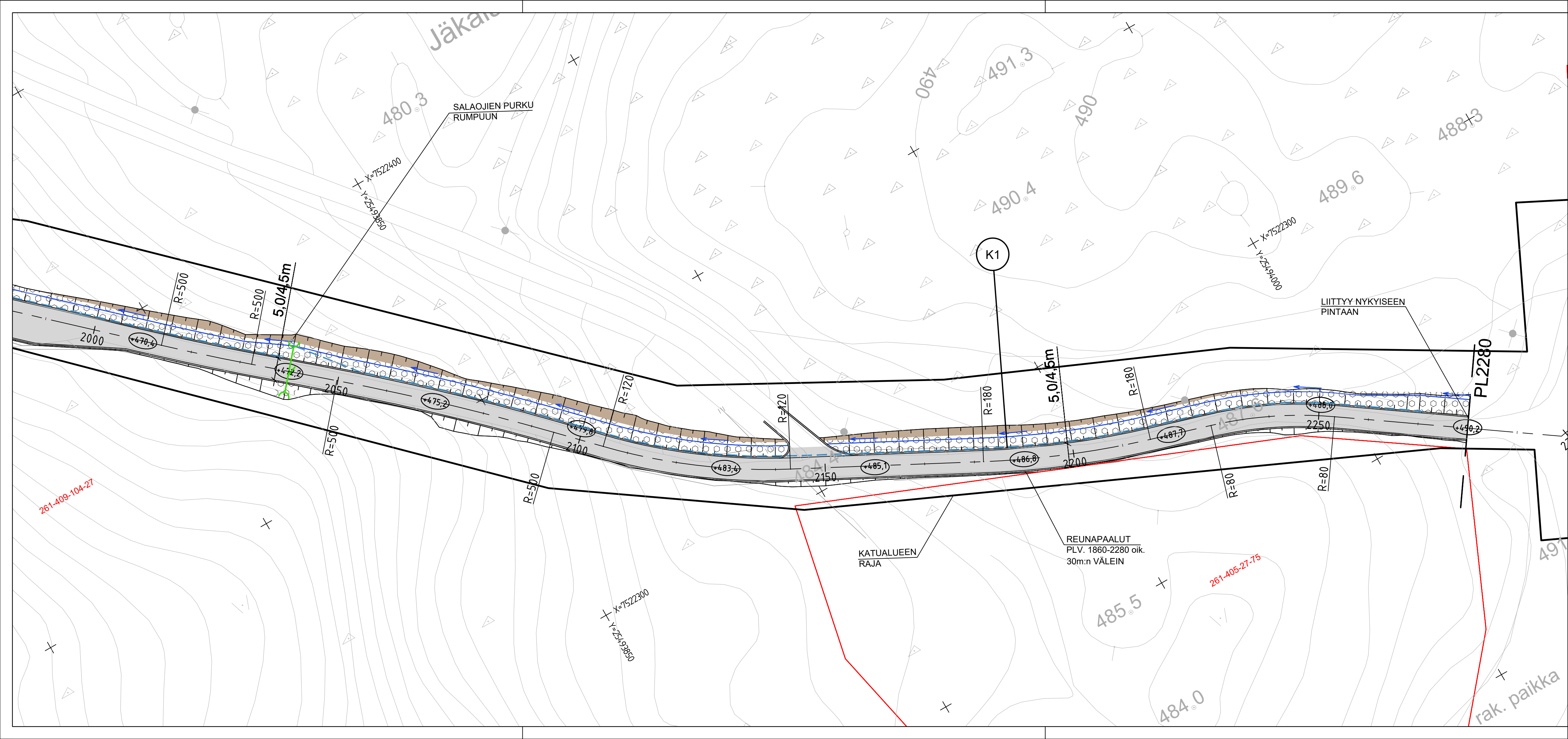


MERKINTÖJEN SELITYKSET

	KIINTEISTÖN RAJA JA KIINTEISTÖNUMERO
	KATUALUEEN RAJA
	KADUN LIKIMÄÄRÄINEN KORKOLUKEMA, SUUNNITELTU
	AJORATA, ASFALTTI
	KIVIVERHOUS
	TURVEVERHOUS
	TIEKAIDE, SUUNNITELTU
	REUNAPAALU, SUUNNITELTU
	OJA JA VIRTAUSSUUNTA, SUUNNITELTU
	RUMPU, SUUNNITELTU
	SALAOJAPUTKI, SUUNNITELTU
	SALAOJAKAIVO JA -TARKASTUSPUTKI, SUUNNITELTU

KOORDINAATTI- JA KORKEUSJÄRJESTELMÄ ETRS-GK25/N60
OLEMASSA OLEVIEN PUTKIEN SIJAINTI TARKASTETTAVA RAKENTAMISEN AIKANA

Rakennuskohde KITTILÄN KUNTA TUNTURITIEN PARANTAMINEN K1 TUNTURITIE PLV 1600-2000 TUIKKU PYSÄKÖINTIALUE	Piirustuksen sisältö KATUSUUNNITELMA ASEMAPIIRUSTUS K1 TUNTURITIE PLV 1600-2000 TUIKKU PYSÄKÖINTIALUE	Mittakaavat 1:500
FCG Elektronikkatie 6, 3. kerros, 90590 Oulu Puh. 0104090, www.fcg.fi	Suunnitteluala, työnnumero ja piirustuksen numero KTL P53040P001 205	Muutos
Päiväys 21.2.2025 Pääsuunn. J-P. RUONANIEMI Hyv. P. VÄINÖLÄ	Suunn./Piirt. I. TÖLLI Tarkastaja E. KESKIVÄLI Yhteyshenkilö J-P. RUONANIEMI	A S



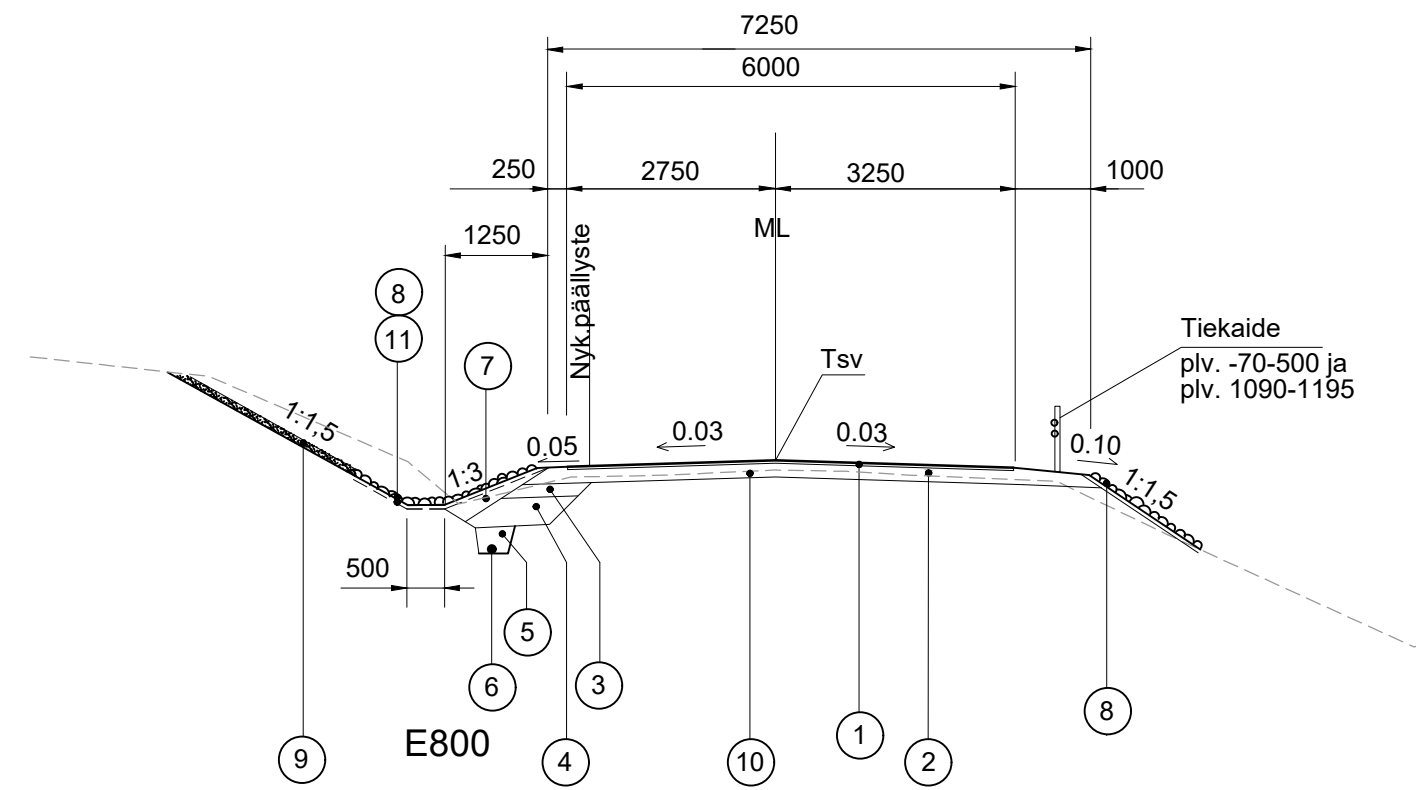
MERKINTÖJEN SELITYKSET

- 261-409-104-27 KIINTEISTÖN RAJA JA KIINTEISTÖNUMERO
- KATUALUEEN RAJA
- (+448,2) KADUN LIKIMÄÄRÄINEN KORKOLUKEMA, SUUNNITELTU
- AJORATA, ASFALTTI
- KIVIVERHOUS
- TURVEVERHOUS
- TIEKAIDE, SUUNNITELTU
- REUNAPAALU, SUUNNITELTU
- OJA JA VIRTAUSSUUNTA, SUUNNITELTU
- RUMPU, SUUNNITELTU
- - - SALAOJAPUTKI, SUUNNITELTU
- ○ SALAOJAKAIVO JA -TARKASTUSPUTKI, SUUNNITELTU

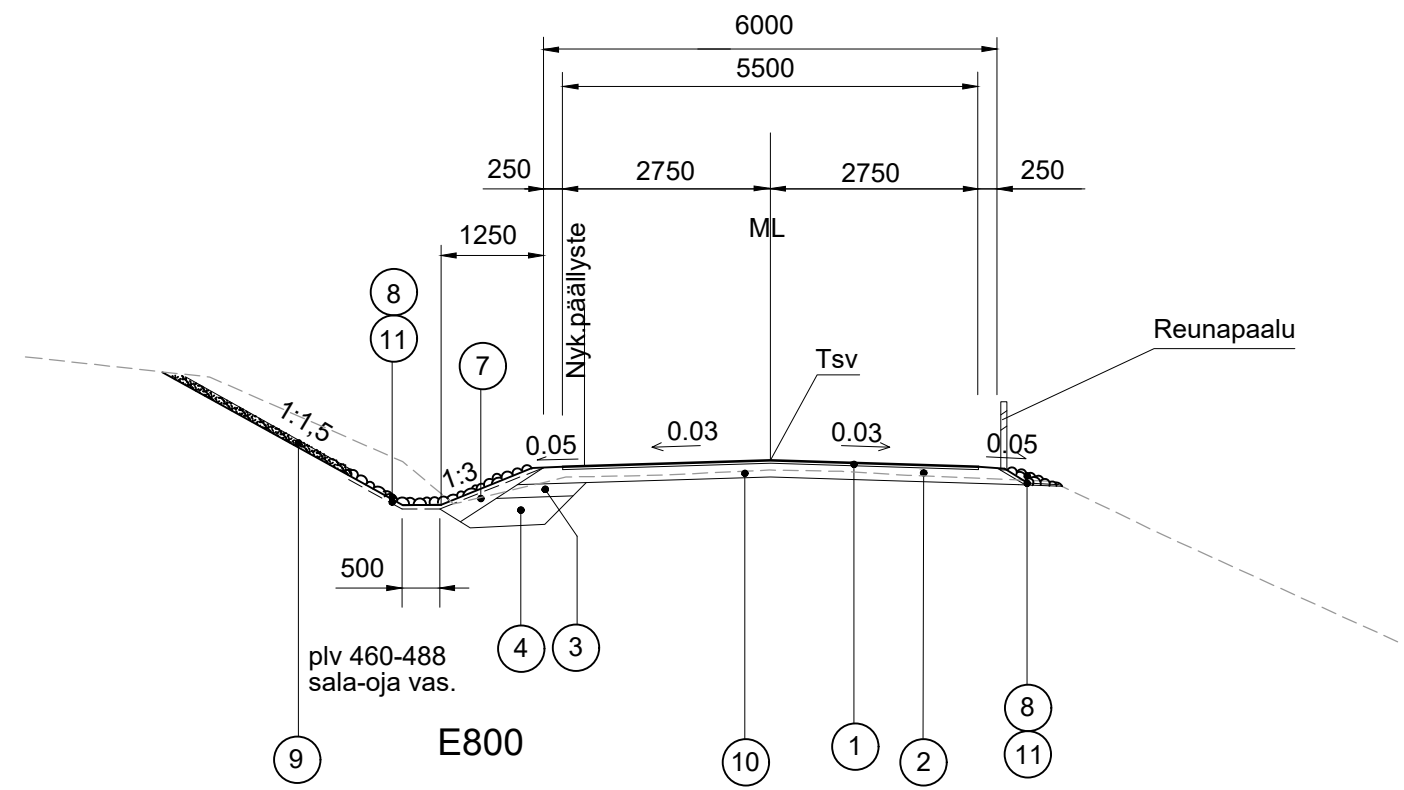
KOORDINAATTI- JA KORKEUSJÄRJESTELMÄ ETRS-GK25/N60
OLEMASSA OLEVIA PUTKIA SIJAINNI TARKASTETTAVA RAKENTAMISEN AIKANA

Rakennuskohde KITTILÄN KUNTA TUNTURITIE PARANTAMINEN PLV 0-2280 KITTILÄ	Piirustuksen sisältö KATUSUUNNITELMA ASEMAPIIRUSTUS PLV 0-2280 K1 TUNTURITIE PLV 2000-2280	Mittakaavat 1:500
FCG. <small>Elektronikkatie 6, 3. kerros, 90590 Oulu Puh. 0104090, www.fcg.fi</small>		Suunnitteluala, työn numero ja piirustuksen numero KTL P53040P001 206 Tiedosto
Päiväys 21.2.2025 Pääsuunn. J.-P. RUONANIEMI Hyv. P. VÄINÖLÄ	Suunn./Piirt. I. TÖLLI Tarkastaja E. KESKIVÄLI Yhteyshenkilö J.-P. RUONANIEMI	A S

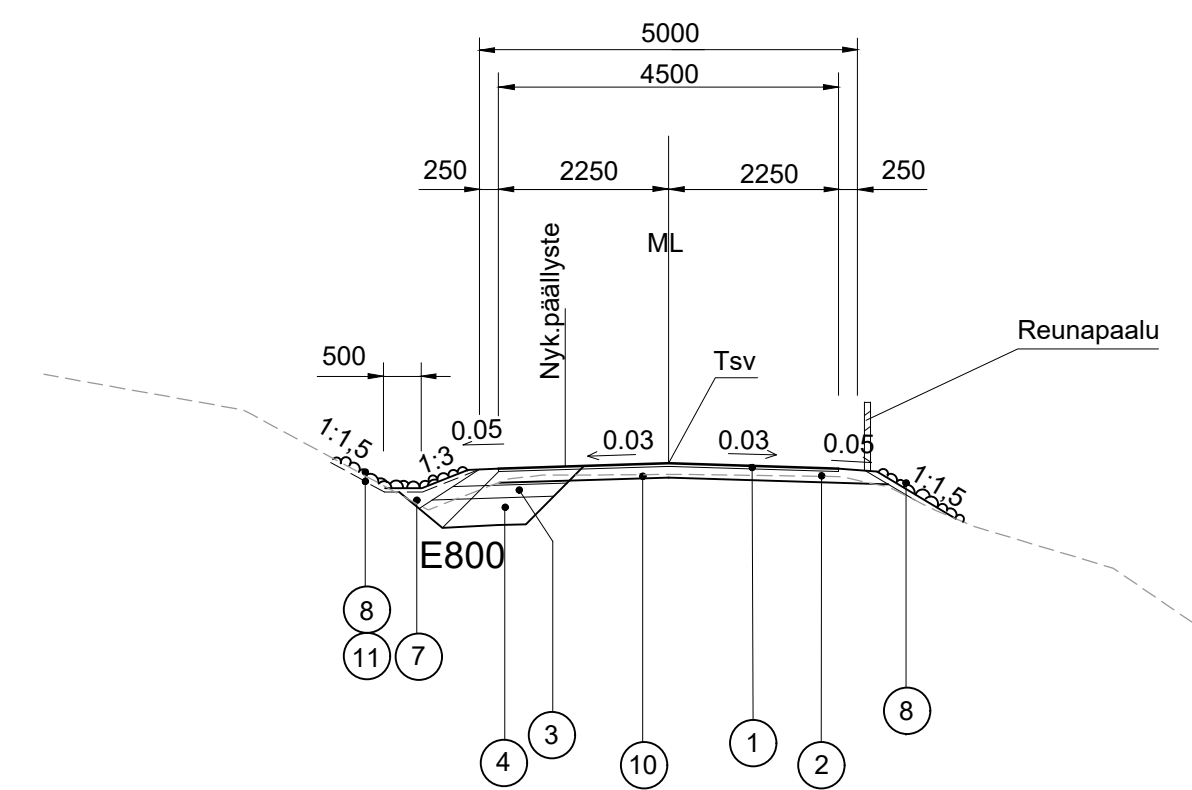
PLV 0 - 290, 410 - 450 ja 1090 - 1195



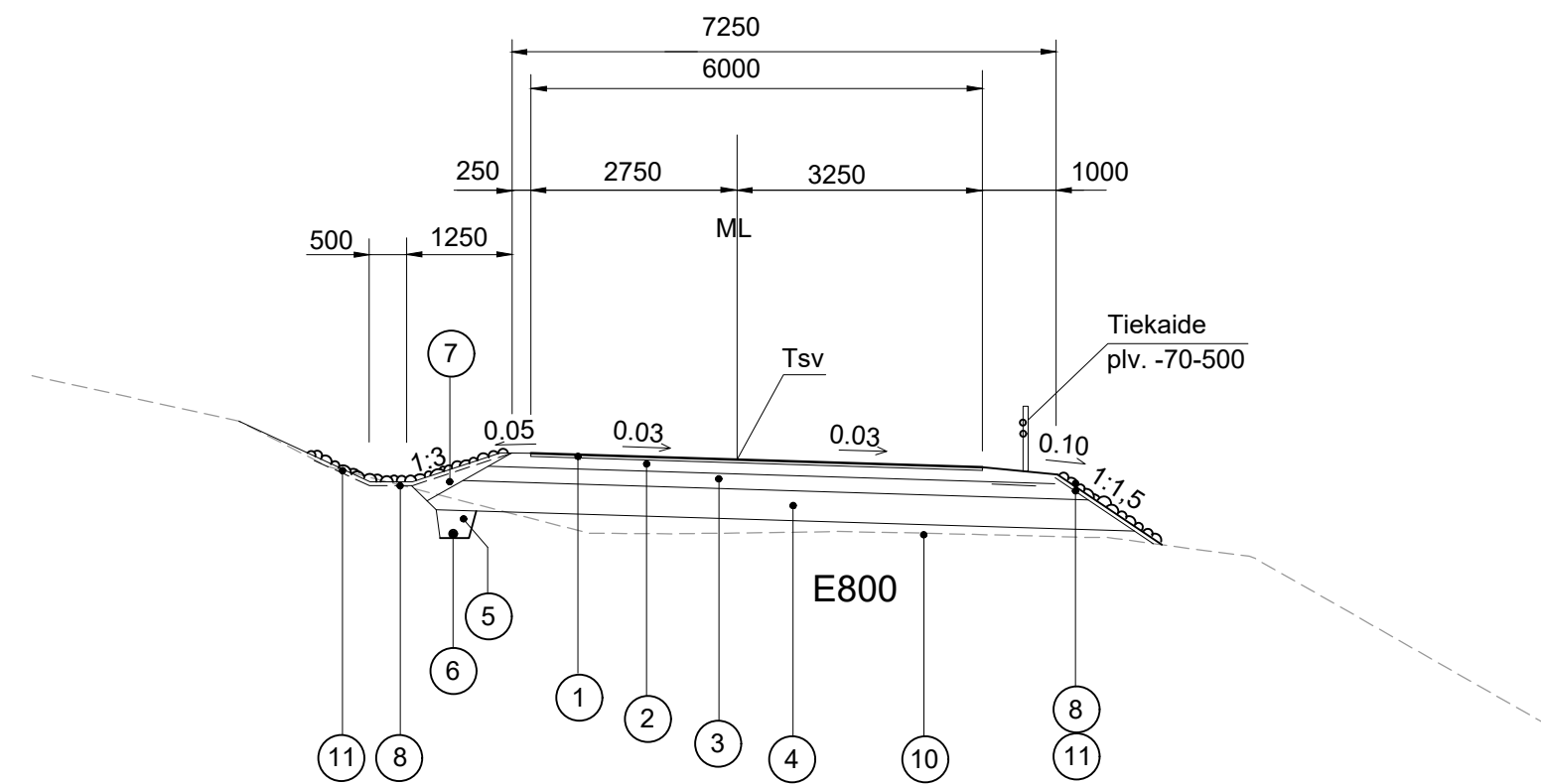
PLV 400 - 488 ja 1200 - 1705



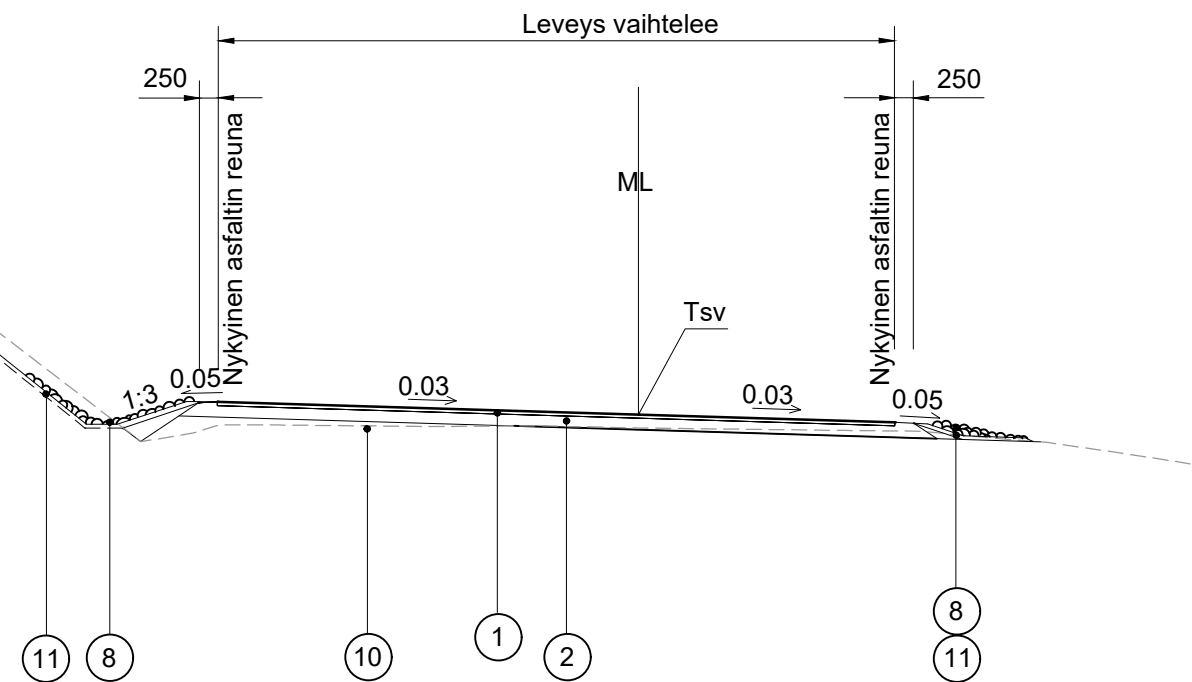
PLV 1890 - 2280



PLV 300 - 390



PLV 940 - 1110

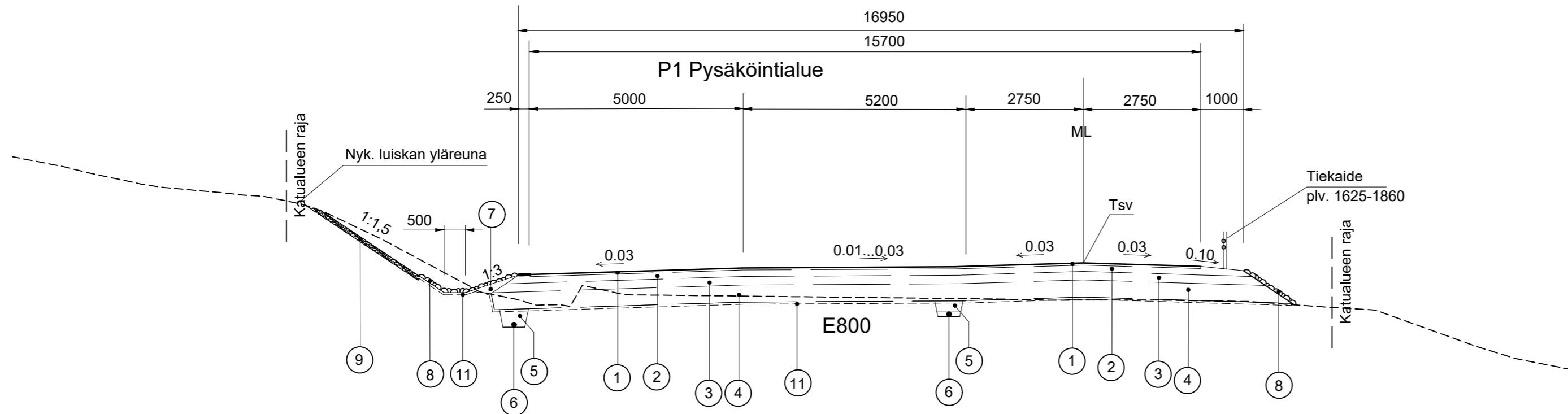


Tunturitie

N:o	Nimitys	Materiaali	Paksuus	E-moduli MPa
1	Päällystekerros	AB16/120	50	2500
2	Kantava kerros	SrM 0...56	150	280
3	Jakava kerros	Sr 0...100	200	200
4	Suodatinkerros	Hk	400	70
5	Salaojaputken ympärystäyttö	Salaojasepeli		
6	Salaoja	110/95M		
7	Luisikatäyttö			
8	Kiviverhous			
9	Kunttaverhous			
10	Sekoitusjyrsintä			
11	Suodatinkangas	N2		

Rakennuskohde KITTILÄN KUNTA TUNTURITIEN PARANTAMINEN	Piirustuksen sisältö KATUSUUNNITELMA TYYPPIPOIKKILEIKKAUKSET PLV 0-488, 940-1705 JA 1890-2280	Mittakaavat 1:100
KITTILÄ FCG Elektronikkatie 6, 3. kerros, 90590 Oulu Puh. 0104090, www.fcg.fi	Suunnitteluala, työnnumero ja piirustuksen numero KTL P53040P001 230	Muutos Tiedosto
Päiväys 21.2.2025 Pääsuunn. J-P. RUONANIEMI Hyv. P. VÄINÖLÄ	Suunn./Piirt. I. TÖLLI Tarkastaja E. KESKIVÄLI Yhteyshenkilö J-P. RUONANIEMI	A S

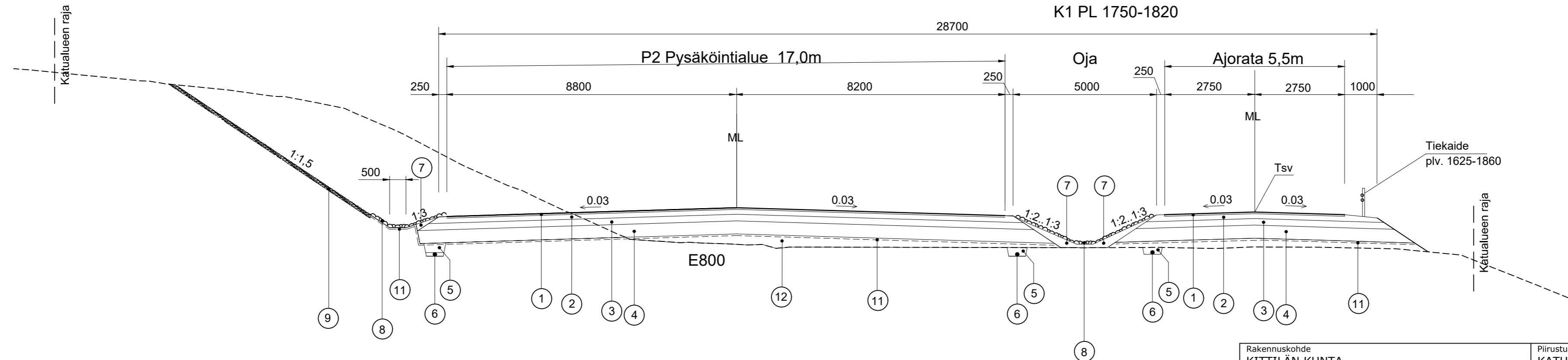
PYSÄKÖINTIALUE P1
K1 PL 1705-1735



Tunturitie

N:o	Nimitys	Materiaali	Paksuus	E-moduli MPa
1	Päällystekerros	AB16/120	50	2500
2	Kantava kerros	SrM 0...56	150	280
3	Jakava kerros	Sr 0...100	200	200
4	Suodatinkerros	Hk	400	70
5	Salaojaputken ympärystäyttö	Salaojasepeli		
6	Salaoja	110/95M		
7	Luiskatäyttö			
8	Kiviverhous			
9	Kunttaverhous			
10	Sekoitusjyrsintä			
11	Suodatinkangas	N2		

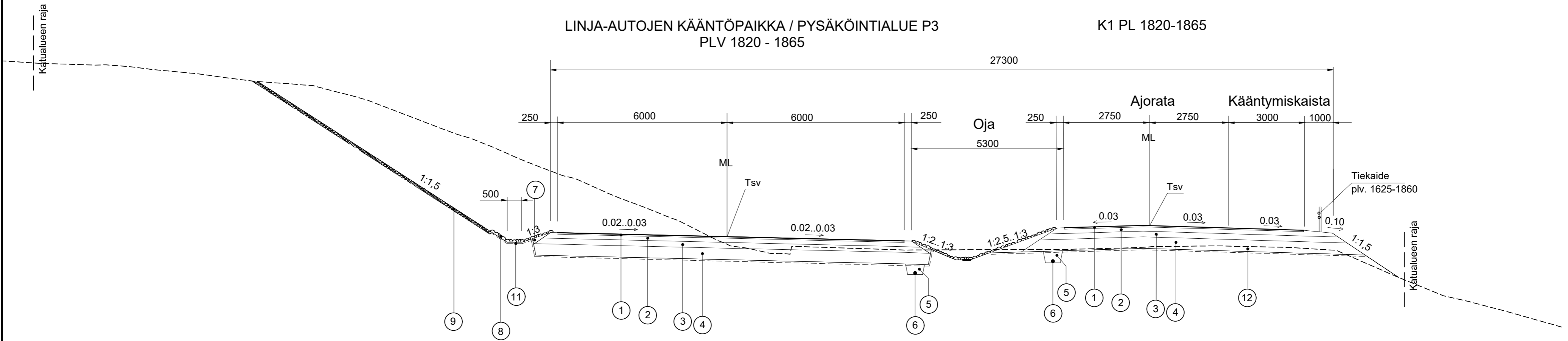
PYSÄKÖINTIALUE P2
K1 PL 1750-1820



Rakennuskohde KITTILÄN KUNTA TUNTURITIEEN PARANTAMINEN	Piirustuksen sisältö KATUSUUNNITELMA TYYPPIPOIKKILEIKKAUKSET PYSÄKÖINTIALUEET P1 JA P2	Mittakaavat 1:100
KITTILÄ	Suunnittelualue, työnnumero ja piirustuksen numero KTL P53040P001 231	Muutos
FCG Elektroniikkatie 6, 3. kerros, 90590 Oulu Puh. 0104090, www.fcg.fi	Tiedosto	
Päiväys 21.2.2025 Pääsuunn. J-P. RUONANIEMI Hyv. P. VÄINÖLÄ	Suunn./Piirt. I. TÖLLI Tarkastaja E. KESKIVÄLI Yhteyshenkilö J-P. RUONANIEMI	A S

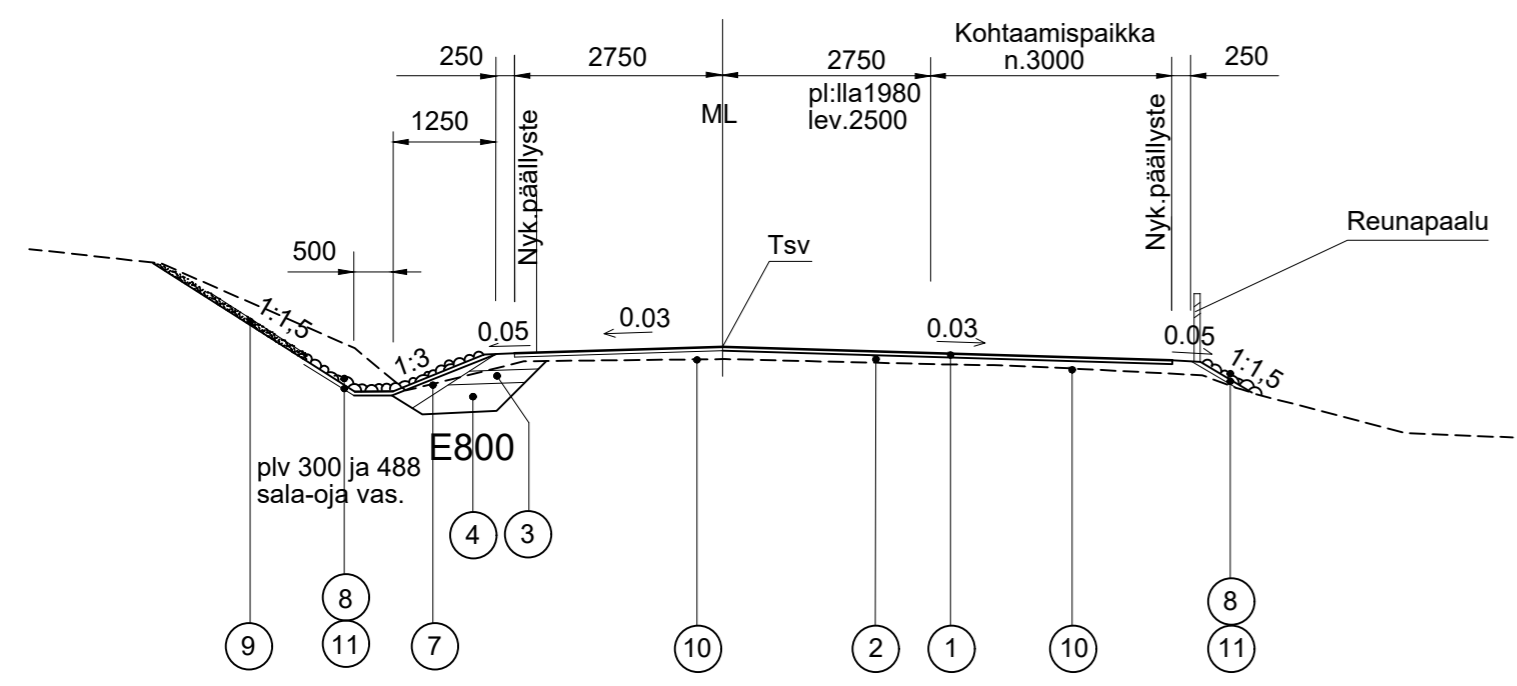
LINJA-AUTOJEN KÄÄNTÖPAIKKA / PYSÄKÖINTIALUE P3
PLV 1820 - 1865

K1 PL 1820-1865



Nykyiset kohtaamispaikat

100 ja 330
1100, 1310, 1520 ja 1980

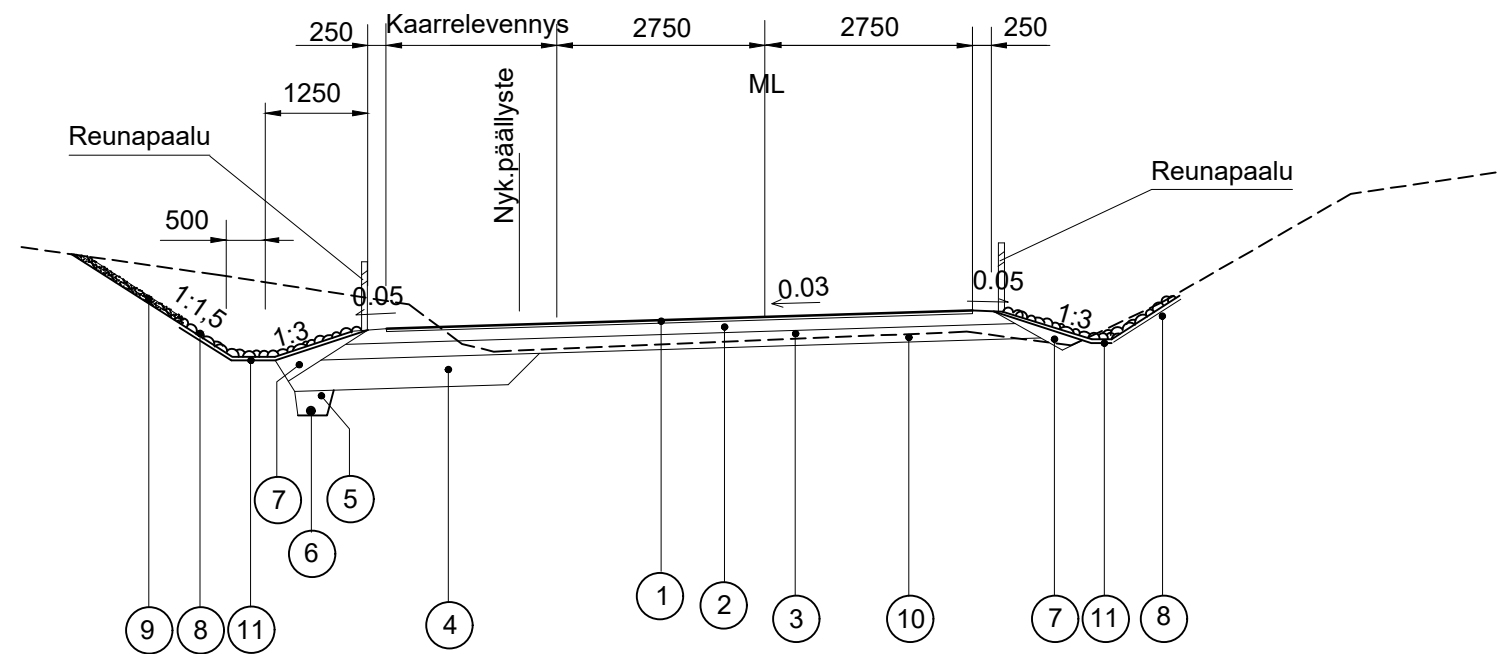


Tunturitie

N:o	Nimitys	Materiaali	Paksuus	E-moduli MPa
1	Päällystekerros	AB16/120	50	2500
2	Kantava kerros	SrM 0...56	150	280
3	Jakava kerros	Sr 0...100	200	200
4	Suodatinkerros	Hk	400	70
5	Salaojaputken ympärystäyttö	Salaojasepeli		
6	Salaoja	110/95M		
7	Luisakatäyttö			
8	Kiviverhous			
9	Kunttaverhous			
10	Sekoitusjyrsintä			
11	Suodatinkangas	N2		
12	Maapenger			

Rakennuskohde KITTILÄN KUNTA TUNTURITIEEN PARANTAMINEN	Piirustuksen sisältö KATUSUUNNITELMA TYYPPIPOIKKILEIKKAUKSET PYSÄKÖINTIALUE P3 NYKYISET KOHTAAMISPAIKAT	Mittakaavat 1:100
KITTILÄ	Suunnittelualue, työnnumero ja piirustuksen numero	Muutos
FCG Elektroniikkatie 6, 3. kerros, 90590 Oulu Puh. 0104090, www.fcg.fi	KTL P53040P001 232 Tiedosto	
Päiväys 21.2.2025 Pääsuunn. J-P. RUONANIEMI Hyv. P. VÄINÖLÄ	Suunn./Piirt. I. TÖLLI Tarkastaja E. KESKIVÄLI Yhteyshenkilö J-P. RUONANIEMI	A S

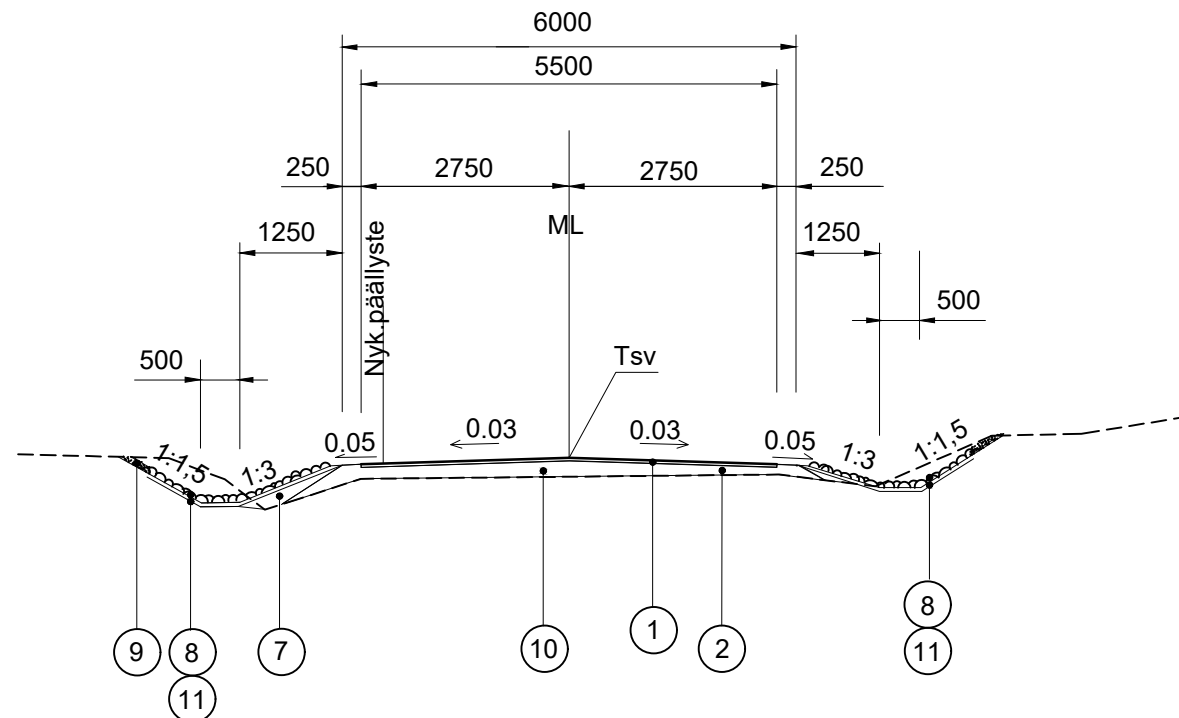
K2 plv. 0 - 55



Tunturitie

N:o	Nimitys	Materiaali	Paksuus	E-moduli MPa
1	Päällystekerros	AB16/120	50	2500
2	Kantava kerros	SrM 0...50	150	280
3	Jakava kerros	Sr 0...100	200	200
4	Suodatinkerros	Hk	400	70
5	Salaojaputken ympärystäyttö	Salaojasepeli		
6	Salaoja	110/95M		
7	Luiskatäyttö			
8	Kiviverhous			
9	Kunttaverhous			
10	Sekoitusjyrsintä			
11	Suodatinkangas	N2		

K2 Plv 60-72



Rakennuskohde KITTILÄN KUNTA TUNTURITIE PARANTAMINEN KITTILÄ	Piirustuksen sisältö KATUSUUNNITELMA TYYPPIPOIKKILEIKKAUKSET K2	Mittakaavat 1:100
FCG. Elektroniikkatie 6, 3. kerros, 90590 Oulu Puh. 0104090, www.fcg.fi	Suunnittelualue, työnnumero ja piirustuksen numero KTL P53040P001 233	Muutos Tiedosto
Päiväys 21.2.2025 Pääsuunn. J-P. RUONANIEMI Hyv. P. VÄINÖLÄ	Suunn./Piirt. I. TÖLLI Tarkastaja E. KESKIVÄLI Yhteyshenkilö J-P. RUONANIEMI	A S