



KATUSUUNNITELMASELOSTUS

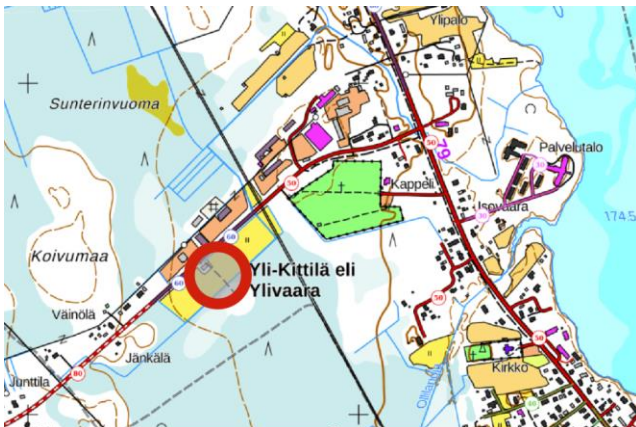
Kohteen nimi:	HAMPPUKALTIONKATU	Piirustusnro:t	P79271-1
Selostuksen laati:	Ramboll Finland Oy Jari Kinnunen projektipäällikkö	pvm:	28.9.2023

Suunnitelman kuvaus

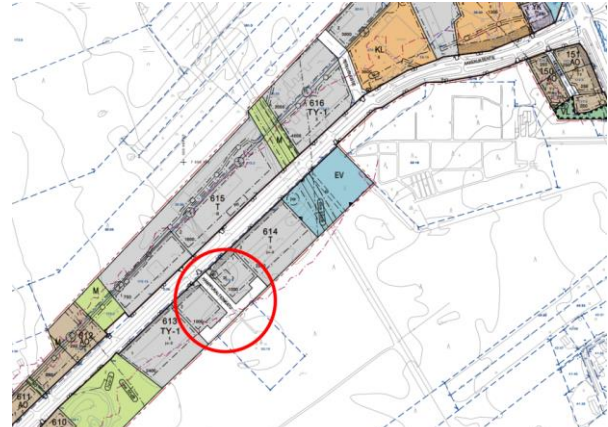
Nykytilanne

Suunnittelukohte sijaitsee Kittilän kirkonkylän pohjoisosassa kantatie 80 Aakenuksentien varrella. Alueelle on laadittu asemakaava "Yläkittilän asemakaava ja asemakaavan muutos". Asemakaava on katusuunnitelmien laatimishetkellä ehdotusvaiheessa / kunnan hyväksymiskäsittelyssä.

Suunnittelualan liikenne tukeutuu alueelle ohi kulkevaan kantatie 80 Aakenuksentiehen. Kantatiellä 80 on nykyisin voimassa 60 km/h nopeusrajoitus. Alueella ei ole katuvalaistusta.



Kuva 1. Suunnittelualan sijainti



Kuva 2. Ote asemakaavaehdotuksesta

Suunnitelman sisältö

Katusuunnitteluala rajautuu em. asemakaavan mukaisille katualueille. Katualueiden leveys vaihtelee välillä 18-20m.

Katusuunnitelman mukaan alueelle rakennettaisiin asemakaavan mukaiset kadut Hamppukaltionkatu (muodostuu kahdesta katuosuudesta) sekä tonttiliittymä T1.

Laajuustiedot:

- uusia katuja noin 239m

Kohteen kunnossapitovastuut määräytyvät voimassa olevan lakien mukaisesti. Kadun valmistuttua asfaltoituna ja sen vastaanoton jälkeen katujen kunnossapito kuuluu kunnalle. Siihen saakka kunnossapidosta vastaa kiinteistönomistaja / urakoitsija. Tontinomistajat vastaavat tonteille johtavien kulkuteiden ja tontinrajarakenteiden kunnossapidosta. Lisäksi tontinomistajat vastaavat tonttiin välittömästi rajoittuvan katualueen viherkaistan ja ojan alueella roskien poistamisesta, muusta puhtaanapidosta sekä ja kasvillisuuden siistinä pitämisestä.

Kadun liikennejärjestelyperiaatteet

Kadut ovat teollisuusalueen tonttikatuja.

Opastus ja liikenteenohjaus

Kaduille esitetään suunnitelmassa nopeusrajoitusalueetta 40 km/h.

Hamppukaltionkatu kadun ja kt80 Aakenuksentien liittymään asennetaan väistämisvelvollisuutta osoittava kärkikolmio.



KATUSUUNNITELMASELOSTUS

Katujen keskinäisiin liittyimiin ei asenneta kärkekolmioita. Ne ovat tasa-arvoisia (väistämisvelvollisuus oikealta tulevia kohtaan).

Väyliä korkeusasema- ja päällystemateriaali

Katujen korkeusasema mukaillee alueen maanpinnan muotoja siten, että kadun keskilinjan korkeus on enimmillään noin 0,5...1m maanpinnan yläpuolella. Alueen kadut toteutetaan asfalttipäällysteisenä.

Kuivatus- ja hulevesien johtaminen

Alueen katukuivatus toteutetaan pintakallistuksin, painantein sekä laskuojin.

Alueelle ei toteuteta yleistä hulevesiverkostoa. Tonttien hulevesihallinta tulee toteuttaa kiinteistökohtaisesti.

Istutukset ja pysyväisluonteiset rakennelmat ja laitteet

Suunniteltavien katujen ajoradan ja katualueen rajan välinen alue nurmetetaan.

Katualueille tulee sijoittumaan mm. vesihuoltoverkoston, sähkö- ja tietoliikenneverkon maanpäällisiä rakennelmia ja laitteita kuten venttiilejä, kaivoja, pumppaamoja, jakamokaappeja ja muuntamoita. Em. tarkat paikat tarkentuvat jatko-suunnittelussa.

Valaistus

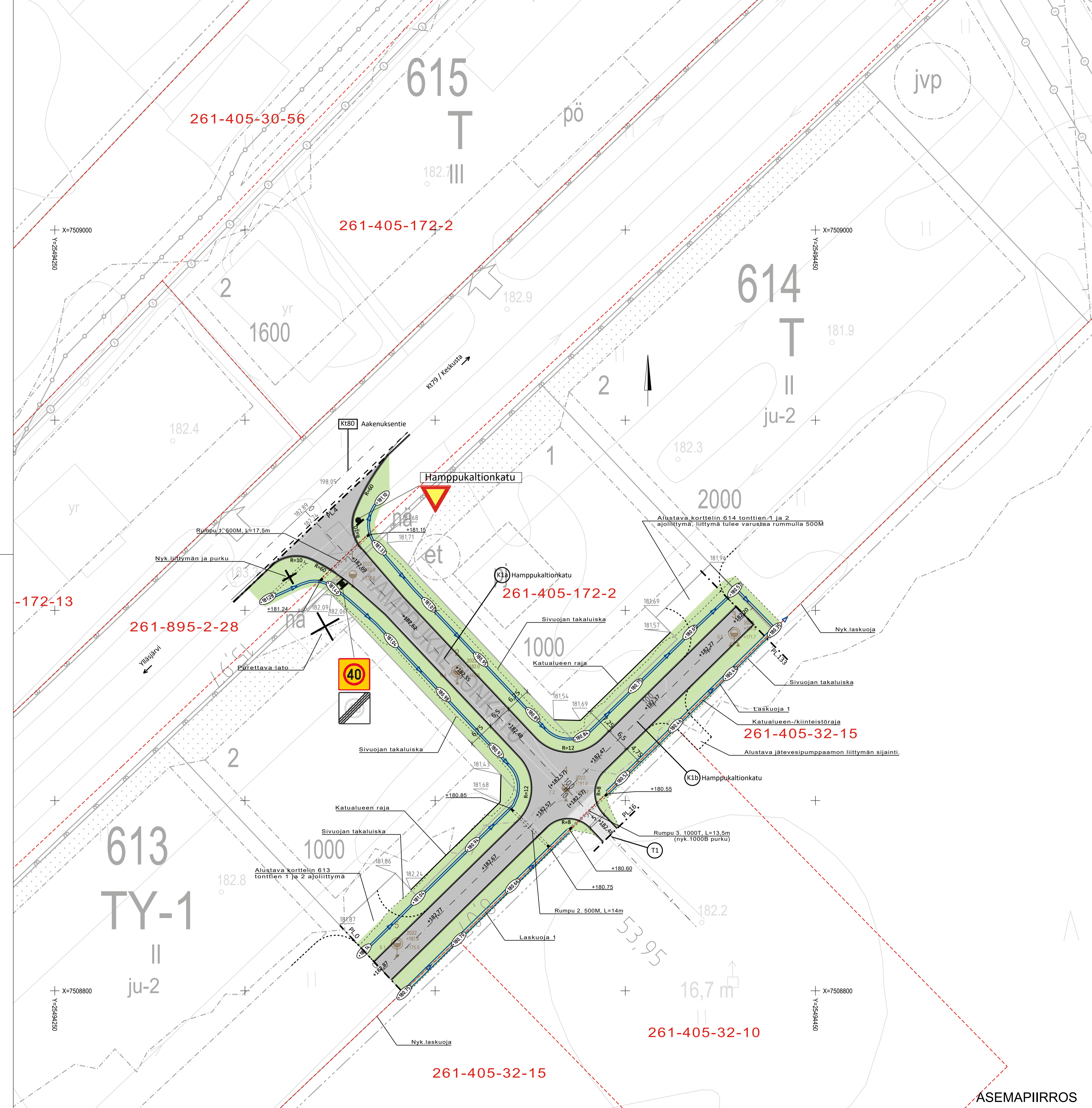
Alueelle ei ole suunniteltu katuvalaistusta, joten sen toteuttaminen ei sisälly tähän katusuunnitelmakokonaisuuteen.

Esteettömyys

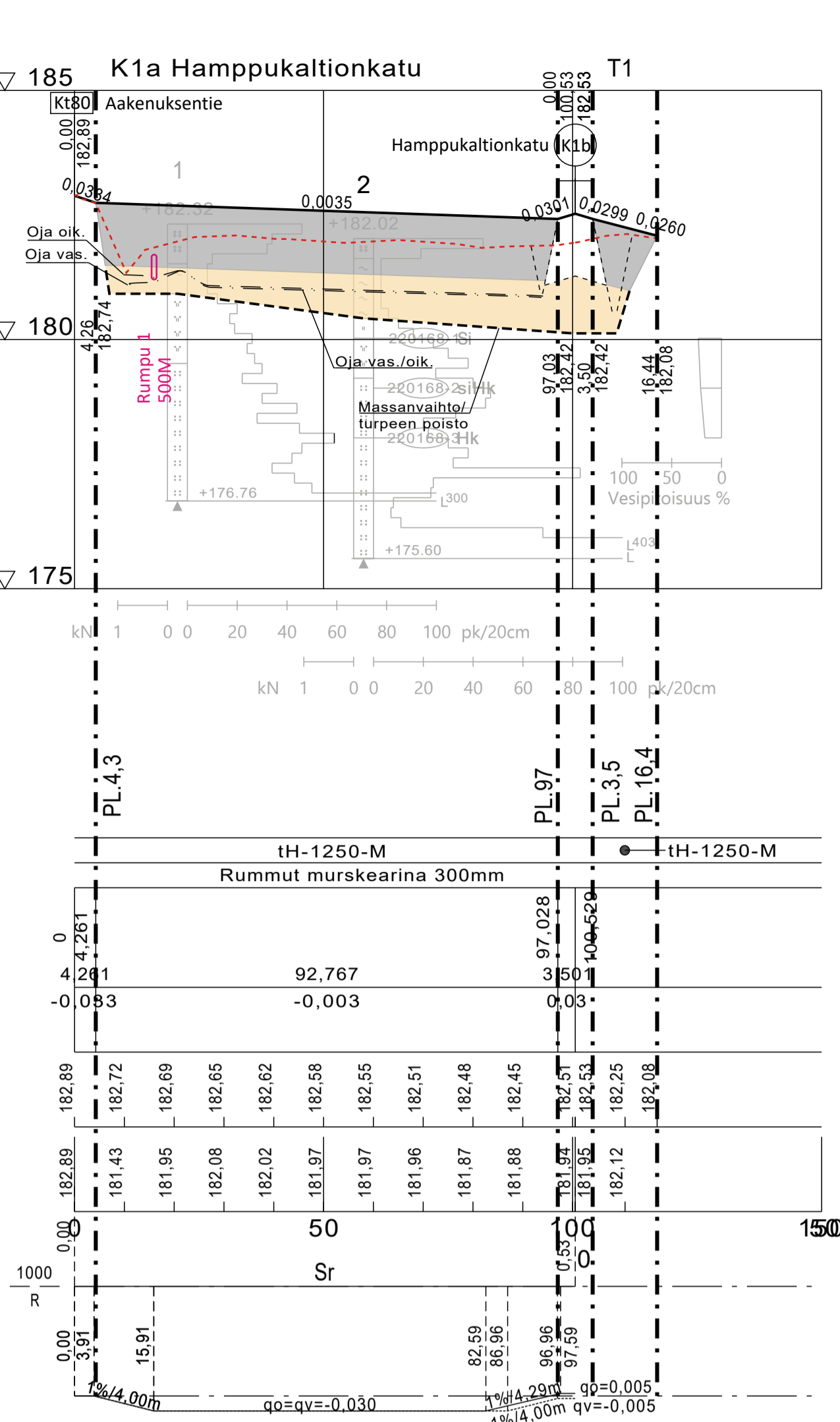
Katujen korkeusasema on suunniteltu yhteensovitettuna asemakaavaan siten, että tulevien tonttiliittymien ei muodostu liian jyrkäksi.

Kunnossapito

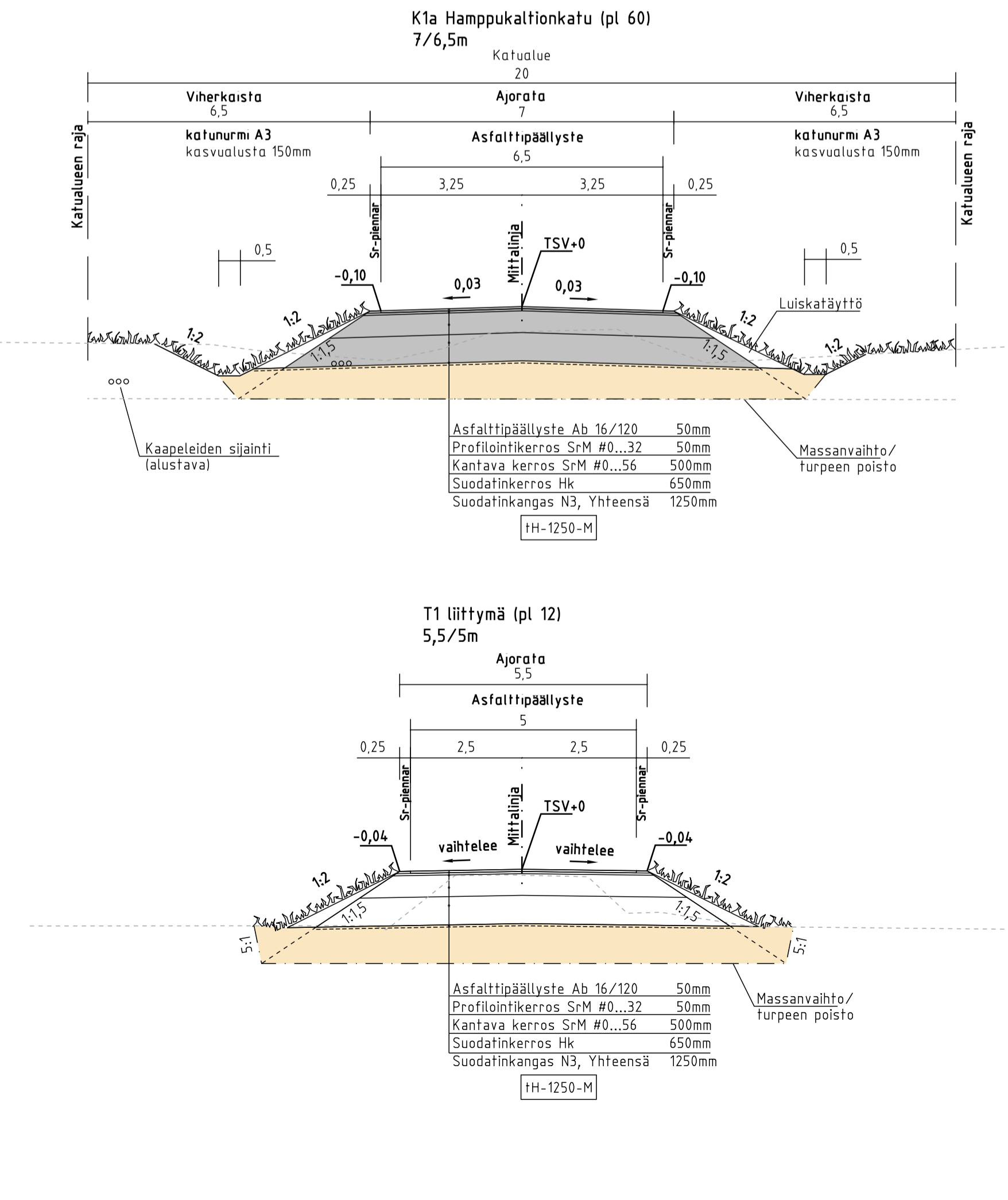
Katuja ja yleisiä alueita koskeviin kunnossapidon vastuisiin ei esitetä muutoksia nykytilanteeseen. Ks. tarkemmin kohta "Suunnitelman sisältö).



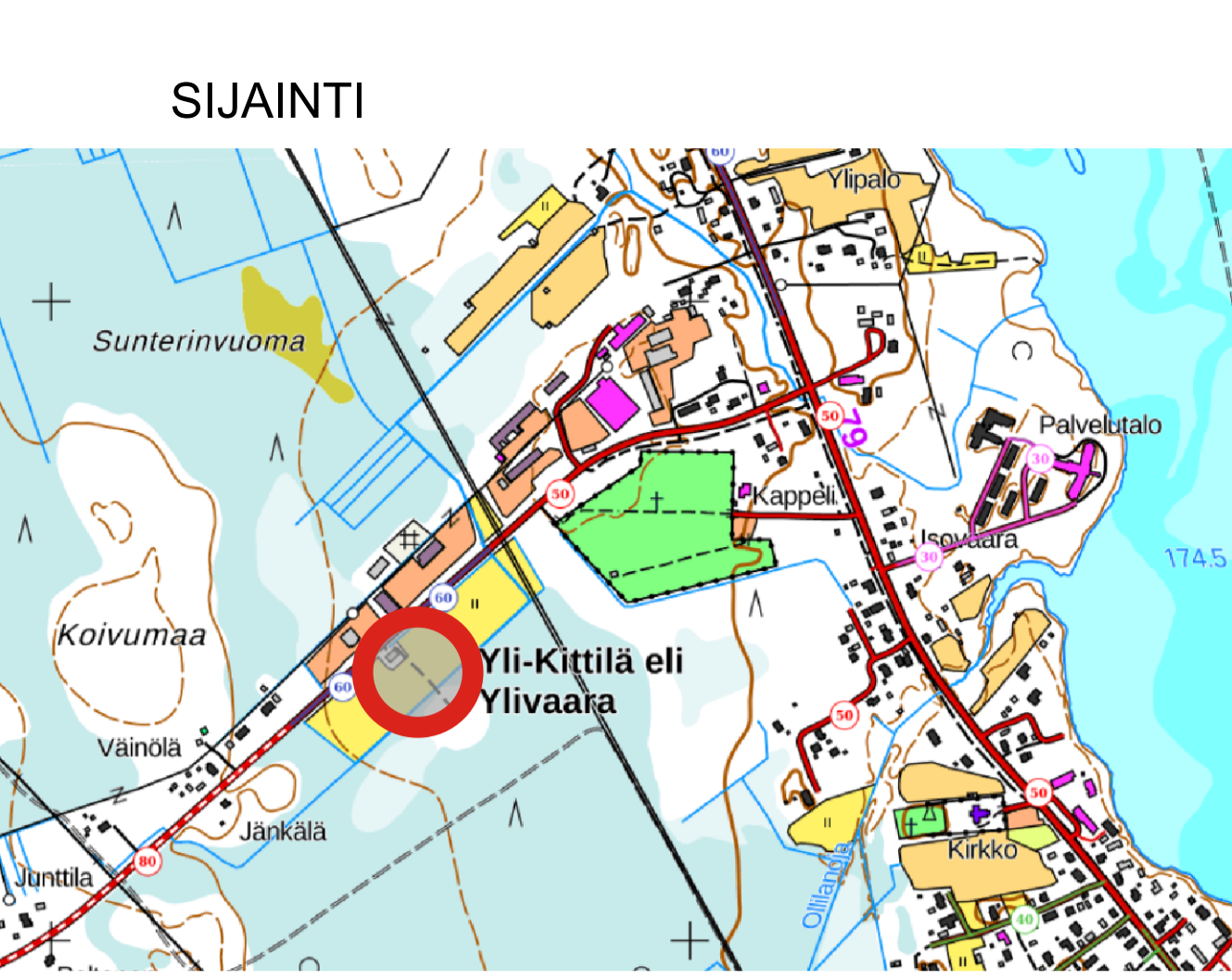
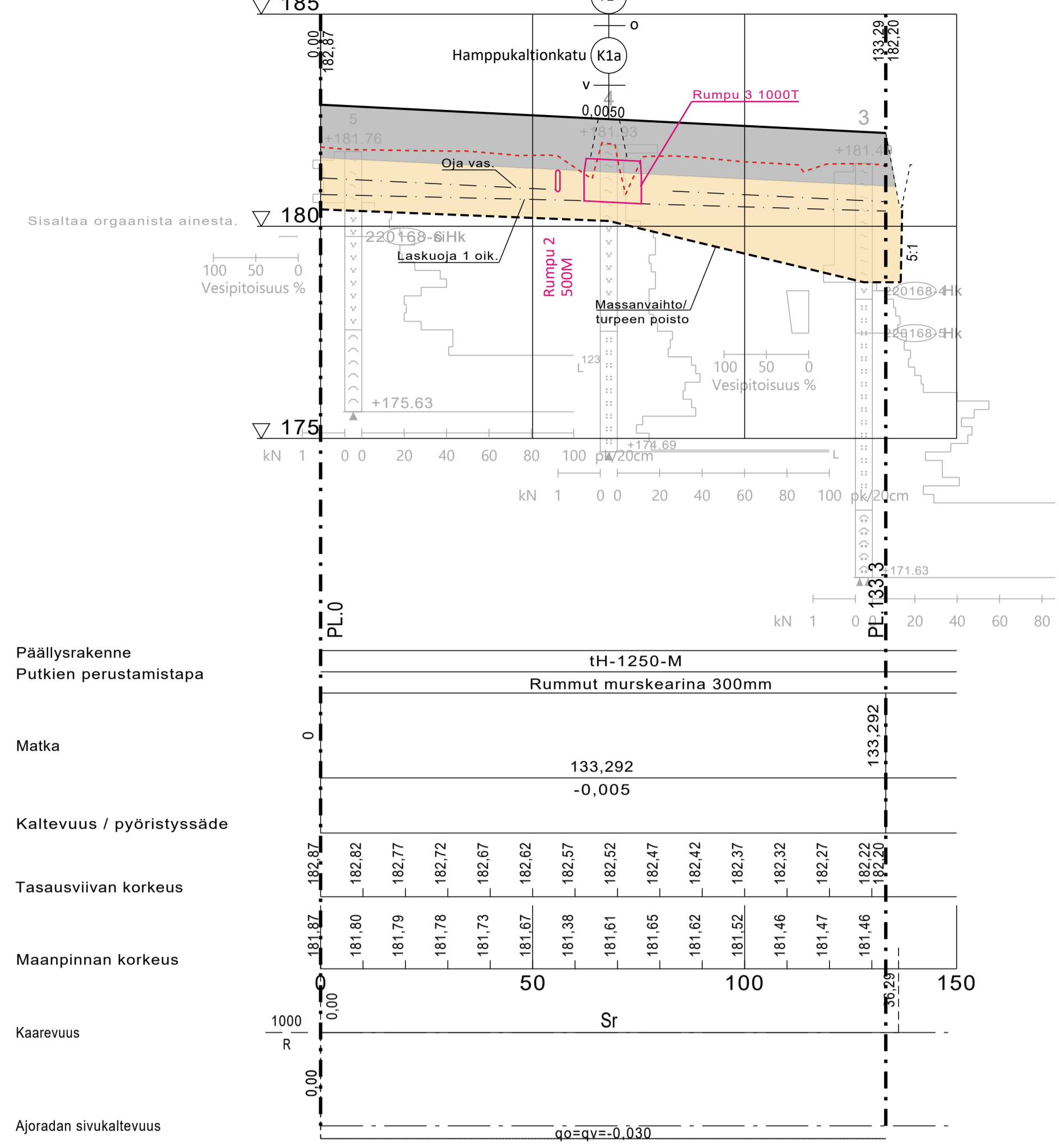
PITUUSLEIKKAUS



RAKENTEELLINEN TYYPPIPOIKKILEIKKAUS



K1b Hampukkaltionkatu



MERKINTÖJEN SELITYKSET

- Asfalttipäällyste
- Murskepäällyste
- Nurmetyt, katunurmi
- Kuivatusrumpu
- Kuivatusoja / -painanne
- Luiskan reuna
- Kadun keskilinjan suunniteltu korkeusasema
- Kadunreunan suunniteltu korkeusasema
- Nykyinen maanpinnan korkeus tonttirajalla
- Nykyinen tienpinnan korkeus

Huom!
 K1a Hampukkaltionkadun sekä K1b Hampukkaltionkadun pohjoispuolelle tulevat tontti liittymät tulee varustaa liittymärummulla min. 560/500mm (esim. muoviputkirumpu)
 K1b Hampukkaltionkadun eteläpuolelle tulevat tontti liittymät tulee varustaa liittymärummulla 1000mm (esim. teräsputkirumpu)

Merkki	Muutos	Pvm	Suunn.	Tark.
Koordinaattijärjestelmä: ETRS-GK25, korkeusjärjestelmä N60				
Teema	Katu- ja liikennejärjestelmä		Kuntalausunto, Kittilän kirkonkylä	
Hanke	Yläkittilän asemakaava ja asemakaavamuutos; Aakenuskentien varsi		HYVÄKSYNYT TENNINEN LTK	
Kohde	Hampukkaltionkatu (K1a, K1b) sekä liittymä T1		9	
Asiasaato	Katusuunnitelma - Asemapiirros, Korkeudet, kuivatus ja liikenteenohjaus - Pituusleikkaus - Rakenteellinen tyypipiikkileikkaus	Mittakaava 1:500 1:1000 / 1:100 1:100		
Suunnittelija Jari Kinnunen, Valterin Pirainen		Pvm 28.9.2023		
Hyväksyjä Sanna Kaikkonen		Pvm 28.9.2023		
Piv. nro		Piv. nro P79271-1		
RAMBOLL		KITTILÄN KUNTA		