



# KITTI LÄ



**Osavuosisikatsaus  
1-3/2026**





**Sisällys:**

1. Talouden toteuma .....	3
1.1 Toimintakatsaus 1-3/2026.....	3
1.2 Väestö- ja työllisyystilanne .....	3
1.3 Tuloslaskelma .....	4
1.4 Toimintatuotot ja toimintakulut.....	4
1.5 Rahoitustuotot ja -kulut, poistot.....	4
1.6 Verotulot ja valtionosuudet .....	5
1.7 Toimintakate toimialoittain.....	5
2. Toimielinten talouden toteuma .....	6
2.1 Keskusvaalilautakunta .....	6
2.2 Tarkastuslautakunta .....	7
2.3 Kunnanhallitus.....	8
2.4 Koululautakunta .....	9
2.5 Hyvinvointilautakunta .....	10
2.6 Tekninen lautakunta.....	11
2.7 Rakennus- ja ympäristölautakunta.....	12
2.8 Kideve Elinkeinopalvelut .....	13
Tunturi-Lapin ja Pellon työllisyysalue .....	14
3. Investointiosa .....	15
4. Rahoitusosa .....	26

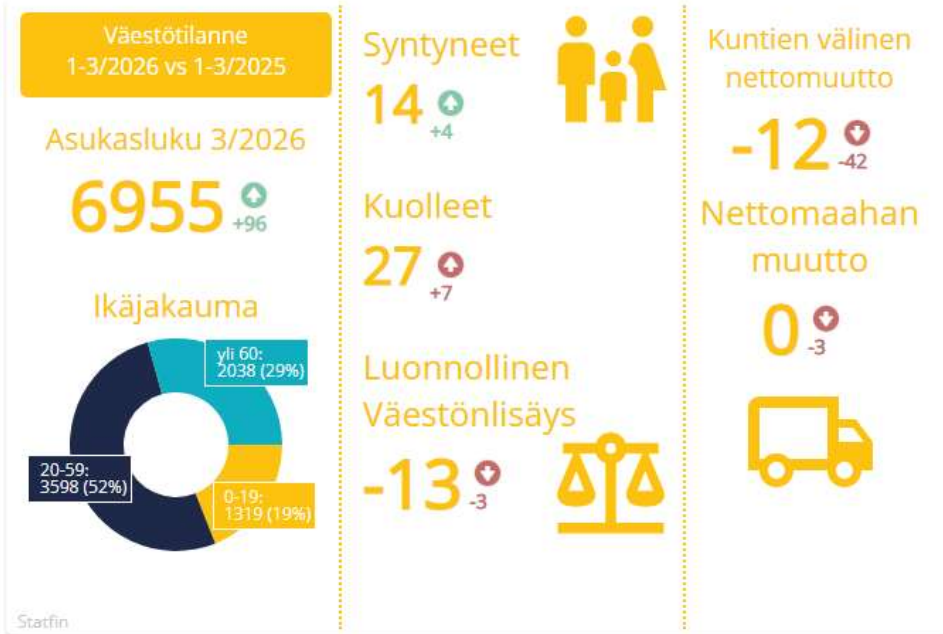




# 1. Talouden toteuma

## 1.1 Toimintakatsaus 1-3/2026

## 1.2 Väestö- ja työllisyystilanne





### 1.3 Tuloslaskelma

Tuloslaskelma (ulkoinen/sisäinen)	TP 2025	Tot. 1-3/2025	MTA 2026	Tot. 1-3/2026	Tot. %	Poikkeama €
<b>Toimintatuotot</b>	<b>19 196 468</b>	<b>4 139 847</b>	<b>18 165 076</b>	<b>3 986 859</b>	<b>21,9 %</b>	<b>-14 178 217</b>
Myyntituotot	4 016 634	882 732	4 243 667	781 263	18,4 %	-3 462 404
Maksutuotot	2 621 254	372 611	3 135 420	374 857	12,0 %	-2 760 563
Tuet ja avustukset	1 187 877	384 462	1 317 998	212 359	16,1 %	-1 105 639
Muut toimintatuotot	11 370 704	2 500 042	9 467 991	2 618 379	27,7 %	-6 849 612
<b>Valmistus omaan käyttöön</b>	<b>109 145</b>	<b>16 817</b>				
<b>Toimintakulut</b>	<b>-48 847 003</b>	<b>-12 310 840</b>	<b>-54 346 730</b>	<b>-12 876 878</b>	<b>23,7 %</b>	<b>41 469 852</b>
Henkilöstökulut	-23 349 519	-5 389 269	-25 685 296	-5 894 636	22,9 %	19 790 661
Palvelujen ostot	-11 688 203	-2 986 799	-13 561 500	-3 444 648	25,4 %	10 116 853
Aineet, tarvikkeet ja tavarat	-3 920 618	-1 113 885	-4 273 012	-1 172 539	27,4 %	3 100 473
Avustukset	-2 762 444	-1 096 499	-3 196 470	-614 130	19,2 %	2 582 340
Muut toimintakulut	-7 126 219	-1 724 388	-7 630 452	-1 750 925	22,9 %	5 879 527
<b>TOIMINTAKATE</b>	<b>-29 541 390</b>	<b>-8 154 176</b>	<b>-36 181 654</b>	<b>-8 890 019</b>	<b>24,6 %</b>	<b>27 291 636</b>
<b>Verotulot</b>	<b>27 822 533</b>	<b>7 634 654</b>	<b>29 088 000</b>	<b>8 914 347</b>	<b>30,6 %</b>	<b>-20 173 653</b>
<b>Valtionosuudet</b>	<b>13 026 319</b>	<b>3 251 499</b>	<b>12 968 135</b>	<b>3 275 928</b>	<b>25,3 %</b>	<b>-9 692 207</b>
<b>Rahoitustuotot ja -kulut</b>	<b>1 950 271</b>	<b>-41 054</b>	<b>1 117 207</b>	<b>-31 992</b>	<b>-2,9 %</b>	<b>-1 149 199</b>
<b>VUOSIKATE</b>	<b>13 257 733</b>	<b>2 690 923</b>	<b>6 991 688</b>	<b>3 268 265</b>	<b>46,7 %</b>	<b>-3 723 423</b>
<b>Poistot ja arvonalentumiset</b>	<b>-4 749 435</b>	<b>-1 156 192</b>	<b>-5 101 998</b>	<b>-1 398 007</b>	<b>27,4 %</b>	<b>3 703 990</b>
<b>TILIKAUDEN TULOS</b>	<b>8 508 298</b>	<b>1 534 731</b>	<b>1 889 690</b>	<b>1 870 257</b>	<b>99,0 %</b>	<b>-19 433</b>
Poistoeron vähennys (+)	580 880	140 564	583 640	169 315	29,0 %	-414 325
<b>TILIKAUDEN YLI- /ALIJÄÄMÄ</b>	<b>8 589 178</b>	<b>1 675 295</b>	<b>2 473 330</b>	<b>2 039 572</b>	<b>82,5 %</b>	<b>-433 758</b>

### 1.4 Toimintatuotot ja toimintakulut

Toimintatuottojen osalta toteutuma on hieman talousarvion mukaista tahtia jäljessä mutta ei ole tiedossa tässä vaiheessa sellaisia asioita, joiden perusteella koko vuoden osalta jäätäisiin alle talousarvion mukaisen toimintatuottojen määrän.

Maankäyttösopimusten mukaisten maksujen tuloutuksia on talousarviossa koko vuodelle 1,6 miljoonaa euroa ja tuloutukset tehdään kirjanpitoon vasta vuoden vaihteessa sen mukaisesti, kuinka niihin liittyvät investoinnit ovat toteutuneet.

Tonttien myyntituloja kertyi tammi-maaliskuussa 523.300 euroa mikä on jo enemmän kuin koko vuoden talousarviossa esitetty 500.000 euroa.

### 1.5 Rahoitustuotot ja -kulut, poistot

Kunta ei ole vielä ottanut uutta lainaa, joten korkokulujen toteutuma on ennakoitua alhaisempi.

Rahoitustuottojen oletetaan toteutuvan toisen tai kolmannen vuosineljänneksen aikana.





## 1.6 Verotulot ja valtionosuudet

1 000 euroa	TP 2025	Tot. 1-3/2025	MTA 2026	Tot. 1-3/2026	Tot. %	Poikkeama €
<b>Verotulot</b>	<b>27 823</b>	<b>7 635</b>	<b>29 088</b>	<b>8 914</b>	<b>30,6 %</b>	<b>- 20 174</b>
Kunnan tulovero	11 572	3 140	12 246	3 372	27,5 %	- 8 874
Kiinteistövero	8 652	578	9 044	333	3,7 %	- 8 711
Osuus yhteisöv . tuotosta	5 577	1 895	5 798	2 801	48,3 %	- 2 997
Muut verot	2 021	2 021	2 000	2 408	120,4 %	408

Tammi-maaliskuun osalta erityisesti yhteisöveroa kertyi yli talousarvion mukaisen tahdin ja veroa on kertynyt jo 2,8 milj.euroa ajanjaksolla. Muut verotulot koostuvat kaivosmineraaliverosta, jota maaliskuussa tilitettiin kunnalle 2,4 milj.euroa mikä oli 0,4 milj.euroa yli talousarviossa esitetyn. Kiinteistöverotulot tilitetään kunnalle pääosin vasta 3. ja 4. vuosineljänneksillä.

1 000 euroa	TP 2025	Tot. 1-3/2025	MTA 2026	Tot. 1-3/2026	Tot. %	Poikkeama €
<b>Valtionosuudet</b>	<b>13 026</b>	<b>3 251</b>	<b>12 968</b>	<b>3 276</b>	<b>25,3 %</b>	<b>- 9 692</b>
Kunnan peruspalvelujen valtionosuus	11 872	2 965	11 825	2 965	25,1 %	- 8 860
Yleinen valtionosuus	12 397	3 096	12 386	3 104	25,1 %	- 9 282
Verotuloihin perustuva valtionosuus	- 525	- 131	- 561	- 139	24,7 %	422
Muut valtionosuudet	1 155	286	1 143	311	27,2 %	- 833
Kunnan opetus- ja kult.toim. valtionos.	367	89	358	115	32,0 %	- 243
Veromenetysten kompensatio	787	197	786	196	25,0 %	- 589

## 1.7 Toimintakate toimialoittain

TOIMINTAKATE toimialoittain (ulk. ja sis.)	TP 2025	Tot. 1-3/2025	MTA 2026	Tot. 1-3/2026	Tot. %	Poikkeama €
<b>KITILÄN KUNTA</b>	<b>-29 541 390</b>	<b>-8 154 176</b>	<b>-36 181 654</b>	<b>-8 890 019</b>	<b>24,6 %</b>	<b>27 291 636</b>
<b>KESKUSVAALILAUTAKUNTA</b>	<b>-78 593</b>	<b>-5 975</b>	<b>-5 000</b>	<b>-212</b>	<b>4,2 %</b>	<b>4 788</b>
<b>TARKASTUSLAUTAKUNTA</b>	<b>-52 675</b>	<b>-5 367</b>	<b>-55 900</b>	<b>-5 381</b>	<b>9,6 %</b>	<b>50 519</b>
<b>KUNNANHALLITUS</b>	<b>-5 461 979</b>	<b>-1 379 228</b>	<b>-6 733 185</b>	<b>-1 415 538</b>	<b>21,0 %</b>	<b>5 317 647</b>
<b>KOULULAUTAKUNTA</b>	<b>-21 897 970</b>	<b>-5 208 537</b>	<b>-22 196 776</b>	<b>-5 633 923</b>	<b>25,4 %</b>	<b>16 562 853</b>
<b>HYVINVOINTILAUTAKUNTA</b>	<b>-4 574 022</b>	<b>-934 076</b>	<b>-5 194 306</b>	<b>-1 149 616</b>	<b>22,1 %</b>	<b>4 044 689</b>
<b>TEKNINEN LAUTAKUNTA</b>	<b>3 816 396</b>	<b>-96 846</b>	<b>40 052</b>	<b>-328 559</b>	<b>-820,3 %</b>	<b>-368 610</b>
<b>RAKENNUS- JA YMPÄRISTÖLAUTAKUNTA</b>	<b>2 088</b>	<b>-30 178</b>	<b>-387 519</b>	<b>-49 476</b>	<b>12,8 %</b>	<b>338 043</b>
<b>KIDEVE ELINKEINOPALVELUT</b>	<b>-488 285</b>	<b>-125 598</b>	<b>-671 959</b>	<b>-144 760</b>	<b>21,5 %</b>	<b>527 199</b>
<b>Tunturi-Lapin ja Pellon työllisyysalue</b>	<b>-806 349</b>	<b>-368 371</b>	<b>-977 062</b>	<b>-138 255</b>	<b>14,2 %</b>	<b>838 807</b>





## 2. Toimielinten talouden toteuma

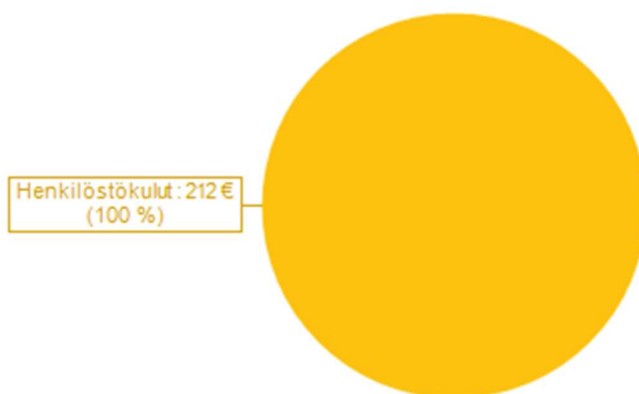
### 2.1 Keskusvaalilautakunta

Ulkoisen ja sisäinen	TP 2025	Tot. 1-3/2025	MTA 2026	Tot. 1-3/2026	Tot. %	Poikkeama €
<b>Toimintatuotot</b>	<b>7 906</b>					
Myyntituotot						
Maksutuotot						
Tuet ja avustukset	7 906					
Muut toimintatuotot						
<b>Toimintakulut</b>	<b>-86 499</b>	<b>-5 975</b>	<b>-5 000</b>	<b>-212</b>	<b>4,2 %</b>	<b>4 788</b>
Henkilöstökulut	-71 064	-2 791	-5 000	-212	4,2 %	4 788
Palvelujen ostot	-9 659	-678				
Aineet, tarvikkeet ja tavarat	-4 436	-2 506				
Avustukset						
Muut toimintakulut	-1 340					
<b>TOIMINTAKATE</b>	<b>-78 593</b>	<b>-5 975</b>	<b>-5 000</b>	<b>-212</b>	<b>4,2 %</b>	<b>4 788</b>
<b>Poistot ja arvonalentumiset</b>						
<b>TILIKAUDEN TULOS</b>	<b>-78 593</b>	<b>-5 975</b>	<b>-5 000</b>	<b>-212</b>	<b>4,2 %</b>	<b>4 788</b>

Sisäiset ja vyörytykset	TP 2025	Tot. 1-3/2025	MTA 2026	Tot. 1-3/2026	Tot. %	Poikkeama €
<b>Toimintatuotot</b>						
<b>Toimintakulut</b>	<b>-1 038</b>					
Vyörytystulot						
Vyörytysmenot	-3 776	-1 088	-6 423			6 423

Ulkoiset	TP 2025	Tot. 1-3/2025	MTA 2026	Tot. 1-3/2026	Tot. %	Poikkeama €
<b>Toimintatuotot</b>	<b>7 906</b>					
<b>Toimintakulut</b>	<b>-85 461</b>	<b>-5 975</b>	<b>-5 000</b>	<b>-212</b>	<b>4,2 %</b>	<b>4 788</b>
<b>TOIMINTAKATE</b>	<b>-77 555</b>	<b>-5 975</b>	<b>-5 000</b>	<b>-212</b>	<b>4,2 %</b>	<b>4 788</b>

Toimintakulujen jakauma (1 000 €)





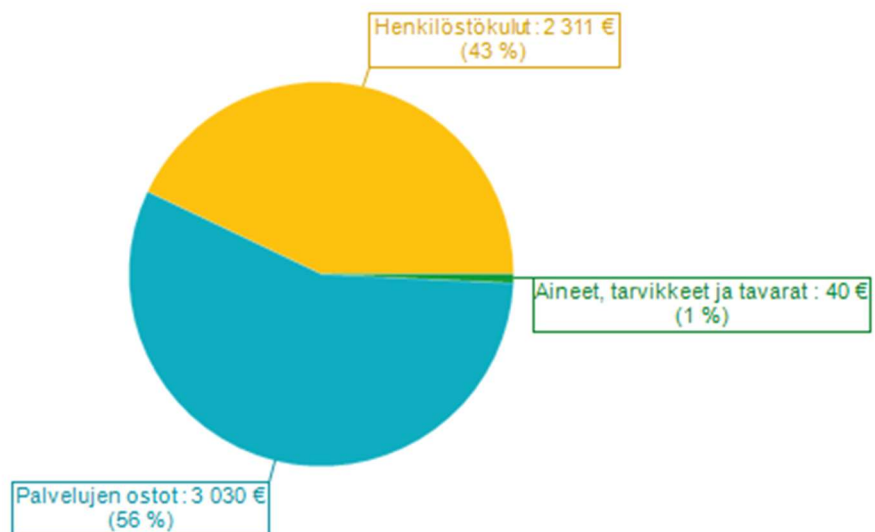
## 2.2 Tarkastuslautakunta

Ulkoinen ja sisäinen	TP 2025	Tot. 1-3/2025	MTA 2026	Tot. 1-3/2026	Tot. %	Poikkeama €
<b>Toimintatuotot</b>						
Myyntituotot						
Maksutuotot						
Tuet ja avustukset						
Muut toimintatuotot						
<b>Toimintakulut</b>	<b>-52 675</b>	<b>-5 367</b>	<b>-55 900</b>	<b>-5 381</b>	<b>9,6 %</b>	<b>50 519</b>
Henkilöstökulut	-7 123	-2 058	-6 500	-2 311	35,6 %	4 189
Palvelujen ostot	-45 552	-3 308	-49 400	-3 030	6,1 %	46 370
Aineet, tarvikkeet ja tavarat				-40		-40
Avustukset						
Muut toimintakulut						
<b>TOIMINTAKATE</b>	<b>-52 675</b>	<b>-5 367</b>	<b>-55 900</b>	<b>-5 381</b>	<b>9,6 %</b>	<b>50 519</b>
<b>Poistot ja arvonalentumiset</b>						
<b>TILIKAUDEN TULOS</b>	<b>-52 675</b>	<b>-5 367</b>	<b>-55 900</b>	<b>-5 381</b>	<b>9,6 %</b>	<b>50 519</b>

Sisäiset ja vyörytykset	TP 2025	Tot. 1-3/2025	MTA 2026	Tot. 1-3/2026	Tot. %	Poikkeama €
<b>Toimintatuotot</b>						
<b>Toimintakulut</b>	<b>-16</b>					
Vyörytystulot						
Vyörytysmenot	-953	-317	-491			491

Ulkoiset	TP 2025	Tot. 1-3/2025	MTA 2026	Tot. 1-3/2026	Tot. %	Poikkeama €
<b>Toimintatuotot</b>						
<b>Toimintakulut</b>	<b>-52 659</b>	<b>-5 367</b>	<b>-55 900</b>	<b>-5 381</b>	<b>9,6 %</b>	<b>50 519</b>
<b>TOIMINTAKATE</b>	<b>-52 659</b>	<b>-5 367</b>	<b>-55 900</b>	<b>-5 381</b>	<b>9,6 %</b>	<b>50 519</b>

Toimintakulujen jakauma (1 000 €)





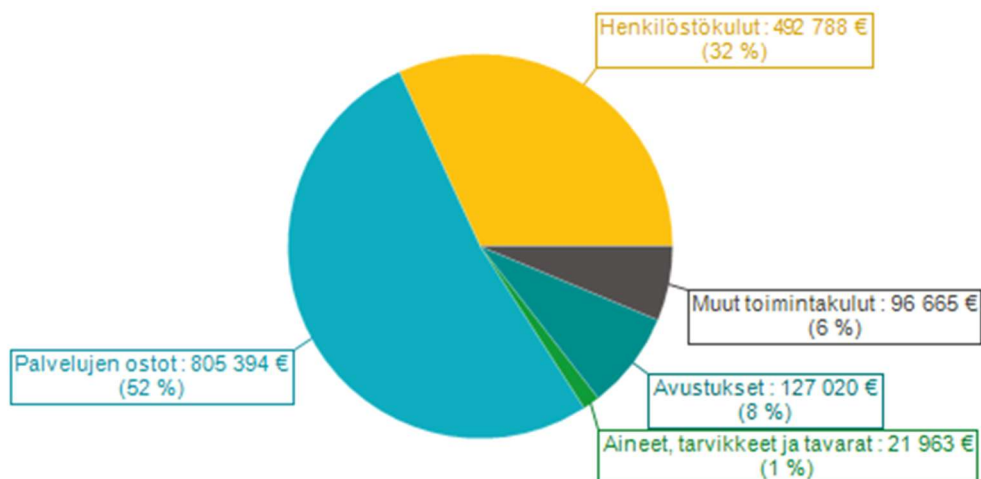
## 2.3 Kunnanhallitus

Ulkoisen ja sisäinen	TP 2025	Tot. 1-3/2025	MTA 2026	Tot. 1-3/2026	Tot. %	Poikkeama €
<b>Toimintatuotot</b>	<b>684 162</b>	<b>126 125</b>	<b>496 158</b>	<b>128 293</b>	<b>25,9 %</b>	<b>-367 865</b>
Myyntituotot	-13 459	-38 646	12 130	545	4,5 %	-11 585
Maksutuotot						
Tuet ja avustukset	652 465	157 420	425 828	109 574	25,7 %	-316 254
Muut toimintatuotot	45 156	7 351	58 200	18 173	31,2 %	-40 027
<b>Toimintakulut</b>	<b>-6 146 141</b>	<b>-1 505 352</b>	<b>-7 229 343</b>	<b>-1 543 830</b>	<b>21,4 %</b>	<b>5 685 513</b>
Henkilöstökulut	-2 190 692	-499 405	-2 544 948	-492 788	19,4 %	2 052 160
Palvelujen ostot	-2 592 178	-650 533	-3 167 608	-805 394	25,4 %	2 362 214
Aineet, tarvikkeet ja tavarat	-67 003	-21 703	-97 450	-21 963	22,5 %	75 487
Avustukset	-943 406	-266 483	-1 052 800	-127 020	12,1 %	925 780
Muut toimintakulut	-352 863	-67 229	-366 537	-96 665	26,4 %	269 872
<b>TOIMINTAKATE</b>	<b>-5 461 979</b>	<b>-1 379 228</b>	<b>-6 733 185</b>	<b>-1 415 538</b>	<b>21,0 %</b>	<b>5 317 647</b>
<b>Poistot ja arvonalentumiset</b>	<b>-122 177</b>	<b>-31 016</b>	<b>-126 842</b>	<b>-35 542</b>	<b>28,0 %</b>	<b>91 300</b>
<b>TILIKAUDEN TULOS</b>	<b>37 214 907</b>	<b>9 434 855</b>	<b>36 313 315</b>	<b>10 707 204</b>	<b>29,5 %</b>	<b>-25 606 111</b>

Sisäiset ja vyörytykset	TP 2025	Tot. 1-3/2025	MTA 2026	Tot. 1-3/2026	Tot. %	Poikkeama €
<b>Toimintatuotot</b>	<b>42 799</b>	<b>7 351</b>	<b>48 600</b>	<b>18 173</b>	<b>37,4 %</b>	<b>-30 427</b>
<b>Toimintakulut</b>	<b>-159 173</b>	<b>-39 333</b>	<b>-152 937</b>	<b>-38 940</b>	<b>25,5 %</b>	<b>113 997</b>
Vyörytystulot	1 510 265	462 059	2 058 133			-2 058 133
Vyörytysmenot	-91 939	-27 640	-171 861			171 861

Ulkoiset	TP 2025	Tot. 1-3/2025	MTA 2026	Tot. 1-3/2026	Tot. %	Poikkeama €
<b>Toimintatuotot</b>	<b>641 363</b>	<b>118 774</b>	<b>447 558</b>	<b>110 119</b>	<b>24,6 %</b>	<b>-337 439</b>
<b>Toimintakulut</b>	<b>-5 986 968</b>	<b>-1 466 019</b>	<b>-7 076 406</b>	<b>-1 504 890</b>	<b>21,3 %</b>	<b>5 571 516</b>
<b>TOIMINTAKATE</b>	<b>-5 345 605</b>	<b>-1 347 245</b>	<b>-6 628 848</b>	<b>-1 394 771</b>	<b>21,0 %</b>	<b>5 234 077</b>

Toimintakulujen jakauma (1 000 €)





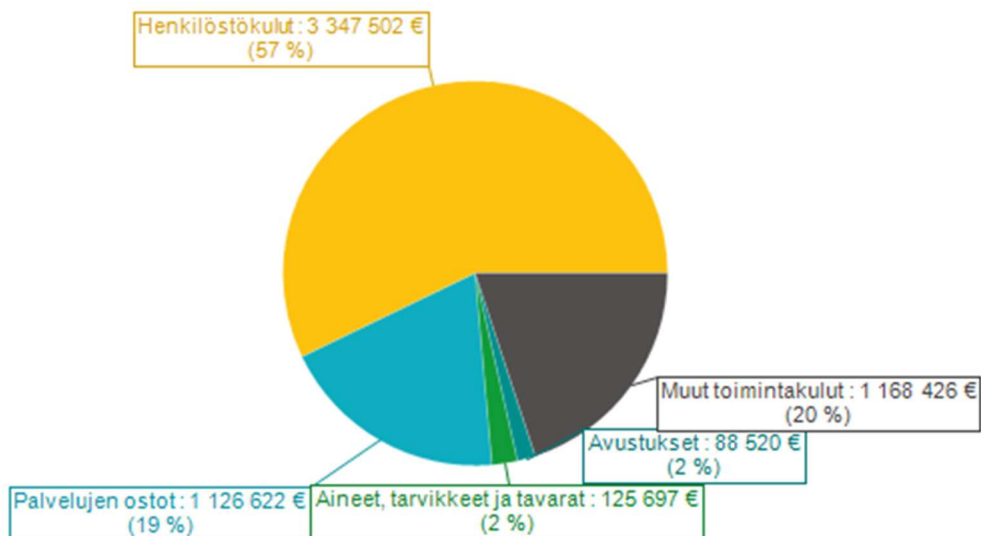
## 2.4 Koululautakunta

Ulkoinen ja sisäinen	TP 2025	Tot. 1-3/2025	MTA 2026	Tot. 1-3/2026	Tot. %	Poikkeama €
<b>Toimintatuotot</b>	<b>859 164</b>	<b>289 824</b>	<b>834 030</b>	<b>222 845</b>	<b>26,7 %</b>	<b>-611 185</b>
Myyntituotot	263 389	103 401	316 530	41 982	13,3 %	-274 548
Maksutuotot	536 412	161 280	479 500	178 974	37,3 %	-300 526
Tuet ja avustukset	59 363	25 143	38 000	2 411	6,3 %	-35 589
Muut toimintatuotot				-522		-522
<b>Toimintakulut</b>	<b>-22 757 134</b>	<b>-5 498 362</b>	<b>-23 030 806</b>	<b>-5 856 768</b>	<b>25,4 %</b>	<b>17 174 038</b>
Henkilöstökulut	-13 012 798	-3 090 436	-13 558 308	-3 347 502	24,7 %	10 210 805
Palvelujen ostot	-3 922 241	-1 014 732	-3 582 095	-1 126 622	31,5 %	2 455 473
Aineet, tarvikkeet ja tavarat	-682 657	-121 653	-818 790	-125 697	15,4 %	693 093
Avustukset	-299 578	-74 813	-315 200	-88 520	28,1 %	226 680
Muut toimintakulut	-4 839 860	-1 196 729	-4 756 413	-1 168 426	24,6 %	3 587 987
<b>TOIMINTAKATE</b>	<b>-21 897 970</b>	<b>-5 208 537</b>	<b>-22 196 776</b>	<b>-5 633 923</b>	<b>25,4 %</b>	<b>16 562 853</b>
<b>Poistot ja arvonalentumiset</b>	<b>-259 571</b>	<b>-66 617</b>	<b>-252 496</b>	<b>-62 994</b>	<b>24,9 %</b>	<b>189 502</b>
<b>TILIKAUDEN TULOS</b>	<b>-22 157 481</b>	<b>-5 275 155</b>	<b>-22 449 272</b>	<b>-5 696 916</b>	<b>25,4 %</b>	<b>16 752 355</b>

Sisäiset ja vyörytykset	TP 2025	Tot. 1-3/2025	MTA 2026	Tot. 1-3/2026	Tot. %	Poikkeama €
<b>Toimintatuotot</b>						
<b>Toimintakulut</b>	<b>-5 692 418</b>	<b>-1 416 404</b>	<b>-5 652 478</b>	<b>-1 390 536</b>	<b>24,6 %</b>	<b>4 261 942</b>
Vyörytystulot						
Vyörytysmenot	-895 747	-275 481	-1 148 118			1 148 118

Ulkoiset	TP 2025	Tot. 1-3/2025	MTA 2026	Tot. 1-3/2026	Tot. %	Poikkeama €
<b>Toimintatuotot</b>	<b>859 164</b>	<b>289 824</b>	<b>834 030</b>	<b>222 845</b>	<b>26,7 %</b>	<b>-611 185</b>
<b>Toimintakulut</b>	<b>-17 064 716</b>	<b>-4 081 957</b>	<b>-17 378 328</b>	<b>-4 466 232</b>	<b>25,7 %</b>	<b>12 912 096</b>
<b>TOIMINTAKATE</b>	<b>-16 205 552</b>	<b>-3 792 133</b>	<b>-16 544 298</b>	<b>-4 243 386</b>	<b>25,6 %</b>	<b>12 300 911</b>

Toimintakulujen jakauma (1 000 €)





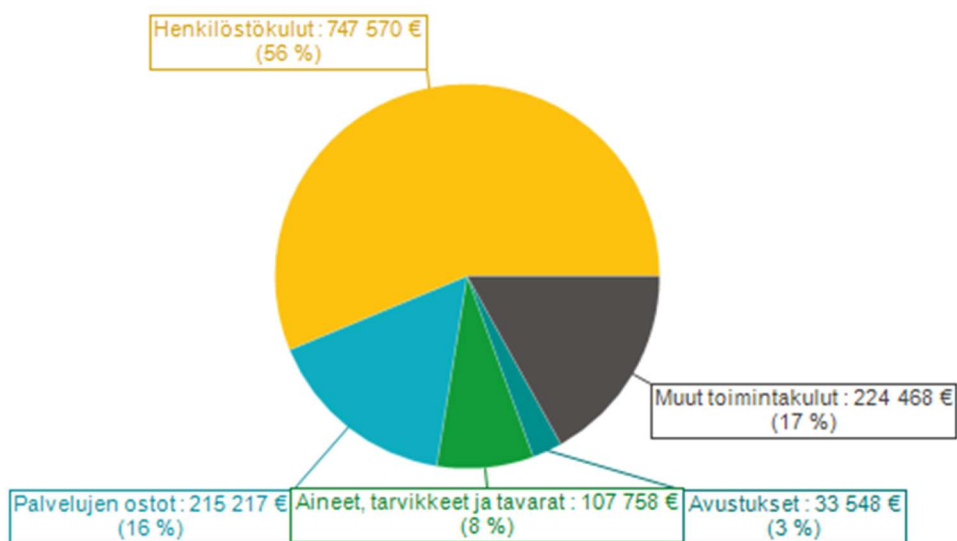
## 2.5 Hyvinvointilautakunta

Ulkoinen ja sisäinen	TP 2025	Tot. 1-3/2025	MTA 2026	Tot. 1-3/2026	Tot. %	Poikkeama €
<b>Toimintatuotot</b>	<b>1 273 869</b>	<b>293 051</b>	<b>1 421 120</b>	<b>178 945</b>	<b>12,6 %</b>	<b>-1 242 175</b>
Myyntituotot	728 095	23 371	808 820	22 042	2,7 %	-786 778
Maksutuotot	306 045	85 294	314 200	81 015	25,8 %	-233 185
Tuet ja avustukset	239 729	184 387	296 700	76 374	25,7 %	-220 326
Muut toimintatuotot			1 400	-486	-34,7 %	-1 886
<b>Toimintakulut</b>	<b>-5 847 891</b>	<b>-1 227 127</b>	<b>-6 615 426</b>	<b>-1 328 561</b>	<b>20,1 %</b>	<b>5 286 865</b>
Henkilöstökulut	-2 891 846	-658 243	-3 207 686	-747 570	23,3 %	2 460 115
Palvelujen ostot	-1 173 486	-186 037	-1 224 586	-215 217	17,6 %	1 009 369
Aineet, tarvikkeet ja tavarat	-323 480	-98 054	-321 982	-107 758	33,5 %	214 224
Avustukset	-378 911	-27 353	-602 470	-33 548	5,6 %	568 922
Muut toimintakulut	-1 080 168	-257 441	-1 258 702	-224 468	17,8 %	1 034 234
<b>TOIMINTAKATE</b>	<b>-4 574 022</b>	<b>-934 076</b>	<b>-5 194 306</b>	<b>-1 149 616</b>	<b>22,1 %</b>	<b>4 044 689</b>
<b>Poistot ja arvonalentumiset</b>	<b>-120 410</b>	<b>-30 019</b>	<b>-114 025</b>	<b>-28 620</b>	<b>25,1 %</b>	<b>85 405</b>
<b>TILIKAUDEN TULOS</b>	<b>-4 694 432</b>	<b>-964 095</b>	<b>-5 308 331</b>	<b>-1 178 237</b>	<b>22,2 %</b>	<b>4 130 094</b>

Sisäiset ja vyörytykset	TP 2025	Tot. 1-3/2025	MTA 2026	Tot. 1-3/2026	Tot. %	Poikkeama €
<b>Toimintatuotot</b>	<b>384 694</b>		<b>441 500</b>			<b>-441 500</b>
<b>Toimintakulut</b>	<b>-1 156 442</b>	<b>-199 807</b>	<b>-1 402 852</b>	<b>-183 175</b>	<b>13,1 %</b>	<b>1 219 677</b>
Vyörytystulot						
Vyörytysmenot	-175 932	-53 095	-226 751			226 751

Ulkoiset	TP 2025	Tot. 1-3/2025	MTA 2026	Tot. 1-3/2026	Tot. %	Poikkeama €
<b>Toimintatuotot</b>	<b>889 174</b>	<b>293 051</b>	<b>979 620</b>	<b>178 945</b>	<b>18,3 %</b>	<b>-800 675</b>
<b>Toimintakulut</b>	<b>-4 691 449</b>	<b>-1 027 320</b>	<b>-5 212 574</b>	<b>-1 145 386</b>	<b>22,0 %</b>	<b>4 067 187</b>
<b>TOIMINTAKATE</b>	<b>-3 802 274</b>	<b>-734 268</b>	<b>-4 232 954</b>	<b>-966 441</b>	<b>22,8 %</b>	<b>3 266 512</b>

Toimintakulujen jakauma (1 000 €)





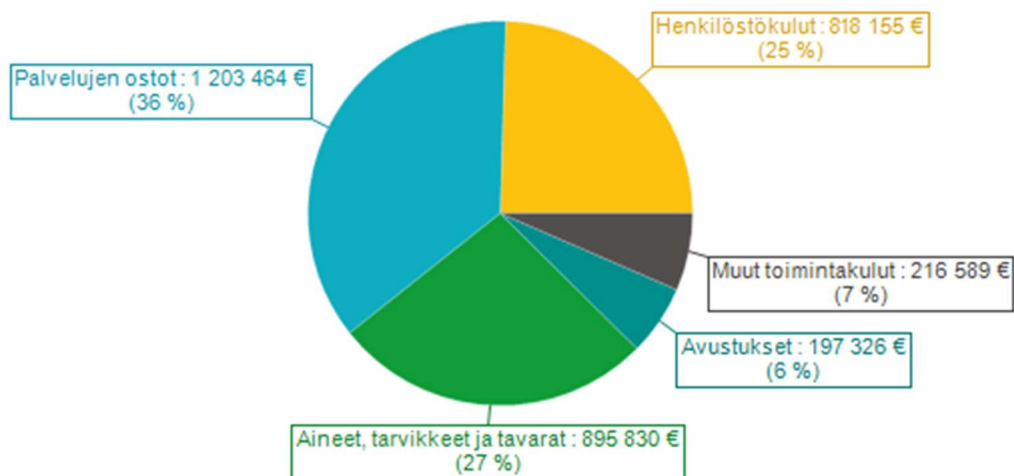
## 2.6 Tekninen lautakunta

Ulkoisen ja sisäinen	TP 2025	Tot. 1-3/2025	MTA 2026	Tot. 1-3/2026	Tot. %	Poikkeama €
<b>Toimintatuotot</b>	<b>14 006 419</b>	<b>2 900 535</b>	<b>12 917 424</b>	<b>3 002 806</b>	<b>23,2 %</b>	<b>-9 914 618</b>
Myyntituotot	1 607 427	374 925	1 542 613	381 981	24,8 %	-1 160 632
Maksutuotot	1 217 245	19 660	1 881 720	19 611	1,0 %	-1 862 109
Tuet ja avustukset	58 584	13 259	84 700			-84 700
Muut toimintatuotot	11 123 163	2 492 691	9 408 391	2 601 213	27,6 %	-6 807 177
<b>Toimintakulut</b>	<b>-10 299 169</b>	<b>-3 014 199</b>	<b>-12 877 372</b>	<b>-3 331 364</b>	<b>25,9 %</b>	<b>9 546 008</b>
Henkilöstökulut	-3 298 748	-745 703	-4 080 377	-818 155	20,1 %	3 262 222
Palvelujen ostot	-3 311 390	-1 050 372	-4 386 861	-1 203 464	27,4 %	3 183 397
Aineet, tarvikkeet ja tavarat	-2 795 630	-859 262	-2 982 890	-895 830	30,0 %	2 087 060
Avustukset	-212 981	-199 421	-378 000	-197 326	52,2 %	180 674
Muut toimintakulut	-680 420	-159 440	-1 049 244	-216 589	20,6 %	832 655
<b>TOIMINTAKATE</b>	<b>3 816 396</b>	<b>-96 846</b>	<b>40 052</b>	<b>-328 559</b>	<b>-820,3 %</b>	<b>-368 610</b>
<b>Poistot ja arvonalentumiset</b>	<b>-4 247 229</b>	<b>-1 028 492</b>	<b>-4 608 493</b>	<b>-1 270 852</b>	<b>27,6 %</b>	<b>3 337 641</b>
<b>TILIKAUDEN TULOS</b>	<b>-430 834</b>	<b>-1 125 338</b>	<b>-4 568 441</b>	<b>-1 599 410</b>	<b>35,0 %</b>	<b>2 969 031</b>

Sisäiset ja vyörytykset	TP 2025	Tot. 1-3/2025	MTA 2026	Tot. 1-3/2026	Tot. %	Poikkeama €
<b>Toimintatuotot</b>	<b>7 008 416</b>	<b>1 753 083</b>	<b>7 169 424</b>	<b>1 712 313</b>	<b>23,9 %</b>	<b>-5 457 111</b>
<b>Toimintakulut</b>	<b>-351 119</b>	<b>-87 846</b>	<b>-357 837</b>	<b>-98 847</b>	<b>27,6 %</b>	<b>258 990</b>
Vyörytystulot			1 626 081			-1 626 081
Vyörytysmenot	-209 189	-63 541	-1 949 718			1 949 718

Ulkoiset	TP 2025	Tot. 1-3/2025	MTA 2026	Tot. 1-3/2026	Tot. %	Poikkeama €
<b>Toimintatuotot</b>	<b>6 998 003</b>	<b>1 147 452</b>	<b>5 748 000</b>	<b>1 290 493</b>	<b>22,5 %</b>	<b>-4 457 507</b>
<b>Toimintakulut</b>	<b>-9 948 049</b>	<b>-2 926 353</b>	<b>-12 519 535</b>	<b>-3 232 518</b>	<b>25,8 %</b>	<b>9 287 018</b>
<b>TOIMINTAKATE</b>	<b>-2 840 901</b>	<b>-1 762 083</b>	<b>-6 771 535</b>	<b>-1 942 025</b>	<b>28,7 %</b>	<b>4 829 510</b>

Toimintakulujen jakauma (1 000 €)





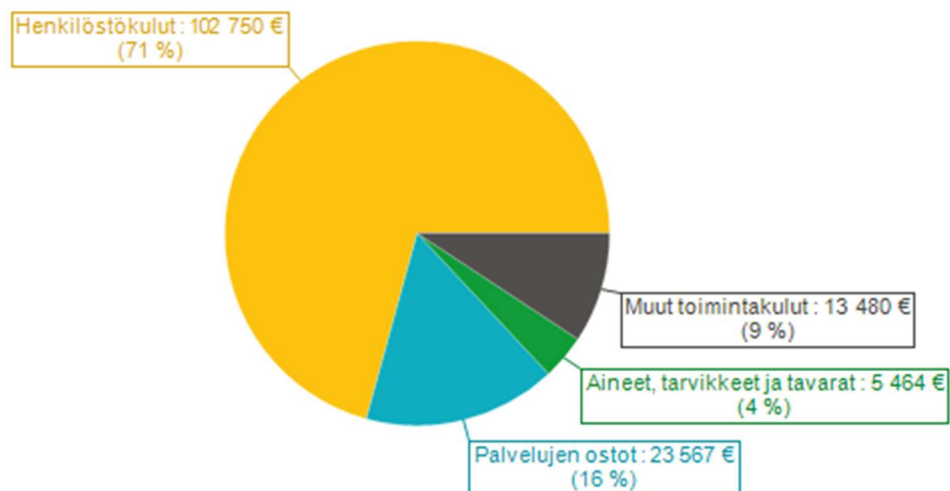
## 2.7 Rakennus- ja ympäristölautakunta

Ulkoisen ja sisäisen	TP 2025	Tot. 1-3/2025	MTA 2026	Tot. 1-3/2026	Tot. %	Poikkeama €
<b>Toimintatuotot</b>	<b>574 390</b>	<b>110 241</b>	<b>471 000</b>	<b>95 785</b>	<b>20,3 %</b>	<b>-375 215</b>
Myyntituotot	12 838	3 864	11 000	3 037	27,6 %	-7 963
Maksutuotot	561 552	106 377	460 000	92 748	20,2 %	-367 252
Tuet ja avustukset						
Muut toimintatuotot						
<b>Toimintakulut</b>	<b>-572 302</b>	<b>-140 419</b>	<b>-858 519</b>	<b>-145 261</b>	<b>16,9 %</b>	<b>713 258</b>
Henkilöstökulut	-421 077	-104 591	-613 369	-102 750	16,8 %	510 619
Palvelujen ostot	-89 001	-23 339	-159 500	-23 567	14,8 %	135 933
Aineet, tarvikkeet ja tavarat	-8 427	-691	-12 650	-5 464	43,2 %	7 186
Avustukset						
Muut toimintakulut	-53 798	-11 798	-73 000	-13 480	18,5 %	59 520
<b>TOIMINTAKATE</b>	<b>2 088</b>	<b>-30 178</b>	<b>-387 519</b>	<b>-49 476</b>	<b>12,8 %</b>	<b>338 043</b>
<b>Poistot ja arvonalentumiset</b>	<b>-47</b>	<b>-47</b>	<b>-142</b>			<b>142</b>
<b>TILIKAUDEN TULOS</b>	<b>2 040</b>	<b>-30 226</b>	<b>-387 661</b>	<b>-49 476</b>	<b>12,8 %</b>	<b>338 185</b>

Sisäiset ja vyörytykset	TP 2025	Tot. 1-3/2025	MTA 2026	Tot. 1-3/2026	Tot. %	Poikkeama €
<b>Toimintatuotot</b>						
<b>Toimintakulut</b>	<b>-51 076</b>	<b>-10 993</b>	<b>-70 000</b>	<b>-12 854</b>	<b>18,4 %</b>	<b>57 146</b>
Vyörytystulot						
Vyörytysmenot	-27 124	-8 260	-42 685			42 685

Ulkoiset	TP 2025	Tot. 1-3/2025	MTA 2026	Tot. 1-3/2026	Tot. %	Poikkeama €
<b>Toimintatuotot</b>	<b>574 390</b>	<b>110 241</b>	<b>471 000</b>	<b>95 785</b>	<b>20,3 %</b>	<b>-375 215</b>
<b>Toimintakulut</b>	<b>-521 226</b>	<b>-129 426</b>	<b>-788 519</b>	<b>-132 407</b>	<b>16,8 %</b>	<b>656 111</b>
<b>TOIMINTAKATE</b>	<b>53 163</b>	<b>-19 185</b>	<b>-317 519</b>	<b>-36 622</b>	<b>11,5 %</b>	<b>280 896</b>

Toimintakulujen jakauma (1 000 €)





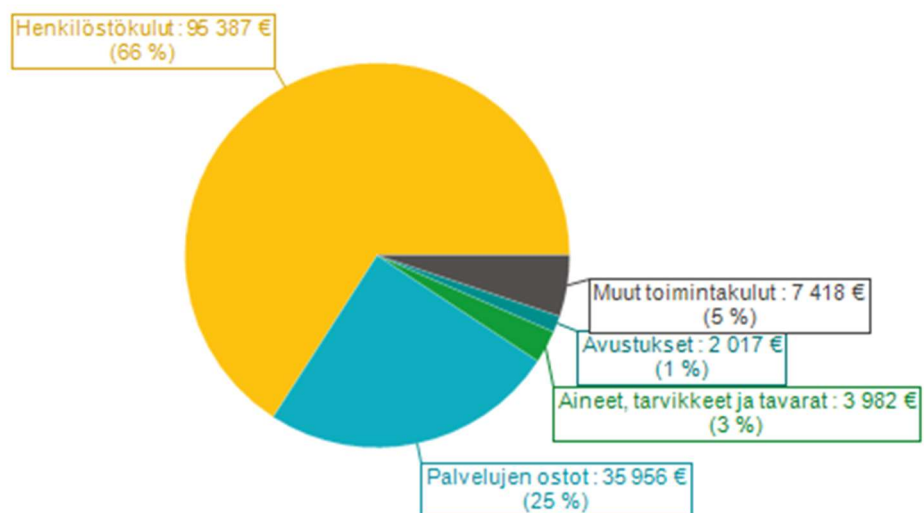
## 2.8 Kideve Elinkeinopalvelut

Ulkoinen ja sisäinen	TP 2025	Tot. 1-3/2025	MTA 2026	Tot. 1-3/2026	Tot. %	Poikkeama €
<b>Toimintatuotot</b>	<b>176 693</b>	<b>4 252</b>	<b>200 690</b>			<b>-200 690</b>
Myyntituotot	6 863					
Maksutuotot						
Tuet ja avustukset	169 831	4 252	200 690			-200 690
Muut toimintatuotot						
<b>Toimintakulut</b>	<b>-664 978</b>	<b>-129 850</b>	<b>-872 649</b>	<b>-144 760</b>	<b>16,6 %</b>	<b>727 889</b>
Henkilöstökulut	-374 095	-83 092	-427 929	-95 387	22,3 %	332 543
Palvelujen ostot	-242 885	-34 367	-403 750	-35 956	8,9 %	367 794
Aineet, tarvikkeet ja tavarat	-12 969	-5 386	-9 250	-3 982	43,1 %	5 268
Avustukset	-3 944	-454	-8 000	-2 017	25,2 %	5 983
Muut toimintakulut	-31 086	-6 552	-23 720	-7 418	31,3 %	16 302
<b>TOIMINTAKATE</b>	<b>-488 285</b>	<b>-125 598</b>	<b>-671 959</b>	<b>-144 760</b>	<b>21,5 %</b>	<b>527 199</b>
<b>Poistot ja arvonalentumiset</b>						
<b>TILIKAUDEN TULOS</b>	<b>-488 285</b>	<b>-125 598</b>	<b>-671 959</b>	<b>-144 760</b>	<b>21,5 %</b>	<b>527 199</b>

Sisäiset ja vyörytykset	TP 2025	Tot. 1-3/2025	MTA 2026	Tot. 1-3/2026	Tot. %	Poikkeama €
<b>Toimintatuotot</b>						
<b>Toimintakulut</b>	<b>-24 628</b>	<b>-6 051</b>	<b>-23 420</b>	<b>-6 135</b>	<b>26,2 %</b>	<b>17 285</b>
Vyörytystulot						
Vyörytysmenot	-22 448	-6 789	-32 198			32 198

Ulkoiset	TP 2025	Tot. 1-3/2025	MTA 2026	Tot. 1-3/2026	Tot. %	Poikkeama €
<b>Toimintatuotot</b>	<b>176 693</b>	<b>4 252</b>	<b>200 690</b>			<b>-200 690</b>
<b>Toimintakulut</b>	<b>-640 350</b>	<b>-123 800</b>	<b>-849 229</b>	<b>-138 625</b>	<b>16,3 %</b>	<b>710 604</b>
<b>TOIMINTAKATE</b>	<b>-463 657</b>	<b>-119 548</b>	<b>-648 539</b>	<b>-138 625</b>	<b>21,4 %</b>	<b>509 914</b>

Toimintakulujen jakauma (1 000 €)





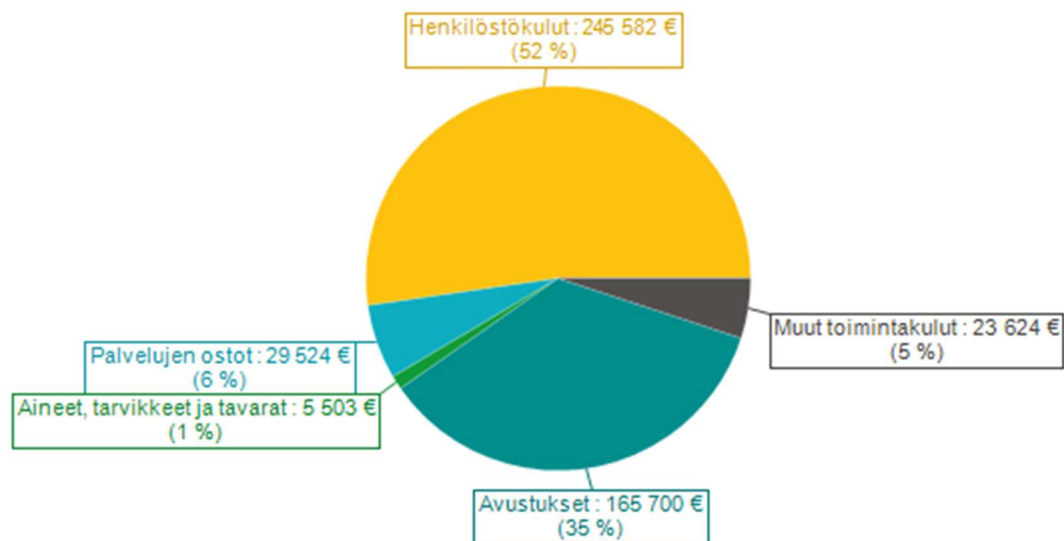
## Tunturi-Lapin ja Pellon työllisyysalue

Ulkoinen ja sisäinen	TP 2025	Tot. 1-3/2025	MTA 2026	Tot. 1-3/2026	Tot. %	Poikkeama €
<b>Toimintatuotot</b>	<b>1 613 865</b>	<b>415 818</b>	<b>1 824 654</b>	<b>331 677</b>	<b>18,2 %</b>	<b>-1 492 977</b>
Myyntituotot	1 411 480	415 818	1 552 574	331 677	21,4 %	-1 220 897
Maksutuotot						
Tuet ja avustukset			272 080			-272 080
Muut toimintatuotot	202 385					
<b>Toimintakulut</b>	<b>-2 420 214</b>	<b>-784 189</b>	<b>-2 801 716</b>	<b>-469 932</b>	<b>16,8 %</b>	<b>2 331 784</b>
Henkilöstökulut	-1 082 077	-202 950	-1 241 180	-245 582	19,8 %	995 598
Palvelujen ostot	-301 811	-23 433	-587 700	-29 524	5,0 %	558 176
Aineet, tarvikkeet ja tavarat	-26 017	-4 630	-30 000	-5 503	18,3 %	24 497
Avustukset	-923 625	-527 977	-840 000	-165 700	19,7 %	674 300
Muut toimintakulut	-86 685	-25 200	-102 836	-23 624	23,0 %	79 212
<b>TOIMINTAKATE</b>	<b>-806 349</b>	<b>-368 371</b>	<b>-977 062</b>	<b>-138 255</b>	<b>14,2 %</b>	<b>838 807</b>
<b>Poistot ja arvonalentumiset</b>						
<b>TILIKAUDEN TULOS</b>	<b>-806 349</b>	<b>-368 371</b>	<b>-977 062</b>	<b>-138 255</b>	<b>14,2 %</b>	<b>838 807</b>

Sisäiset ja vyörytykset	TP 2025	Tot. 1-3/2025	MTA 2026	Tot. 1-3/2026	Tot. %	Poikkeama €
<b>Toimintatuotot</b>						
<b>Toimintakulut</b>						
Vyörytystulot						
Vyörytysmenot	-83 158	-25 848	-105 969			105 969

Ulkoiset	TP 2025	Tot. 1-3/2025	MTA 2026	Tot. 1-3/2026	Tot. %	Poikkeama €
<b>Toimintatuotot</b>	<b>1 613 865</b>	<b>415 818</b>	<b>1 824 654</b>	<b>331 677</b>	<b>18,2 %</b>	<b>-1 492 977</b>
<b>Toimintakulut</b>	<b>-2 420 214</b>	<b>-784 189</b>	<b>-2 801 716</b>	<b>-469 932</b>	<b>16,8 %</b>	<b>2 331 784</b>
<b>TOIMINTAKATE</b>	<b>-806 349</b>	<b>-368 371</b>	<b>-977 062</b>	<b>-138 255</b>	<b>14,2 %</b>	<b>838 807</b>

Toimintakulujen jakauma (1 000 €)





### 3. Investointiosa

#### INVESTOINNIT YHTEENSÄ

KITILÄN KUNTA INVESTOINNIT	TP2025	Tot 1-3/2025	TA 2026	Tot 1-3/2026	Tot %	Poikkeama €
Menot	-10 747 924	-1 024 801	-26 778 400	-1 103 323	10 %	23 993 510
Tulot	77 498	28 800	80 000	0	0 %	-80 000
Netto	-10 670 426	-996 001	-26 698 400	-1 103 323	10 %	23 913 510

#### KIINTEÄ OMAISUUS

Kiinteä omaisuus	TP2025	Tot 1-3/2025	TA 2026	Tot 1-3/2026	Tot %	Poikkeama €
<b>Maanhankinta-90000 (090000)</b>						
Menot			-2 000 000			2 000 000
Tulot	20 776					
Netto	20 776		-2 000 000			2 000 000
<b>Pysyvä asutus (090001)</b>						
Menot	-347 500					
Tulot	18 939					
Netto	-328 561					

	TP2025	Tot 1-3/2025	TA 2026	Tot 1-3/2026	Tot %	Poikkeama €
<b>Kiinteä omaisuus</b>						
Menot	-347 500	0	-2 000 000	0	0 %	2 000 000
Tulot	39 715	0	0	0	0 %	0
Netto	-307 785	0	-2 000 000	0	0 %	2 000 000

#### AINEETON KÄYTTÖMAISUUS

Aineeton käyttöomaisuus	TP2025	Tot 1-3/2025	TA 2026	Tot 1-3/2026	Tot %	Poikkeama €
<b>Kunnanhallituksen varaus osakkeisiin-91000 (091000)</b>						
Menot			-50 000			50 000
Tulot						
Netto			-50 000			50 000
<b>Muu aineeton käyttöomaisuus (091005)</b>						
Menot						
Tulot						
Netto						
<b>KT 79 ja Aakenuksentien kiertoliittymä-91007 (091007)</b>						
Menot	-679 892	-12 451				
Tulot						
Netto	-679 892	-12 451				
Kuvaus	Aakenuksentien kiertoliittymä					
<b>KT 80 ja Aakenuksentie suojatiesaareke (091008)</b>						
Menot	-27 750					
Tulot						
Netto	-27 750					
Kuvaus	Lisämääräraha suojatiesaarekkeeseen KV 23.6.2025					

	TP2025	Tot 1-3/2025	TA 2026	Tot 1-3/2026	Tot %	Poikkeama €
--	--------	--------------	---------	--------------	-------	-------------





<b>AINEETON KÄYTTÖMAISUUS</b>						
Menot	-707 642	-12 451	-50 000	0	0 %	50 000
Tulot	0	0	0	0	0 %	0
Netto	-707 642	-12 451	-50 000	0	0 %	50 000

**ICT-OHJELMISTOT JA -LAITTEET**

Ict-ohjelmistot ja laitteet	TP2025	Tot 1-3/2025	TA 2026	Tot 1-3/2026	Tot %	Poikkeama €
<b>Yleishallinto IT-93000 (093000)</b>						
Menot	-93 224 €	-6 477 €	-216 000 €	-17 224 €	8 %	198 776 €
Tulot						
Netto	-93 224 €	-6 477 €	-216 000 €	-17 224 €	8 %	198 776 €
Kuvaus	lähiverkon kehittäminen/20 000/2026 HR- ja palkanlaskentajärjestelmä/96 000/2026 Talousjärjestelmän hankinta/100 000/2026					
<b>Perusopetus IT-93202 (093202)</b>						
Menot	-7 677 €		-10 000 €			10 000 €
Tulot						
Netto	-7 677 €		-10 000 €			10 000 €
Kuvaus	Oheislaitteita mm. Interaktiiviset projektorit ja dokumenttikamerat/10 000/2026					
<b>Revontuliopisto IT-93204 (093204)</b>						
Menot			-15 400 €	-11 657 €	104 %	-616 €
Tulot						
Netto			-15 400 €	-11 657 €	104 %	-616 €
Kuvaus	IT-laitteet/15 400/2026					
<b>Tekninen IT-93304 (093304)</b>						
Menot	-57 644 €					
Tulot						
Netto	-57 644 €					
Kuvaus	Paikkatietojärjestelmä					
	TP2025	Tot 1-3/2025	TA 2026	Tot 1-3/2026	Tot %	Poikkeama €
<b>ICT-OHJELMISTOT JA LAITTEET</b>						
Menot	-158 545 €	-6 477 €	-241 400 €	-28 881 €	14 %	208 160 €
Tulot	0 €	0 €	0 €	0 €	0 %	0 €
Netto	-158 545 €	-6 477 €	-241 400 €	-28 881 €	14 %	208 160 €

**IRTAIN OMAISUUS**

Irtain omaisuus	TP2025	Tot 1-3/2025	TA 2026	Tot 1-3/2026	Tot %	Poikkeama €
<b>Varhaiskasvatuksen irtaimisto- 92101 (092101)</b>						
Menot	-33 416 €		-265 500 €	-12 501 €	6 %	248 971 €
Netto	-33 416 €		-265 500 €	-12 501 €	6 %	248 971 €
Kuvaus	Päiväkoti Mäntymaja kaappisänkyjä/10000 Päiväkoti Muksula kaappisänkyjä/5500 Kaukosen päiväkoti kalusteet/50000 Akanrovan päiväkoti kalusteet/200000					
<b>Lukion irtaimisto-92203 (092203)</b>						
Menot			-200 000 €			200 000 €
Netto			-200 000 €			200 000 €





Kuvaus	Lukion kalusteet				
<b>Kansalaisopiston irtaimisto-92204 (092204)</b>					
Menot			-21 500 €		21 500 €
Netto			-21 500 €		21 500 €
Kuvaus	Kannettavat, näytöt, telakat 7kpl/10500 iPadiit opetukseen//5500 Matkapianot 2kpl/2000 Lasinsulatus / posliiniuuni alakoululle/3500				
<b>Kirjaston irtaimisto-92205 (092205)</b>					
Menot			-600 000 €		600 000 €
Netto			-600 000 €		600 000 €
Kuvaus	Kirjastoauton hankinta/600 000				
<b>Elokuvateatterin digitalisaatio-92209 (092209)</b>					
Menot	-72 000 €				
Tulot	36 000 €	28 800 €			
Netto	-36 000 €	28 800 €			
Kuvaus	Elokuvakoneen hankinta				
<b>Liikenneväylät irtaimisto / INVE (092301)</b>					
Menot			-70 000 €		70 000 €
Netto			-70 000 €		70 000 €
Kuvaus	Auton hankinta				
<b>Kiinteistöpalveluiden irtaimisto-92304 (092304)</b>					
Menot	-69 189 €		-135 000 €		135 000 €
Netto	-69 189 €		-135 000 €		135 000 €
Kuvaus	Kunnossapidon autot 2 kpl/60 000 Avanttiin uusi aura ja hiekoitin/15000				
<b>Ravintopalvelut irtaimisto-92305 (092305)</b>					
Menot			-80 000 €		80 000 €
Netto			-80 000 €		80 000 €
Kuvaus	Keittiön kylmälaitteet				

	TP2025	Tot 1-3/2025	TA 2026	Tot 1-3/2026	Tot %	Poikkeama €
<b>IRTAIMISTO</b>						
Menot	-174 605 €	0 €	-1 372 000 €	-12 501 €	1 %	1 355 471 €
Tulot	36 000 €	28 800 €	0 €	0 €	0 %	0 €
Netto	-138 605 €	28 800 €	-1 372 000 €	-12 501 €	1 %	1 355 471 €

## YHDYSKUNTASUUNNITTELU

Yhdyskuntasuunnittelu, yleinen	TP2025	Tot 1-3/2025	TA 2026	Tot 1-3/2026	Tot %	Poikkeama €
<b>Katujen rakentaminen kirkonkylä-94001 (094001)</b>						
Menot	-408 662 €	-6 102 €	-120 000 €			120 000 €
Netto	-408 662 €	-6 102 €	-120 000 €			120 000 €
Kuvaus	Lauttatie, Ollintie (yht. 0,2km) suunnittelu/rakentaminen /150 000/2027 Uitontien saneeraus (+matonpesupaikka)20000/2026, 200000/2027 Kittilän asfalttityöt /50 000/2026-2028 Kittilän asfaltin paikkaukset (erittelemättömät, tarveratk.)/50 000/2026-2028					
<b>Aluekuivatuksen saneeraus-94013 (094013)</b>						
Menot			-20 000 €			20 000 €
Netto			-20 000 €			20 000 €
Kuvaus	Kirkonkylän länsipuoli; suunnittelu, raivaus/ rakentaminen/20000/2026, 50000/2027,100000/2028					





<b>Katuväläistuksen uusiminen-94014 (094014)</b>						
Menot	-26 916 €	-13 545 €	-50 000 €			50 000 €
Netto	-26 916 €	-13 545 €	-50 000 €			50 000 €
Kuvaus	Vanhoja valoja/keskuksia siirretään asteittain nykyaikaan 50000/2026-2028					
<b>Kirkonkylän katujen suun. ja rak. -94015 (094015)</b>						
Menot	-21 075 €		-120 000 €			120 000 €
Netto	-21 075 €		-120 000 €			120 000 €
Kuvaus	Marinkuja (yht. 0,1 km) suunnittelu/saneeraus/20000/2026, 180000/2027 Rantatie, Kirjatie-Venevalkamantie, katusuun./rakentaminen/50000/2026, 450000/2027-2028 Kirkonkylän katujen suunnittelu ja rakentaminen (saneeraus)50000/2026, 250000/2027-2028					
<b>Levin liikennejärjestelymuut.-94103 (094103)</b>						
Menot			-100 000 €	-6 875 €	7 %	93 125 €
Netto			-100 000 €	-6 875 €	7 %	93 125 €
Kuvaus	Suunnittelu 100 000/2026 Rakentaminen 700 000/2027-2028 Maankäyttömaksujen tuloutus/350 000/2027 Maankäyttömaksujen tuloutus/350 000/2028					
<b>Taalovaaran katujen välaistus-94106 (094106)</b>						
Menot			-150 000 €			150 000 €
Netto			-150 000 €			150 000 €
Kuvaus	Taalovaaran katujen(Isotaalon-, Näre-, Honka-, Varputie ja Honkakuja ) rakentaminen, välaistuksen osuus (mh maksaa kadun rakentamisen)150 000/2026 Maankäyttömaksujen tuloutus 150 000/2026					
<b>Levin katujen saneeraus-94112 (094112)</b>						
Menot			-200 000 €			200 000 €
Netto			-200 000 €			200 000 €
<b>Levin teollisuusalueen kadut / laajennusalue-94113 (094113)</b>						
Menot			-30 000 €			30 000 €
Netto			-30 000 €			30 000 €
Kuvaus	Suunnittelu 30 000/2026 Rakentaminen 300 000/2027					
<b>Ylä-Levin kadut ja torialueet (094120)</b>						
Menot			-2 400 000 €	-10 574 €	0 %	2 389 426 €
Netto			-2 400 000 €	-10 574 €	0 %	2 389 426 €
Kuvaus	Maankäyttömaksujen tuloutus/700 000/2026					
<b>Rakkavaarantie-94124 (094124)</b>						
Menot	-1 070 709 €	-4 254 €	-1 200 000 €	-8 310 €	1 %	1 191 690 €
Netto	-1 070 709 €	-4 254 €	-1 200 000 €	-8 310 €	1 %	1 191 690 €
Kuvaus	Rakkavaarantie paaluväli 2745-4630/1 200 000/2026					
<b>Tunturitie-Koutalaki - Levin huippu-94128 (094128)</b>						
Menot	-687 868 €	-9 021 €				
Netto	-687 868 €	-9 021 €				
Kuvaus	Maankäyttömaksujen tuloutus 49 000/2025, 28 000/2026					
<b>Kuitukaapelointi-94131 (094131)</b>						
Menot	-26 910 €		-80 000 €			80 000 €
Netto	-26 910 €		-80 000 €			80 000 €
Kuvaus	Maankäyttömaksujen tuloutus/15 000/2026-2028					
<b>Seita-alueen kadut-94134</b>						





<b>(094134)</b>						
Menot	-1 003 103 €	-12 425 €	-530 000 €			530 000 €
Netto	-1 003 103 €	-12 425 €	-530 000 €			530 000 €
Kuvaus	Päällystys Maankäyttömaksujen tuloutus 200 000/2026					
<b>Ahvenjärvi ja Immellompolo kadut-94135 (094135)</b>						
Menot	-567 930 €	-47 €	-250 000 €	-1 830 €	1 %	248 170 €
Netto	-567 930 €	-47 €	-250 000 €	-1 830 €	1 %	248 170 €
Kuvaus	Tuomaanniemen kadut Maankäyttömaksujen tuloutus/60 000/2026					
<b>Katuvalaistuksen saneeraus, Levi-94136 (094136)</b>						
Menot	-63 973 €	-7 033 €	-100 000 €	-340 €	0 %	99 660 €
Netto	-63 973 €	-7 033 €	-100 000 €	-340 €	0 %	99 660 €
Kuvaus	Vanhoja valoja/keskuksia siirretään asteittain nykyaikaan/100 000/2026-2028					
<b>Tievan ja Alatievan katujen saneeraus-94141 (094141)</b>						
Menot			-500 000 €			500 000 €
Netto			-500 000 €			500 000 €
Kuvaus	Hirvenpolun ja Alatievantien saneeraus					
<b>Laaksotori ja maanalainen P-alue-94151 (094151)</b>						
Menot	-16 869 €	-5 970 €	-2 300 000 €	-183 €	0 %	2 299 817 €
Netto	-16 869 €	-5 970 €	-2 300 000 €	-183 €	0 %	2 299 817 €
Kuvaus	Pysäköintihalli 2300000/2026 Torikansi 1300000/2027					
<b>Levin katujen suunnittelu-94158 (094158)</b>						
Menot	-85 804 €		-100 000 €			100 000 €
Netto	-85 804 €		-100 000 €			100 000 €
Kuvaus	Suunnittelu 100 000/2026-2028					
<b>Levin asfalttityöt-94159 (094159)</b>						
Menot	-611 461 €		-150 000 €			150 000 €
Netto	-611 461 €		-150 000 €			150 000 €
Kuvaus	Asfalttityöt ja paikkaukset/150 000/2026-2028					
<b>South Point-West Point kevyt liikenne-94160 (094160)</b>						
Menot	-746 189 €	-1 133 €				
Netto	-746 189 €	-1 133 €				
<b>Levin torin valaistuksen saneeraus-94161 (094161)</b>						
Menot	-11 435 €	-2 534 €				
Netto	-11 435 €	-2 534 €				
<b>Horizontin kadut-94162 (094162)</b>						
Menot			-350 000 €			350 000 €
Netto			-350 000 €			350 000 €
Kuvaus	Maankäyttömaksujen tuloutus/90 000/2026					
<b>Yleisten ja katualueiden hankinta-94200 (094200)</b>						
Menot	-8 389 €		-30 000 €		62 %	11 500 €
Netto	-8 389 €		-30 000 €		62 %	11 500 €
<b>Kt: 79 uudistaminen Kirkonkylän kohdalla-94204 (094204)</b>						
Menot			-60 000 €			60 000 €
Netto			-60 000 €			60 000 €
Kuvaus	Suunnittelu ja rakentaminen 60000/2026, 650000/2027-2028					
<b>Levin maanlajituspaikka-94206</b>						





<b>(094206)</b>						
Menot			-60 000 €			60 000 €
Netto			-60 000 €			60 000 €
Kuvaus	Uusi ympäristölupa					
<b>Etelärinne, kevyenliikenteen väylä-94207 (094207)</b>						
Menot			-250 000 €			250 000 €
Netto			-250 000 €			250 000 €
Kuvaus	Uusi kevyenliikenteen väylä Southpoint-KT79 Maankäyttömaksujen tuloutus 165 000/2026					
<b>Kylien nopeusnäytöt-094208 (094208)</b>						
Menot			-20 000 €			20 000 €
Netto			-20 000 €			20 000 €
Kuvaus	Nopeusnäyttöjen sähköistäminen					
<b>Linja-autokatokset-94210 (094210)</b>						
Menot	-2 654 €	-2 654 €				
Netto	-2 654 €	-2 654 €				
<b>Kittilän maanläjityskaatopaikka-94211 (094211)</b>						
Menot			-10 000 €			10 000 €
Netto			-10 000 €			10 000 €

Yhdyskuntasuunnittelu, reitit	TP2025	Tot 1-3/2025	TA 2026	Tot 1-3/2026	Tot %	Poikkeama
<b>Moottorikelkkareitit-95000 (095000)</b>						
Menot	-26 396 €	-2 186 €	-60 000 €			60 000 €
Netto	-26 396 €	-2 186 €	-60 000 €			60 000 €
Kuvaus	Turvallisuutta ja reittien käyttöä parantavat työt kuten vanhojen reittien c2 risteysten parantaminen, taukopaikkojen täydennykset, sillat, aikikulut ja rumpurakenteet, tieosuuksilta poistettavat reittiosuudet 60 000/2026-2028 Maankäyttömaksujen tuloutus 20 000/2026-2028					
<b>Levin ulkoilureitit-95100 (095100)</b>						
Menot	-30 149 €	-4 382 €	-100 000 €	-2 114 €	43 %	56 521 €
Netto	-30 149 €	-4 382 €	-100 000 €	-2 114 €	43 %	56 521 €
Kuvaus	Vanhojen reittien kuivatus, risteysten parantaminen, taukopaikkojen kunnostus ja täydennys, sillat, aikikulut ja rumpu rakenteet, pitkospuiden uusiminen  Reittiopasteet: Ulkoilureittien lähtöpaikkojen ja opastuksen täydennysrakentaminen/100 000/2026-2028 Maankäyttömaksujen tuloutus 30 000/2026-2028					
<b>Patikka- ja pyöräreitit-95101 (095101)</b>						
Menot	-231 226 €	-2 706 €	-300 000 €			300 000 €
Netto	-231 226 €	-2 706 €	-300 000 €			300 000 €
Kuvaus	Patikka- ja pyöräilyreittien suunnittelu ja rakentaminen/300 000/2026-2028 Maankäyttömaksujen tuloutus 20 000/2026-2028					
<b>Levin aikikulukäytävien saneeraus-95120 (095120)</b>						
Menot			-350 000 €			350 000 €
Netto			-350 000 €			350 000 €
Kuvaus	Maankäyttömaksujen tuloutus 150 000/2026-2028					
<b>Kirkonkylän ulkoilureitit-95150 (095150)</b>						
Menot			-150 000 €			150 000 €
Netto			-150 000 €			150 000 €





Kuvaus	Olemissa olevien reittien kunnostus ja täydennys sekä uusien reittien suunnittelu					
Yhdyskuntasuunnittelu, Puistot- ja yleiset alueet	TP2025	Tot 1-3/2025	TA 2026	Tot 1-3/2026	Tot %	Poikkeama €
<b>Viherrakentaminen-95200 (095200)</b>						
Menot	-13 481 €	-2 243 €	-105 000 €			105 000 €
Netto	-13 481 €	-2 243 €	-105 000 €			105 000 €
Kuvaus	Myllyjoki (Höperöja) raivaus/20 000/2026-2027 Osallisuuspuisto/10 000/2026, 60000/2027 Ukonpuljun laavu/20 000/2026 Kirkonkylän torin saneeraus/20 000/2026, 50 000/2027, 70 000/2028 Levin torien saneeraus (istutusaltaat/nurmialueet)/35 000/2026					
<b>Vesireitit-95301 (095301)</b>						
Menot	-138 600 €	-35 000 €				
Netto	-138 600 €	-35 000 €				
Kuvaus	Taukopaikkojen rakentaminen Kapsajoki					
<b>Moottoriurheilurata-95315 (095315)</b>						
Menot	-2 202 €		-130 000 €			130 000 €
Netto	-2 202 €		-130 000 €			130 000 €
Kuvaus	Suunnittelu ja rakentaminen/130 000/2026, 250 000/2028					
<b>Pakatin lähiliikuntapaikka-95317 (095317)</b>						
Menot	-28 682 €		-60 000 €			60 000 €
Netto	-28 682 €		-60 000 €			60 000 €
<b>Kylien ulkoilureitit-95318 (095318)</b>						
Menot			-100 000 €			100 000 €
Netto			-100 000 €			100 000 €
Kuvaus	Kaukosen ja Alakylän kuntoportaat/60 000/2026-2028 Kaukonen-Särestö hiihtoreitti					
<b>Skeittirata Kittilä-95319 (095319)</b>						
Menot			-15 000 €			15 000 €
Netto			-15 000 €			15 000 €
<b>Pääskylänniemen laituri-095320 (095320)</b>						
Menot			-30 000 €			30 000 €
Netto			-30 000 €			30 000 €
Kuvaus	(osallistuva budjetointi v.2024)					
<b>Julkinen taideteos Kittilän katukuvaan-95321 (095321)</b>						
Menot			-80 000 €	-7 500 €	9 %	72 500 €
Tulot			30 000 €			-30 000 €
Netto			-50 000 €	-7 500 €	15 %	42 500 €
Kuvaus	Taike avustus					
<b>Kittilän kirkonkylän liikuntapaikkojen suunnitteluraha-95322 (095322)</b>						
Menot			-90 000 €			90 000 €
Netto			-90 000 €			90 000 €
<b>Koulukeskuksen alueen piha-95330 (095330)</b>						
Menot	-58 195 €		-250 000 €			250 000 €
Netto	-58 195 €		-250 000 €			250 000 €
Kuvaus	Asfaltointi					
<b>Kirkonkylän tulvapenger-96000 (096000)</b>						
Menot	-66 271 €	-3 413 €	-850 000 €	-387 €	0 %	849 613 €
Tulot			50 000 €			-50 000 €





Netto	-66 271 €	-3 413 €	-800 000 €	-387 €	0 %	799 613 €
Kuvaus	Vesihuollon siirto/saneeraus (Rantatie-Törilänranta)/750 000/2026 III-vaihe Rantatie(kirjasto)-Törilänranta/100 000/2026, 1 200 000/2027 IV-vaihe Pakatti / Alakittilän tulvasuojaus/650 000/2028 Tulvasuojeluratkaisuiden suunnittelu (ml. Patoturvallisuus)/50 000/2027-2028					
<b>Vesitalous-96103 (096103)</b>						
Menot			-390 000 €	-2 958 €	1 %	387 042 €
Netto			-390 000 €	-2 958 €	1 %	387 042 €
Kuvaus	Kelontekemäjärven niitto/200 000/2026, 100 000/2027-2028 Kirkkojärven niitto/70 000/2026-2028 Lompolojärven kuntokartoitus/20 000/2026 Levin hulevesihallinnan kehittäminen/40 000/2026, 70 000/2027-2028 Jerisjärven vesistöselvitys sekä Kittilän kunnan puolen niitto/60 000/2026					

	TP2025	Tot 1-3/2025	TA 2026	Tot 1-3/2026	Tot %	Poikkeama €
<b>YHDYSKUNTASUUNNITTELU</b>						
Menot	-5 955 147 €	-114 648 €	-12 240 000 €	-41 072 €	1 %	12 139 064 €
Tulot	0 €	0 €	80 000 €	0 €	0 %	-80 000 €
Netto	-5 955 147 €	-114 648 €	-12 160 000 €	-41 072 €	1 %	12 059 064 €

**KORJAUSRAKENTAMINEN**

	TP2025	Tot 1-3/2025	TA 2026	Tot 1-3/2026	Tot %	Poikkeama €
Rakentaminen, Korjausrakentaminen						
<b>Kätkälä-97112 (097112)</b>						
Menot	-4 418 €		-20 000 €			20 000 €
Netto	-4 418 €		-20 000 €			20 000 €
Kuvaus	Sähköistämisen					
<b>Kunnanviraston korjaus-97500 (097500)</b>						
Menot	-6 584 €		-400 000 €		1 %	397 970 €
Netto	-6 584 €		-400 000 €		1 %	397 970 €
Kuvaus	Sishänkäyntien esteettömyys/100 000 Valtuustosalin ja aulan saneeraus/300 000					
<b>Jäähallin saneeraus-97501 (097501)</b>						
Menot	18 085 €		-810 000 €	-213 €	0 %	809 788 €
Netto	18 085 €		-810 000 €	-213 €	0 %	809 788 €
Kuvaus	Kiinteistötekniikan saneeraus, uudet pukutilat, huoltorakennus/750 000/2026-2027 Suunnittelu/60 000/2026 Urheilu/jalkapallo kenttä/300 000/2027					
<b>Palvelutalo Pääskylä vanhainkoti-97503 (097503)</b>						
Menot			-30 000 €			30 000 €
Netto			-30 000 €			30 000 €
Kuvaus	Aita					
<b>Kaukosen koulu-97506 (097506)</b>						
Menot	-9 558 €	-949 €	-15 000 €		20 %	11 970 €
Netto	-9 558 €	-949 €	-15 000 €		20 %	11 970 €
Kuvaus	Luokkien kunnostuksia/15 000/2026-2027					
<b>Kirjaston peruskorjaus-97516 (097516)</b>						
Menot	-67 744 €	-15 365 €	-20 000 €			20 000 €
Netto	-67 744 €	-15 365 €	-20 000 €			20 000 €
Kuvaus	Tulevan käyttötarkoituksen suunnittelu					





<b>Lukio- 97518 (097518)</b>						
Menot	-679 315 €	-45 594 €	-4 000 000 €	-934 881 €	30 %	2 788 415 €
Netto	-679 315 €	-45 594 €	-4 000 000 €	-934 881 €	30 %	2 788 415 €
Kuvaus	Peruskorjaus					
<b>Työpajan saneeraus-97524 (097524)</b>						
Menot	-18 295 €	-2 668 €	-25 000 €			25 000 €
Netto	-18 295 €	-2 668 €	-25 000 €			25 000 €
Kuvaus	Kunnostustyöt/25 000/2026-2027					
<b>Kokkohalli-97525 (097525)</b>						
Menot			-25 000 €			25 000 €
Netto			-25 000 €			25 000 €
Kuvaus	Kuntotutkimus, suunnittelu					
<b>Könkään koulu,Päiväkoti-97534 (097534)</b>						
Menot	-207 646 €		-40 000 €			40 000 €
Netto	-207 646 €		-40 000 €			40 000 €
Kuvaus	Pihavarasto, asfaltointi/25 000 Ilmalämpöpumput 3kpl/15 000					
<b>Sirkan päiväkoti (097547)</b>						
Menot	-49 108 €		-10 000 €			10 000 €
Netto	-49 108 €		-10 000 €			10 000 €
Kuvaus	Hiekkatekonurmi					
<b>Päiväkoti Muksula-97548 (097548)</b>						
Menot	-518 642 €	-134 921 €	-150 000 €			150 000 €
Netto	-518 642 €	-134 921 €	-150 000 €			150 000 €
Kuvaus	Salaojien asennus					
<b>Alakylän koulu-97551 (097551)</b>						
Menot			-85 000 €			85 000 €
Netto			-85 000 €			85 000 €
Kuvaus	Aita ja uudet leikkivälineet					
<b>Pikkumettä päiväkoti-97552 (097552)</b>						
Menot	-88 518 €	-74 €	-100 000 €	-868 €	1 %	99 132 €
Netto	-88 518 €	-74 €	-100 000 €	-868 €	1 %	99 132 €
Kuvaus	Pihan kunnostus, leikkivälineiden uudistaminen/50 000/2026 Akustiikan parantaminen sisällä, uudet portit/50 000/2026					
<b>Päiväkoti Mäntymaja-97554 (097554)</b>						
Menot			-75 000 €			75 000 €
Netto			-75 000 €			75 000 €
Kuvaus	Katon kuntotutkimus ja korjaussuunnittelu/15 000,00 Pihan kunnostus, leikkivälineiden uudistamine/60 000					
<b>Raattaman koulu ja asunnot-97557 (097557)</b>						
Menot	-11 053 €		-280 000 €	-5 630 €	2 %	274 370 €
Netto	-11 053 €		-280 000 €	-5 630 €	2 %	274 370 €
Kuvaus	Öljylämmön muuttaminen maalämpöön; suunnittelu/180 000/2026 Koulun muutos päiväkodiksi/100 000/2026					
<b>Opett.asuinrakennuksen huon. korj-97600 (097600)</b>						
Menot			-15 000 €			15 000 €
Netto			-15 000 €			15 000 €
Kuvaus	Huoneistokorjaus Kuntotutkimus, korjaussuunnittelu					





<b>TK:n asuinrakennus-97602 (097602)</b>						
Menot	-57 811 €	-33 152 €	-60 000 €	-2 599 €	14 %	51 700 €
Netto	-57 811 €	-33 152 €	-60 000 €	-2 599 €	14 %	51 700 €
Kuvaus	Huoneiston korjaus 2 kpl/60 000/2026 Porrashuoneen remontointi/100 000/2027					
<b>Könkään koulun asunnot-97603 (097603)</b>						
Menot	-16 915 €		-30 000 €	-13 137 €	45 %	16 389 €
Netto	-16 915 €		-30 000 €	-13 137 €	45 %	16 389 €
<b>Kaukosen koulun asunnot-97604 (097604)</b>						
Menot			-45 000 €	-4 296 €	21 %	35 693 €
Netto			-45 000 €	-4 296 €	21 %	35 693 €
Kuvaus	Huoneistokorjaus 1A/30 000/2026-2028 Öljylämmön muuttaminen maalämpöön; Kaukosen koulu ja kerrostalo Suunnittelu 15 000/2026 Toteutus 180 000/2027					
<b>Meijerin rivitalo-97605 (097605)</b>						
Menot			-30 000 €			30 000 €
Netto			-30 000 €			30 000 €
Kuvaus	Huoneistokorjaus 1 A					
<b>Raattaman koulun rivitalo-97606 (097606)</b>						
Menot	-9 145 €					
Netto	-9 145 €					
Kuvaus	Peruskorjaus					

	TP2025	Tot 1-3/2025	TA 2026	Tot 1-3/2026	Tot %	Poikkeama €
<b>Rakentaminen, Korjausrakentaminen</b>						
Menot	-1 726 669 €	-232 724 €	-6 265 000 €	-961 623 €	20 %	5 010 427 €
Netto	-1 726 669 €	-232 724 €	-6 265 000 €	-961 623 €	20 %	5 010 427 €

## UUDISRAKENTAMINEN

	TP2025	Tot 1-3/2025	TA 2026	Tot 1-3/2026	Tot %	Poikkeama €
<b>Rakentaminen, Uudisrakentaminen</b>						
<b>Yleisurheilukentän huoltorakennus ja sosiaalitalat-97116 (097116)</b>						
Menot			-30 000 €			30 000 €
Netto			-30 000 €			30 000 €
Kuvaus	Suunnittelu 2026					
<b>Kirkonkylän ala-aste-97120 (097120)</b>						
Menot	-304 826 €	-96 042 €	-10 000 €			10 000 €
Netto	-304 826 €	-96 042 €	-10 000 €			10 000 €
<b>Sirkan koulun laajennus uusi-97127 (097127)</b>						
Menot	-131 106 €	-9 460 €	-2 360 000 €	-55 971 €	3 %	2 285 983 €
Netto	-131 106 €	-9 460 €	-2 360 000 €	-55 971 €	3 %	2 285 983 €
Kuvaus	Koulun laajennuksen suunnittelu/60 000, 2026 Keittiön ja ruokalan laajennus/2 300 000/2026					
<b>Museon huoltorakennus-97128 (097128)</b>						
Menot	-5 086 €		-160 000 €		1 %	158 050 €
Netto	-5 086 €		-160 000 €		1 %	158 050 €
<b>Kirjasto, uudisrakennus-97130 (097130)</b>						
Menot	-5 980 €		-2 000 000 €	-3 275 €	0 %	1 996 355 €





Netto	-5 980 €		-2 000 000 €	-3 275 €	0 %	1 996 355 €
<b>Raattaman uusi rivitalo-97132 (097132)</b>						
Menot			-20 000 €			20 000 €
Netto			-20 000 €			20 000 €
<b>Palokaluiston suojarakennukset-97705 (097705)</b>						
Menot			-30 000 €			30 000 €
Netto			-30 000 €			30 000 €
Kuvaus	Kylien palokaluustojen suojarakennukset 2026-2028/30 000					
<b>Kittilän Kk:n hiekoitushiekkavarasto (097712)</b>						
Menot	-56 584 €					
Netto	-56 584 €					
Kuvaus	Määrärahasiirto 19.8.2025 KH § 304					

	TP2025	Tot 1-3/2025	TA 2026	Tot 1-3/2026	Tot %	Poikkeama €
<b>Rakentaminen, Uudisrakentaminen</b>						
Menot	-503 583 €	-105 502 €	-4 610 000 €	-59 246 €	2 %	4 530 388 €
Netto	-503 583 €	-105 502 €	-4 610 000 €	-59 246 €	2 %	4 530 388 €

**KÄYTTÖMAISUUS**

KÄYTTÖMAISUUS						
Menot	0	0	0	0	0 %	0
Tulot	0	0	0	0	0 %	0
Netto	0	0	0	0	0 %	0





## 4. Rahoitusosa

<b>Euroa</b>	<b>TP2025</b>	<b>TA2026</b>	<b>1-3/2026</b>
<b><i>Toiminnan rahavirta:</i></b>			
Vuosikate	13 257 733	6 991 688	3 268 265
Tulorahoituksen korjauserät	-2 263 859	-500 000	-523 300
<b><i>Toiminnan rahavirta yhteensä</i></b>	<b>10 993 874</b>	<b>6 491 688</b>	<b>2 744 965</b>
<b><i>Investointien rahavirta:</i></b>			
Investointimenot	-10 747 924	-26 778 400	-1 103 323
Rahoitusosuudet investointimenoihin	36 000	80 000	0
Pysyvien vastaavien hyödykkeiden luov.tulot	2 305 357	500 000	523 300
<b><i>Investointien rahavirta yhteensä</i></b>	<b>-8 406 567</b>	<b>-26 198 400</b>	<b>-580 023</b>
<b><i>Toiminnan ja investointien rahavirta netto</i></b>	<b>2 587 307</b>	<b>-19 706 712</b>	<b>2 164 942</b>
<b><i>Rahoituksen rahavirta:</i></b>			
Antolainauksen muutokset	-202 205	-1 600 000	37 322
Lainakannan muutokset	-755 353	18 453 000	-27 646
Muut maksuvalmiuden muutokset	-259 217	-500 000	-188 955
<b><i>Rahoituksen rahavirta netto</i></b>	<b>-1 216 775</b>	<b>16 353 000</b>	<b>-179 279</b>
<b><i>RAHAVAROJEN MUUTOS</i></b>	<b>1 370 532</b>	<b>-3 353 712</b>	<b>1 985 663</b>
Rahavarat kauden lopussa, 1000 euroa	9 560		11 492
Lainakanta, 1000 euroa	2 310	20 764	2 283
Lainakanta euroa/asukas	331	3 037	328
Asukasmäärä 31.12./31.3.	6973		6955

