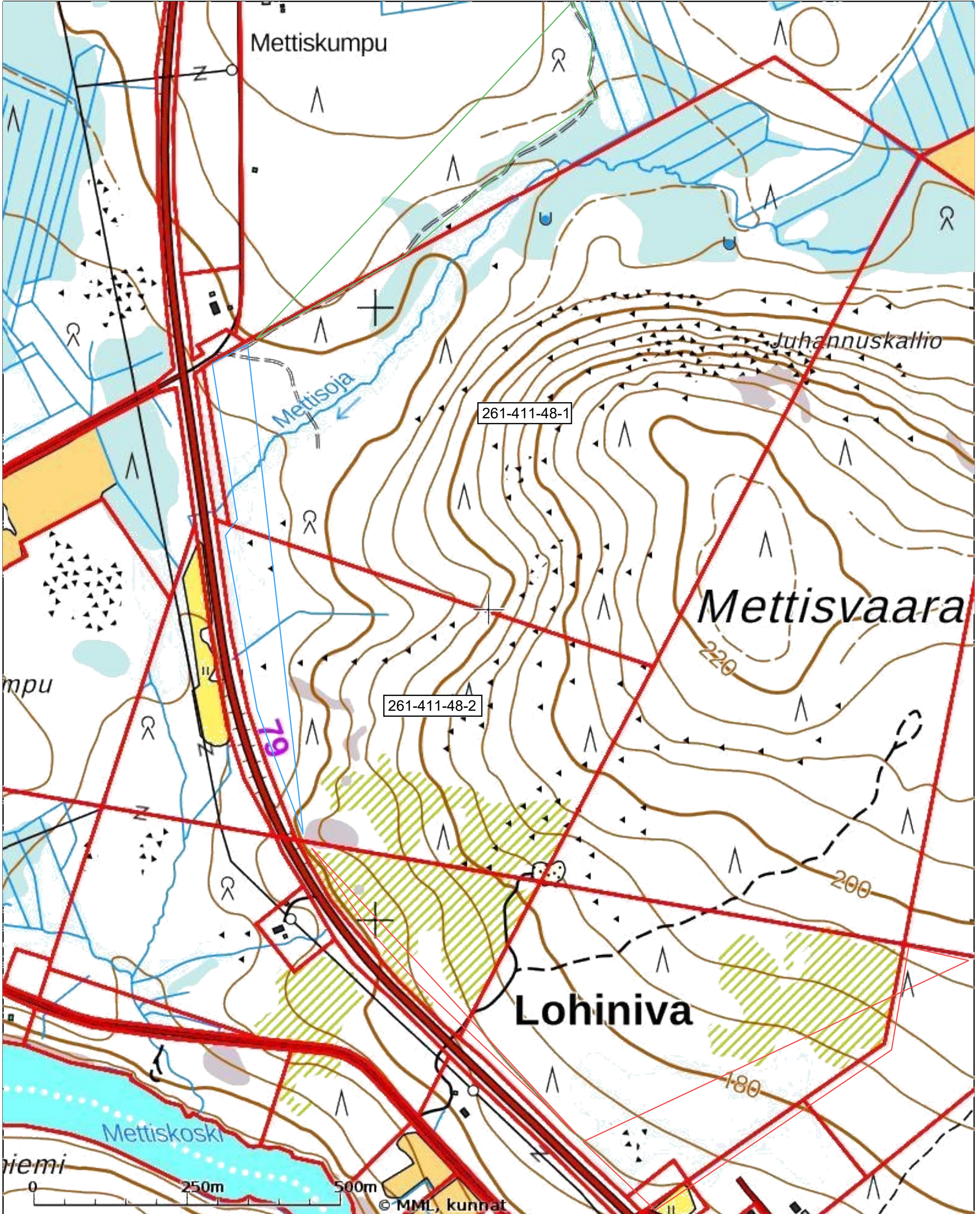


MOOTTORIKELKKAREITTI SUUNNITELMA
ALAKYLÄ - LOHINIVA (loppuosa)

KIINTEISTÖTIETOPALVELU

- Uusi suunniteltava reittilinjaus (leveys 6m)
- Alakylä-Lohiniva reitti (toimitus Y1999-8096)
- Tolonen-Lohiniva reitti (Rovaniemen kaupunki)



Tulosten keskipisteen koordinaatit (ETRS-TM35FIN): N: 7452509.5, E: 411184

Karttatuloste ei ole mittatarkka. Kiinteistörajat ja -tunnukset päivitetään toistaiseksi vain kerran viikossa.

Rekisteripalvelujen kautta kartalle haetut palstat ja määräalat ovat ajantasaiset.

Tulostettu Kiinteistötietopalvelusta 12.06.2024.