



## KATUSUUNNITELMASELOSTUS

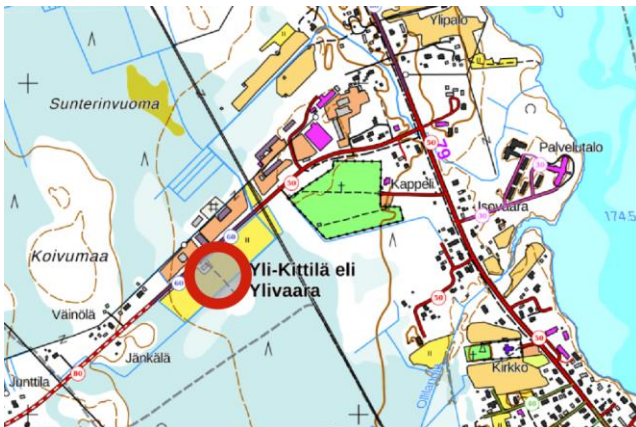
Kohteen nimi:	<b>HAMPPUKALTIONKATU</b>	Piirustusnro:t	<b>P79271-1</b>
Selostuksen laati:	Ramboll Finland Oy Jari Kinnunen projektipäällikkö	pvm:	28.9.2023

### Suunnitelman kuvaus

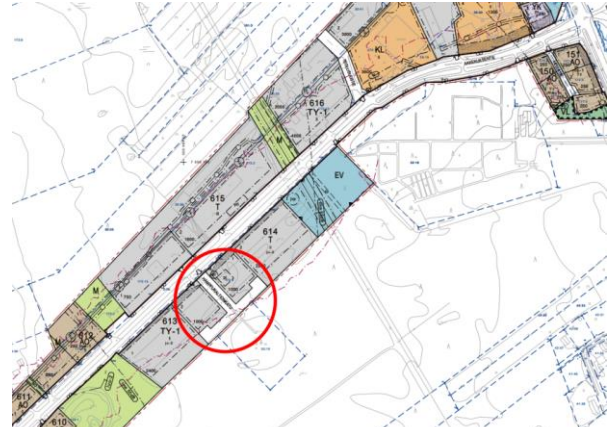
#### Nykytilanne

Suunnittelukohte sijaitsee Kittilän kirkonkylän pohjoisosassa kantatie 80 Aakenuksentien varrella. Alueelle on laadittu asemakaava "Yläkittilän asemakaava ja asemakaavan muutos". Asemakaava on katusuunnitelmien laatimishetkellä ehdotusvaiheessa / kunnan hyväksymiskäsittelyssä.

Suunnittelualan liikenne tukeutuu alueelle ohi kulkevaan kantatie 80 Aakenuksentiehen. Kantatiellä 80 on nykyisin voimassa 60 km/h nopeusrajoitus. Alueella ei ole katuvalaistusta.



Kuva 1. Suunnittelualan sijainti



Kuva 2. Ote asemakaavaehdotuksesta

#### Suunnitelman sisältö

Katusuunnitteluala rajautuu em. asemakaavan mukaisille katualueille. Katualueiden leveys vaihtelee välillä 18-20m.

Katusuunnitelman mukaan alueelle rakennettaisiin asemakaavan mukaiset kadut Hamppukaltionkatu (muodostuu kahdesta katuosuudesta) sekä tonttiliittymä T1.

#### Laajuustiedot:

- uusia katuja noin 239m

Kohteen kunnossapitovastuut määräytyvät voimassa olevan lakien mukaisesti. Kadun valmistuttua asfaltoituna ja sen vastaanoton jälkeen katujen kunnossapito kuuluu kunnalle. Siihen saakka kunnossapidosta vastaa kiinteistönomistaja / urakoitsija. Tontinomistajat vastaavat tonteille johtavien kulkuteiden ja tontinrajarakenteiden kunnossapidosta. Lisäksi tontinomistajat vastaavat tonttiin välittömästi rajoittuvan katualueen viherkaistan ja ojan alueella roskien poistamisesta, muusta puhtaanapidosta sekä ja kasvillisuuden siistinä pitämisestä.

#### Kadun liikennejärjestelyperiaatteet

Kadut ovat teollisuusalueen tonttikatuja.

#### Opastus ja liikenteenohjaus

Kaduille esitetään suunnitelmassa nopeusrajoitusalueetta 40 km/h.

Hamppukaltionkatu kadun ja kt80 Aakenuksentien liittymään asennetaan väistämisvelvollisuutta osoittava kärkikolmio.



## KATUSUUNNITELMASELOSTUS

---

Katujen keskinäisiin liittyisiin ei asenneta kärkekolmioita. Ne ovat tasa-arvoisia (väistämisvelvollisuus oikealta tulevia kohtaan).

### **Väyliä korkeusasema- ja päällystemateriaali**

Katujen korkeusasema mukailee alueen maanpinnan muotoja siten, että kadun keskilinjan korkeus on enimmillään noin 0,5...1m maanpinnan yläpuolella. Alueen kadut toteutetaan asfalttipäällysteisenä.

### **Kuivatus- ja hulevesien johtaminen**

Alueen katukuivatus toteutetaan pintakallistuksin, painantein sekä laskuojin.

Alueelle ei toteuteta yleistä hulevesiverkostoa. Tonttien hulevesihallinta tulee toteuttaa kiinteistökohtaisesti.

### **Istutukset ja pysyväisluonteiset rakennelmat ja laitteet**

Suunniteltavien katujen ajoradan ja katualueen rajan välinen alue nurmetetaan.

Katualueille tulee sijoittumaan mm. vesihuoltoverkoston, sähkö- ja tietoliikenneverkon maanpäällisiä rakennelmia ja laitteita kuten venttiilejä, kaivoja, pumppaamoja, jakamokaappeja ja muuntamoita. Em. tarkat paikat tarkentuvat jatko-suunnittelussa.

### **Valaistus**

Alueelle ei ole suunniteltu katuvalaistusta, joten sen toteuttaminen ei sisälly tähän katusuunnitelmakokonaisuuteen.

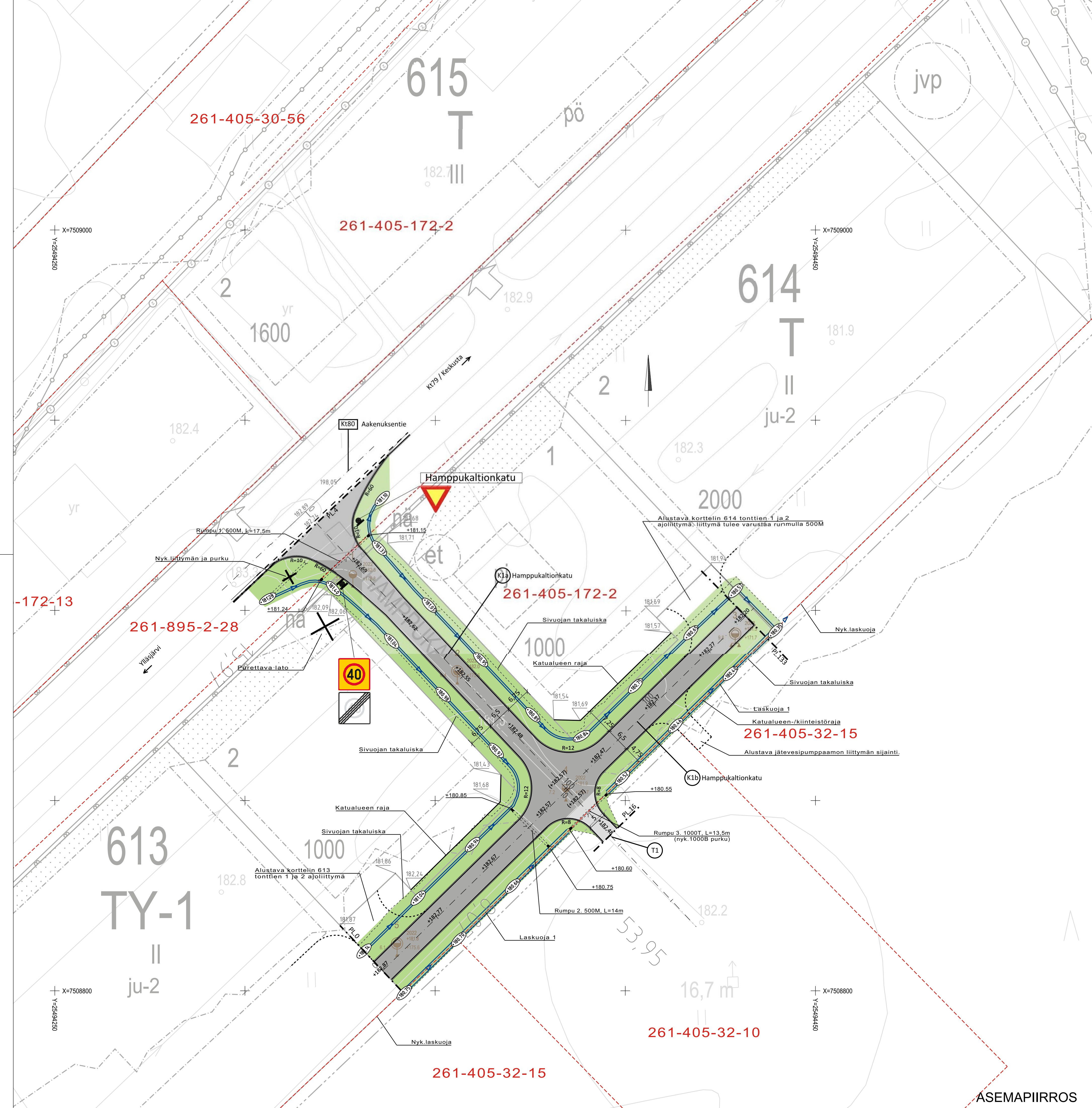
### **Esteettömyys**

Katujen korkeusasema on suunniteltu yhteensovitettuna asemakaavaan siten, että tulevien tonttiliittymien ei muodostu liian jyrkäksi.

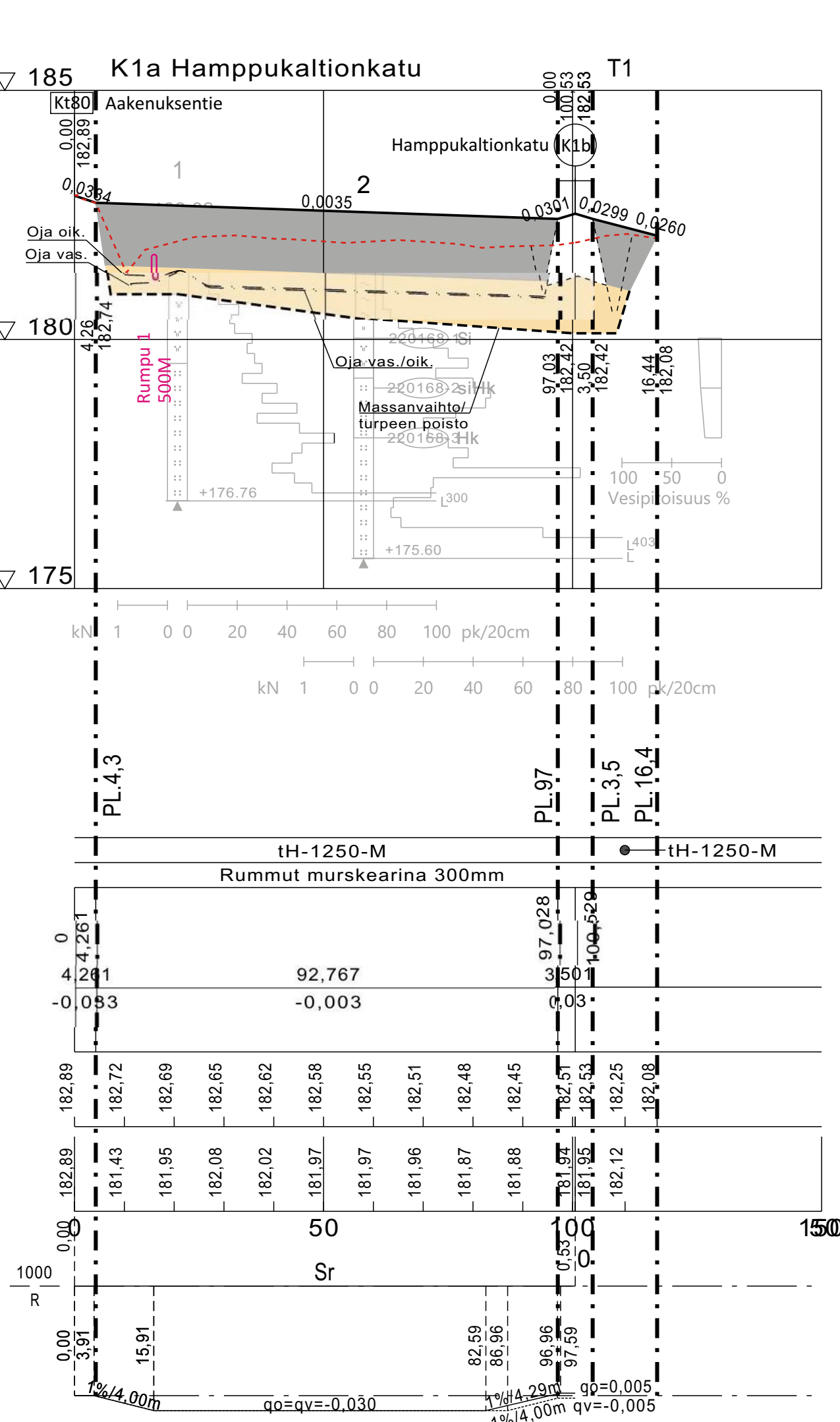
### **Kunnossapito**

Katuja ja yleisiä alueita koskeviin kunnossapidon vastuisiin ei esitetä muutoksia nykytilanteeseen. Ks. tarkemmin kohta "Suunnitelman sisältö".

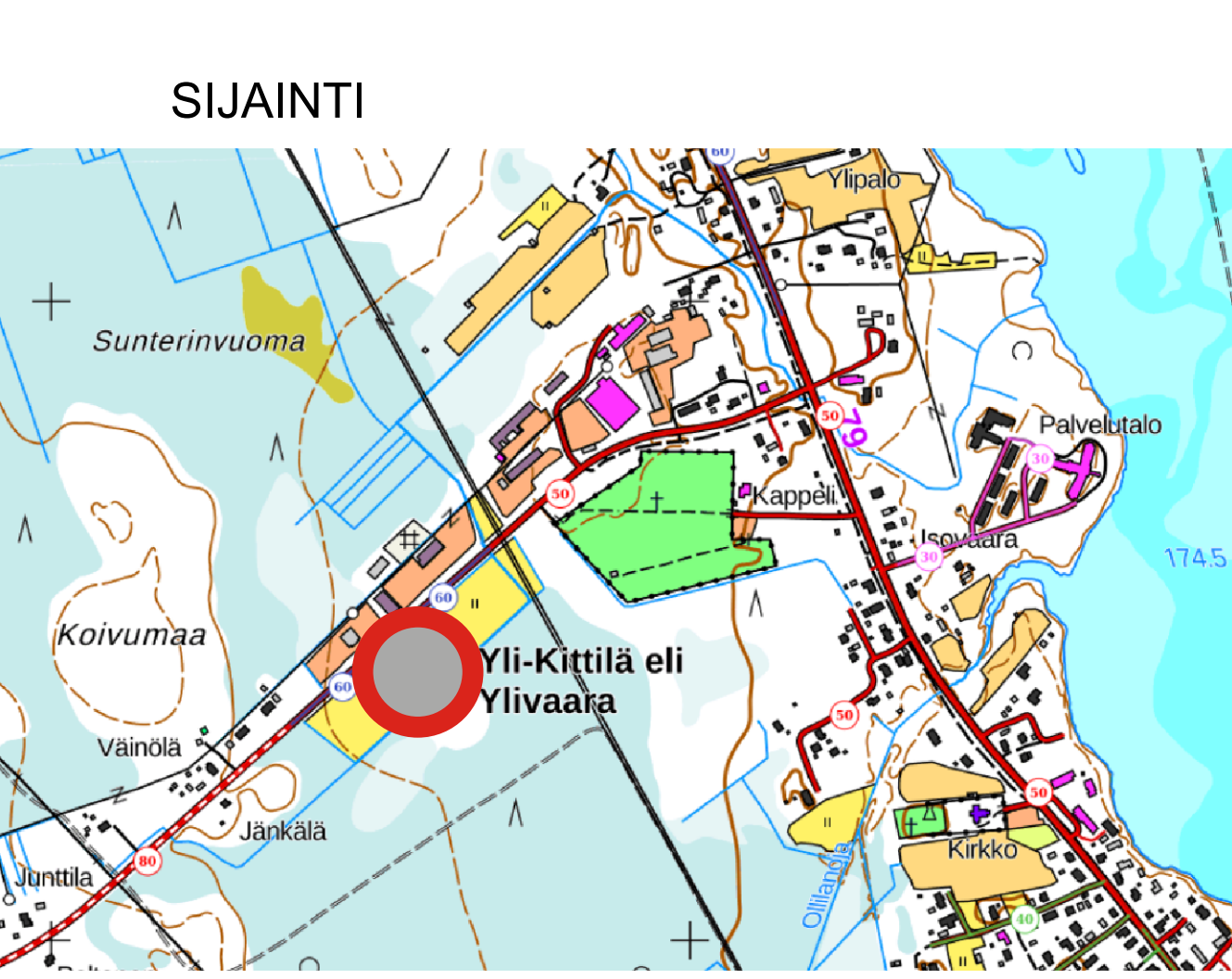
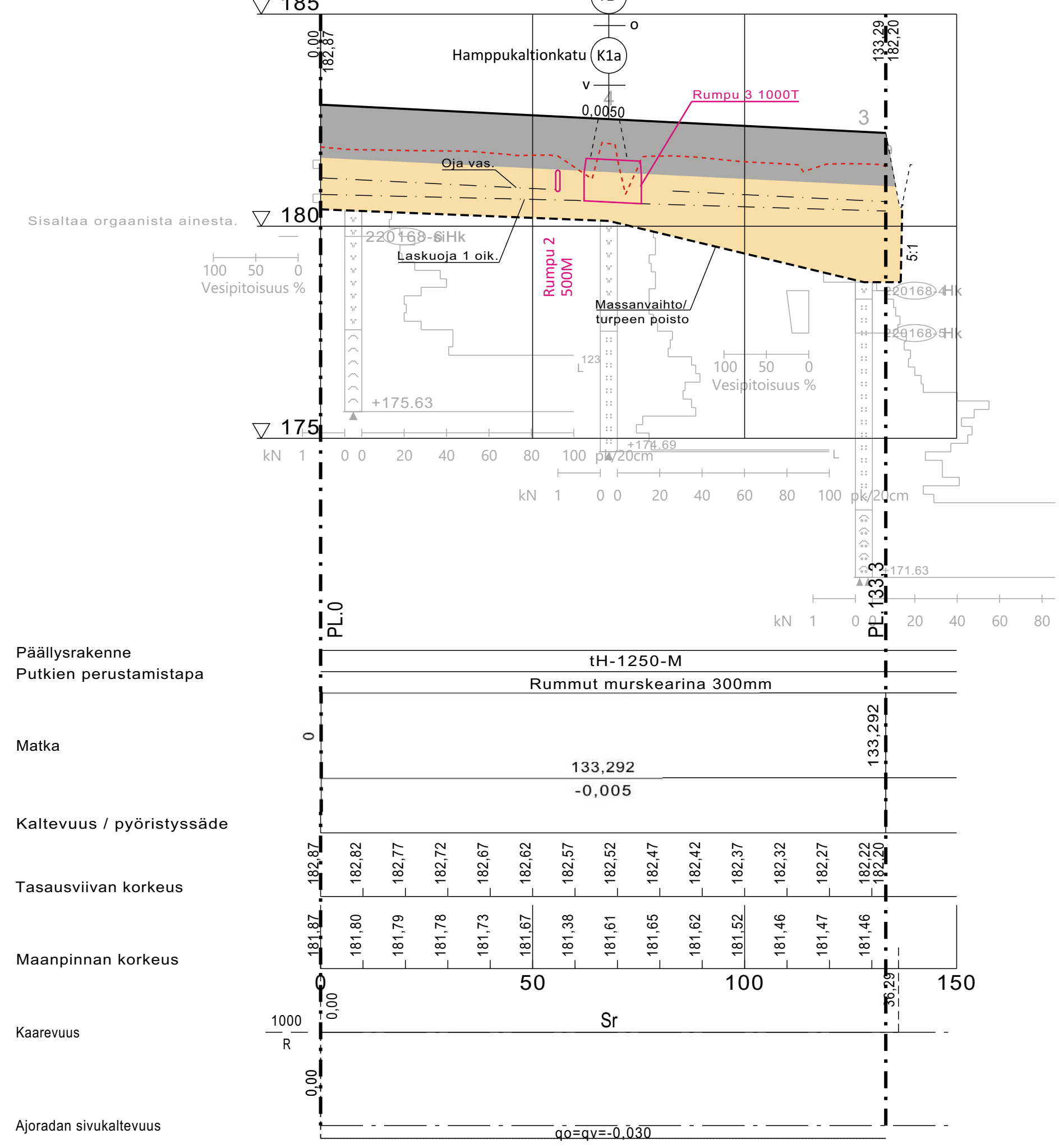




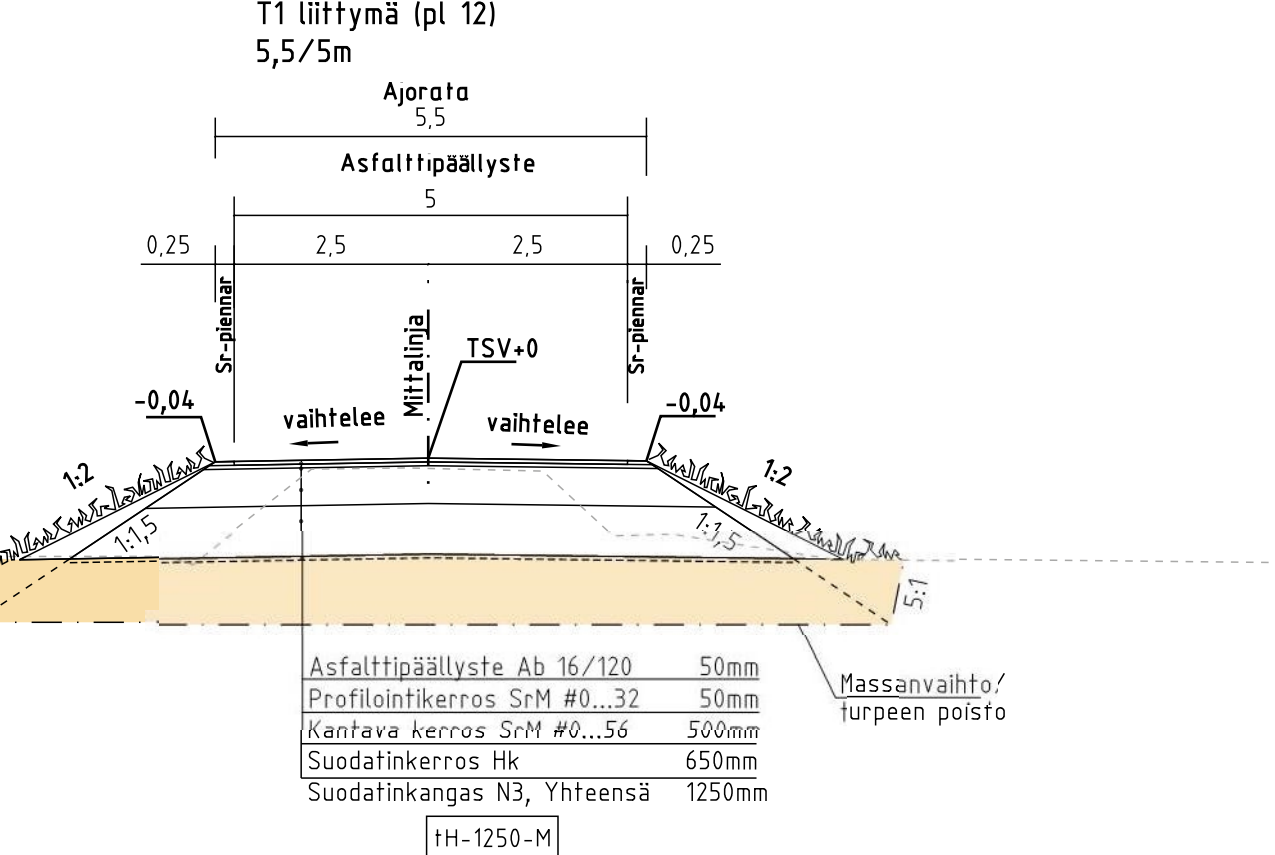
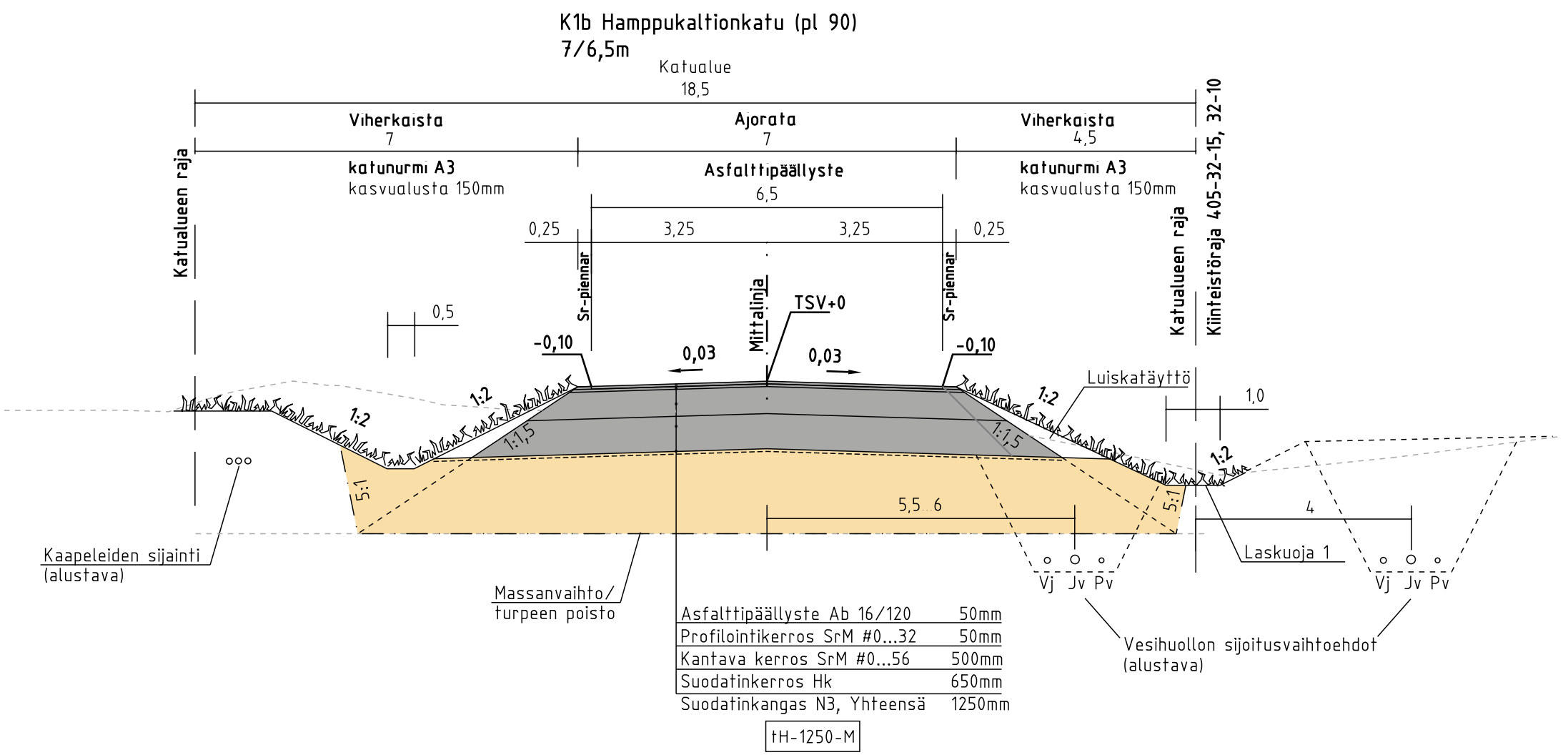
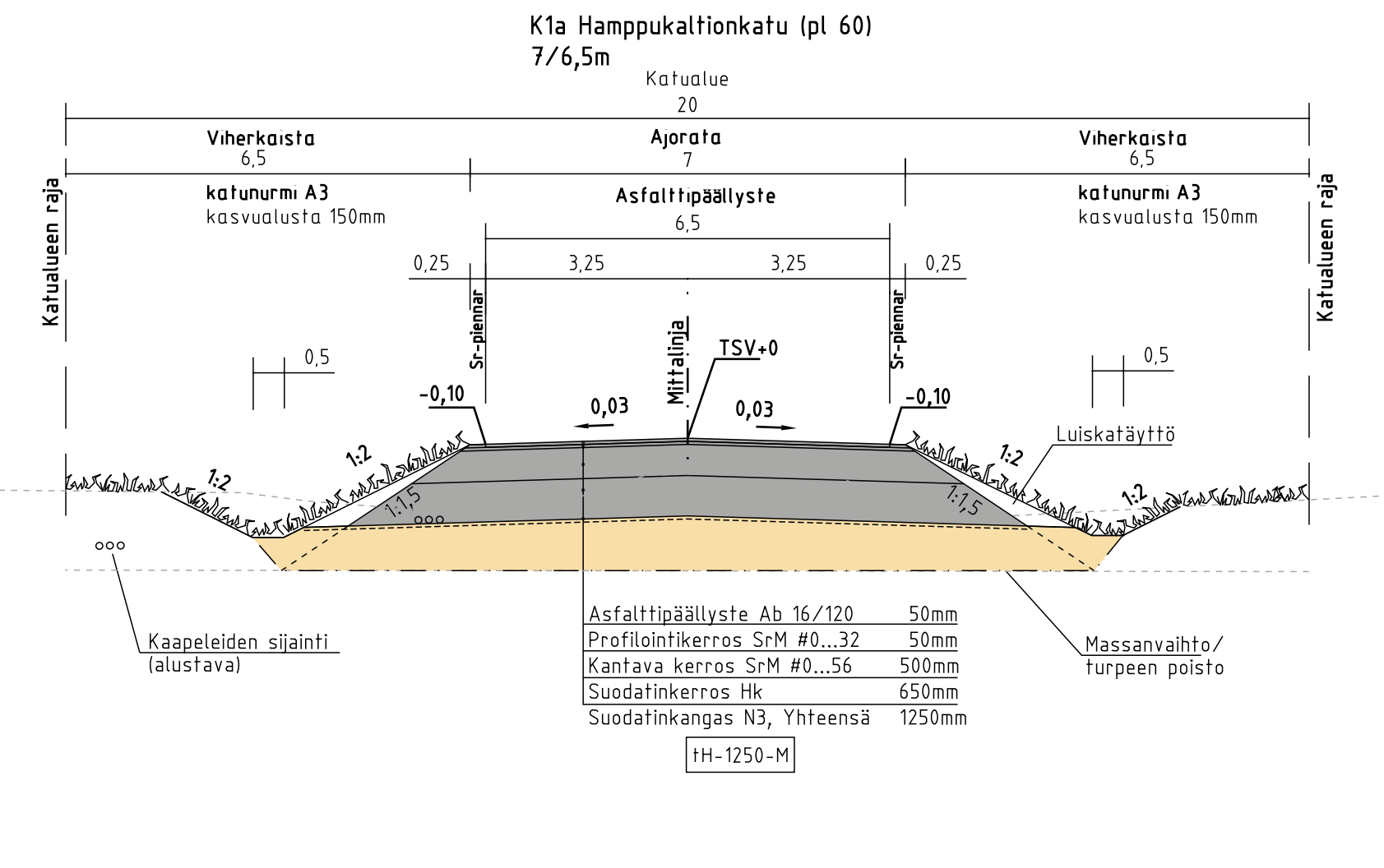
PITUUSLEIKKAUS



K1b Hampukkaltionkatu



RAKENTEELLINEN TYYPPIPOIKKILEIKKAUS



MERKINTÖJEN SELITYKSET

- Asfalttipäällyste
- Murskepäälyste
- Nurmetyt, katunurmi
- Kuivatusrumpu
- Kuivatusoja / -painanne
- Luiskan reuna
- Kadun keskilinjan suunniteltu korkeusasema
- Kadunreunan suunniteltu korkeusasema
- Nykyinen maanpinnan korkeus tonttirajalla
- Nykyinen tienpinnan korkeus

Huom!  
 K1a Hampukkaltionkadun sekä K1b Hampukkaltionkadun pohjoispuolelle tulevat tontti liittymät tulee varustaa liittymärummulla min. 560/500mm (esim. muoviputkirumpu)  
 K1b Hampukkaltionkadun eteläpuolelle tulevat tontti liittymät tulee varustaa liittymärummulla 1000mm (esim. teräsputkirumpu)

Merkki	Muutos	Pvm	Suunn.	Tark.
Koordinaattijärjestelmä: ETRS-GK25, korkeusjärjestelmä N60				
Teema: Katupiirustus, Kumanansa, Kittilän kirkonkylä				
Hanke: Yläkittilän asemakaava ja asemakaavamuutos; Aakenuskentien varsi			HYVÄKSYNYT TÄNNEEN LTK	
Kohde: Hampukkaltionkatu (K1a, K1b) sekä liittymä T1			9	
Asiasaato: Katusuunnitelma - Asemapiirros, Korkeudet, kuivatus ja liikenteenohjaus - Pituusleikkaus - Rakenteellinen tyypipiikkileikkaus		Mittakaava: 1:500 / 1:100 / 1:100		
Suunnittelija: Jari Kinnunen, Valterin Piirainen		Hyväksyjä: Janne Heikkilä		
Piv.no: Sanna Kaikkonen		Piv.no: P79271-1		