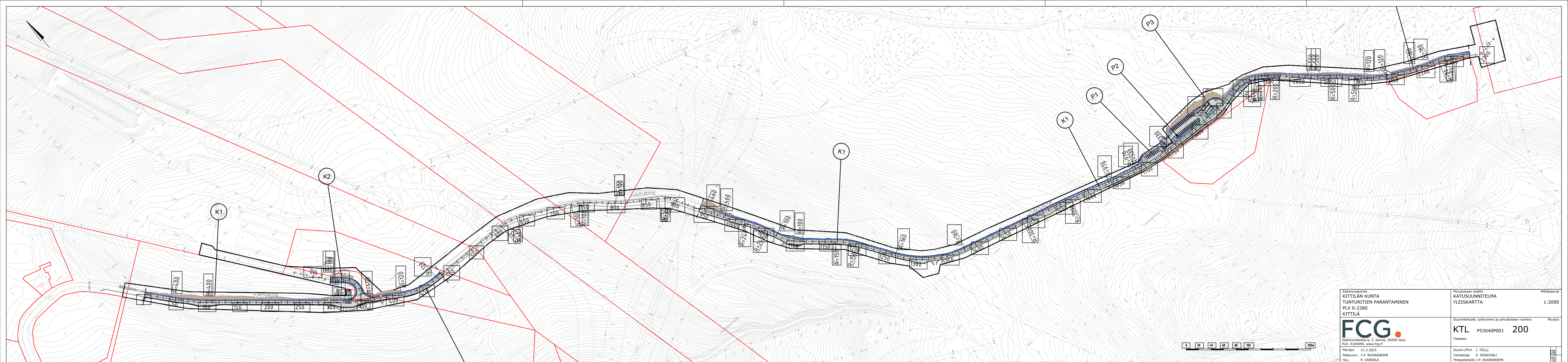


21.2.2025

**Kittilän kunta  
Tunturien parantaminen****Sirkka, Kittilä****1) KATUSUUNNITELMA**

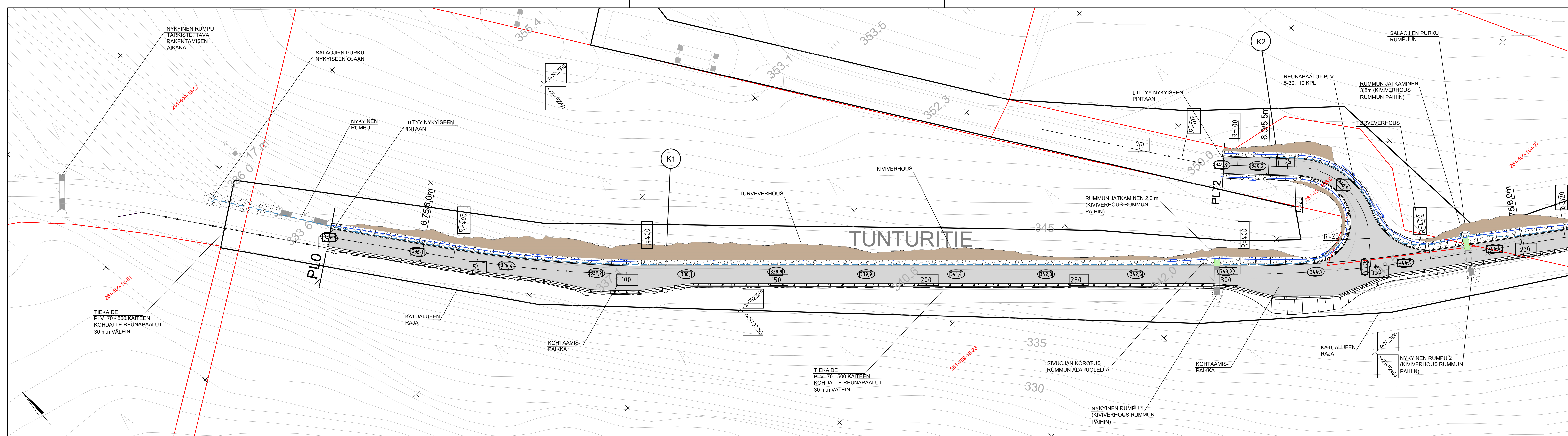
<b>Piir. nro</b>	<b>Sisältö</b>	<b>Mk</b>	<b>Pvm</b>	<b>Muutos</b>
200	Katusuunnitelma. Yleiskartta K1 Tunturitie plv 0-2280	1:2000	20.2.2025	
201	Katusuunnitelma. Asemapiirustus K1 Tunturitie plv 0-400, K2 Horizontintie plv 0-72	1:500	20.2.2025	
202	Katusuunnitelma. Asemapiirustus K1 Tunturitie plv 400-800	1:500	20.2.2025	
203	Katusuunnitelma. Asemapiirustus K1 Tunturitie plv 800-1200	1:500	20.2.2025	
204	Katusuunnitelma. Asemapiirustus K1 Tunturitie plv 1200-1600	1:500	20.2.2025	
205	Katusuunnitelma. Asemapiirustus K1 Tunturitie plv 1600-2000, Tuikku pysäköintialue	1:500	20.2.2025	
206	Katusuunnitelma. Asemapiirustus K1 Tunturitie plv 2000-2280	1:500	20.2.2025	
230	Katusuunnitelma. Tyypipoikkileikkaukset K1 Tunturitie PLV 0-488, 940-1705 ja 1890-2280	1:100	20.2.2025	
231	Katusuunnitelma. Tyypipoikkileikkaukset K1 Tunturitie Pysäköintialueet P1 JA P2	1:100	20.2.2025	
232	Katusuunnitelma. Tyypipoikkileikkaukset K1 Tunturitie Pysäköintialue P3 Nykyiset kohtaamispaikat	1:100	20.2.2025	
233	Katusuunnitelma. Tyypipoikkileikkaukset K2 Horizontintie	1:100	20.2.2025	





Rakennuskohde <b>KITILLÄN KUNTA</b> <b>TUNTURITIEEN PARANTAMINEN</b> PLV 0-2280 KITILLÄ	Piirustuksen sisältö <b>KATUSUUNNITELMA</b> <b>YLEISKARTTA</b> Mittakaavat 1:2000
<b>FCG</b> Elektronikkatie 6, 3. kerros, 90590 Oulu Puh. 0104090, www.fcg.fi Päiväys 21.2.2025 Pääsuunn. J.-P. RUONANIEMI Hyv. P. VÄINÖLÄ	Suunnitteluala, työnnumero ja piirustuksen numero <b>KTL P53040P001 200</b> Muutos Tiedosto Suunn./Piirt. I. TÖLLI Tarkastaja E. KESKIVÄLI Yhteyshenkilö J.-P. RUONANIEMI





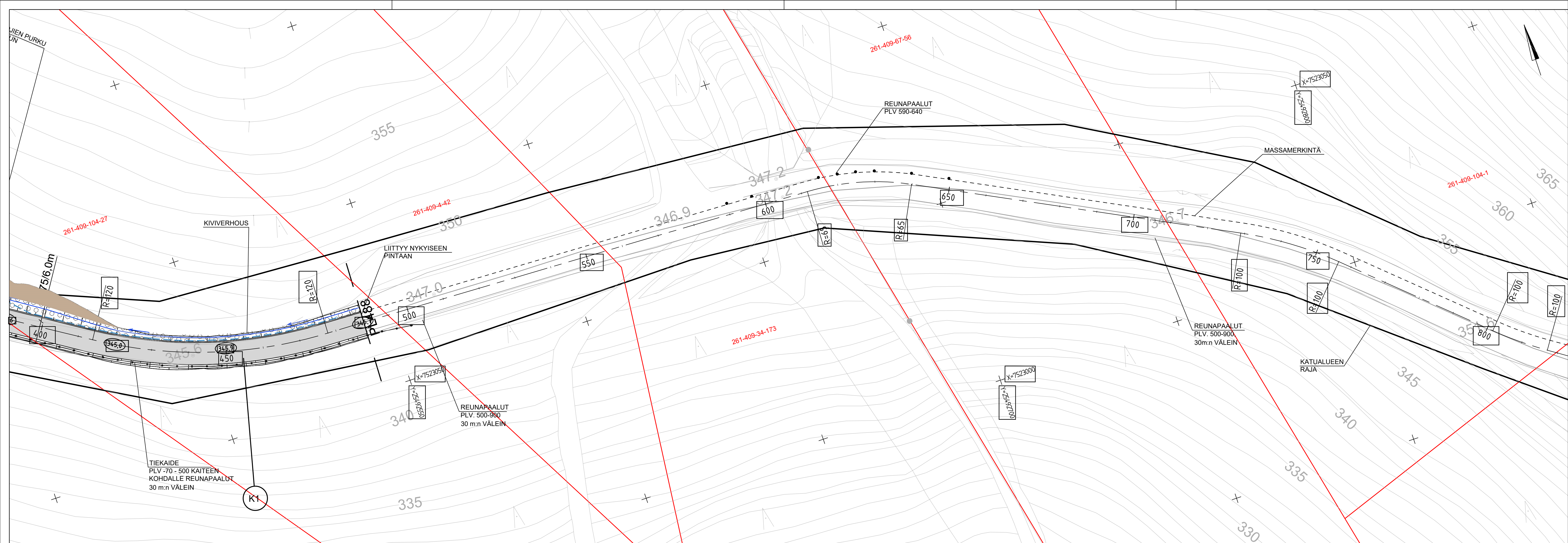
- ### MERKINTÖJEN SELITYKSET
- 261-409-104-27 KIINTEISTÖN RAJA JA KIINTEISTÖNUMERO
  - KATUALUEEN RAJA
  - 448.2 KADUN LIKIMÄÄRÄINEN KORKOLUKEMA, SUUNNITELTU
  - AJORATA, ASFALTTI
  - KIVIVERHOUS
  - TURVEVERHOUS
  - TIEKAIDE, SUUNNITELTU
  - REUNAPAALU, SUUNNITELTU
  - OJA JA VIRTAAUSSUUNTA, SUUNNITELTU
  - ↔ RUMPU, SUUNNITELTU
  - - - SALAOJAPUTKI, SUUNNITELTU
  - SALAOJAKAIVO JA -TARKASTUSPUTKI, SUUNNITELTU

KOORDINAATTI- JA KORKEUSJÄRJESTELMÄ ETRS-GK25/N60  
OLEMASSA OLEVIENTEN PUTKIEN SIJAINTI TARKASTETTAVA RAKENTAMISEN AIKANA

Rakennuskohde KITTILÄN KUNTA TUNTURITIE PARANTAMINEN PLV 0-2280 KITTILÄ	Piirustuksen sisältö KATUSUUNNITELMA ASEMAPIIRUSTUS K1 TUNTURITIE PLV 0-400 K2 HORIZONTINTIE PLV 0-72	Mittakaavat 1:500 Muutos
Suunnitteluala, työnnumero ja piirustuksen numero <b>KTL P53040P001 201</b>		
Tiedosto		
Suunn./Piirt. I. TÖLLI Tarkastaja E. KESKIVÄLI Yhteyshenkilö J.-P. RUONANIEMI		<span style="border: 1px solid black; padding: 2px;">A</span>
Päiväys 21.2.2025 Pääsuunn. J.-P. RUONANIEMI Hyv. P. VÄINÖLÄ		







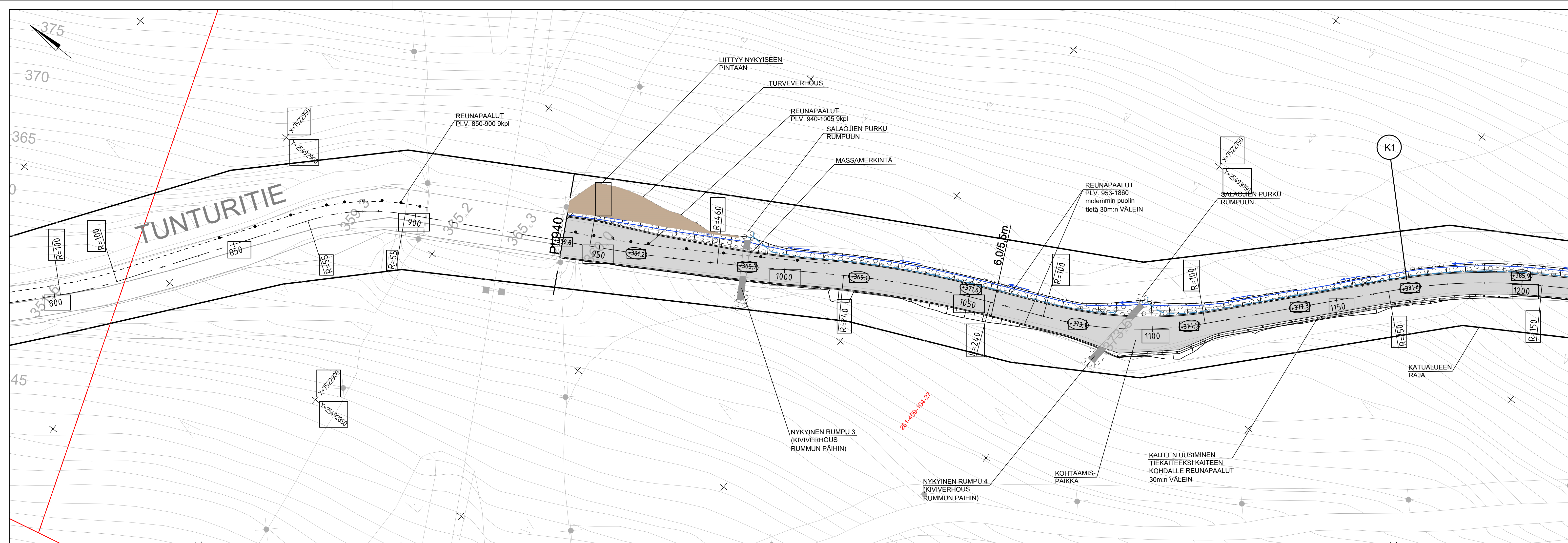
**MERKINTÖJEN SELITYKSET**

	KIINTEISTÖN RAJA JA KIINTEISTÖNUMERO	
	KATUALUEEN RAJA	
	KADUN LIKIMÄÄRÄINEN KORKOLUKEMA, SUUNNITELTU	
	AJORATA, ASFALTTI	
	KIVIVERHOUS	
	TURVEVERHOUS	
	TIEKAIDE, SUUNNITELTU	
	REUNAPAAALU, SUUNNITELTU	
	OJA JA VIRTAUSSUUNTA, SUUNNITELTU	
	RUMPU, SUUNNITELTU	
	SALAOJAPUTKI, SUUNNITELTU	
	SALAOJAKAIVO JA -TARKASTUSPUTKI, SUUNNITELTU	

**KOORDINAATTI- JA KORKEUSJÄRJESTELMÄ ETRS-GK25/N60  
OLEMASSA OLEVIEN PUTKIEN SIJAINTI TARKASTETTAVA RAKENTAMISEN AIKANA**

Rakennuskohde KITTILÄN KUNTA TUNTURITIEN PARANTAMINEN PLV 0-2280 KITTILÄ	Piirustuksen sisältö KATUSUUNNITELMA ASEMAPIIRUSTUS K1 TUNTURITIE PLV 400-800 KITTILÄ	Mittakaavat 1:500
	Suunnittelualue, työnnumero ja piirustuksen numero	Muutos
<b>FCG</b> Elektronikkatie 6, 3. kerros, 90590 Oulu Puh. 0104090, www.fcg.fi	<b>KTL</b> P53040P001 202	Tiedosto
Päiväys 21.2.2025 Pääsuunn. J.-P. RUONANIEMI Hyv. P. VÄINÖLÄ	Suunn./Piirt. I. TÖLLI Tarkastaja E. KESKIVÄLI Yhteyshenkilö J.-P. RUONANIEMI	





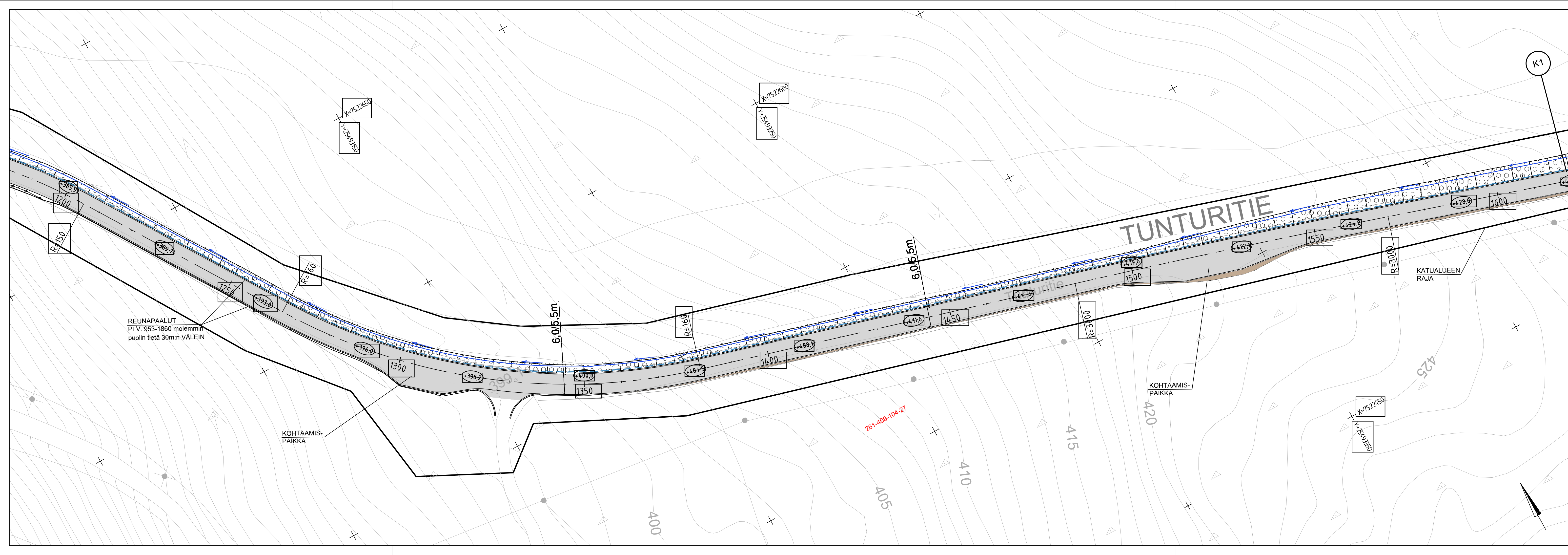
**MERKINTÖJEN SELITYKSET**

	KIINTEISTÖN RAJA JA KIINTEISTÖNUMERO
	KATUALUEEN RAJA
	KADUN LIKIMÄÄRÄINEN KORKOLUKEMA, SUUNNITELTU
	AJORATA, ASFALTTI
	KIVIVERHOUS
	TURVEVERHOUS
	TIEKAIDE, SUUNNITELTU
	REUNAPAALU, SUUNNITELTU
	OJA JA VIRTAUSSUUNTA, SUUNNITELTU
	RUMPU, SUUNNITELTU
	SALAOJAPUTKI, SUUNNITELTU
	SALAOJAKAIVO JA -TARKASTUSPUTKI, SUUNNITELTU

KOORDINAATTI- JA KORKEUSJÄRJESTELMÄ ETRS-GK25/N60  
OLEMASSA OLEVIEN PUTKIEN SIJAINTI TARKASTETTAVA RAKENTAMISEN AIKANA

Rakennuskohde KITTILÄN KUNTA TUNTURITIE PARANTAMINEN PLV 0-2280 KITTILÄ	Piirustuksen sisältö KATUSUUNNITELMA ASEMAPIIRUSTUS K1 TUNTURITIE PLV 800-1200 KITTILÄ	Mittakaavat 1:500
Elektronikkatie 6, 3. kerros, 90590 Oulu Puh. 0104090, www.fcg.fi	Suunnitteluala, työnnumero ja piirustuksen numero <b>KTL P53040P001 203</b>	Muutos Tiedosto
Päiväys 21.2.2025 Pääsuunn. J-P. RUONANIEMI Hyv. P. VÄINÖLÄ	Suunn./Piirt. I. TÖLLI Tarkastaja E. KESKIVÄLI Yhteyshenkilö J-P. RUONANIEMI	





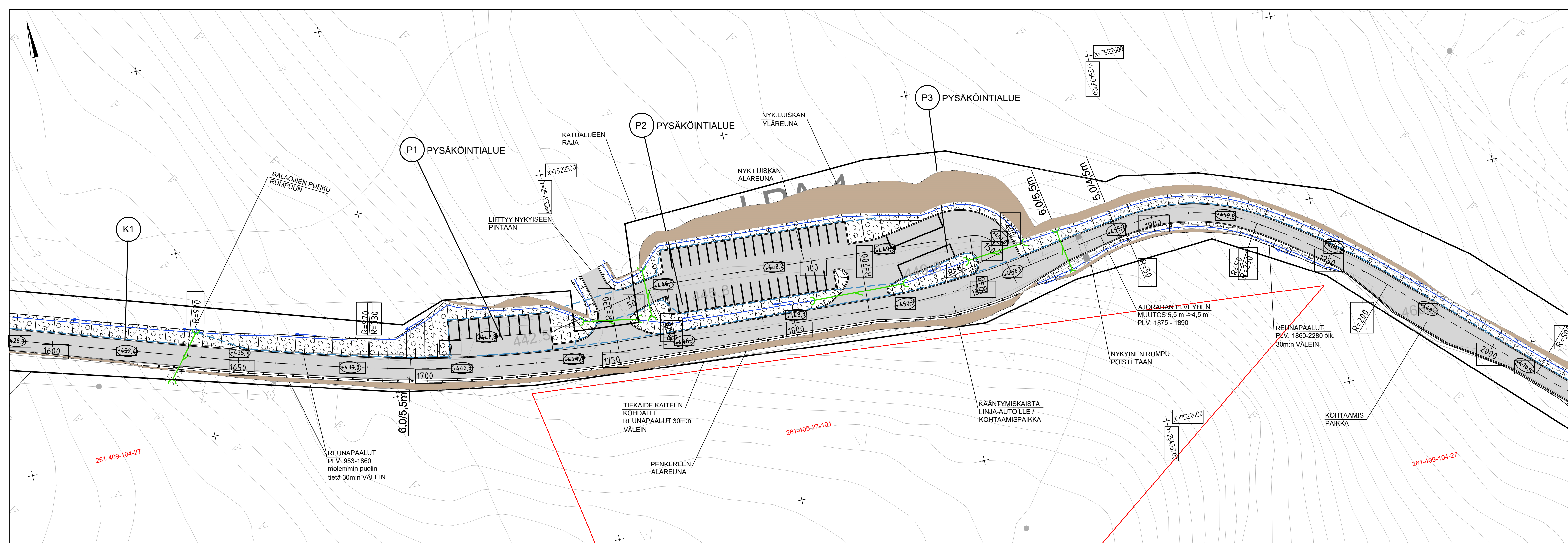
**MERKINTÖJEN SELITYKSET**

	KIINTEISTÖN RAJA JA KIINTEISTÖNUMERO
	KATUALUEEN RAJA
	KADUN LIKIMÄÄRÄINEN KORKOLUKEMA, SUUNNITELTU
	AJORATA, ASFALTTI
	KIVIVERHOUS
	TURVEVERHOUS
	TIEKAIDE, SUUNNITELTU
	REUNAPAALU, SUUNNITELTU
	OJA JA VIRTAUSSUUNTA, SUUNNITELTU
	RUMPU, SUUNNITELTU
	SALAOJAPUTKI, SUUNNITELTU
	SALAOJAKAIVO JA -TARKASTUSPUTKI, SUUNNITELTU

**KOORDINAATTI- JA KORKEUSJÄRJESTELMÄ ETRS-GK25/N60  
OLEMASSA OLEVIEN PUTKIEN SIJAINTI TARKASTETTAVA RAKENTAMISEN AIKANA**

Rakennuskohde KITILLÄN KUNTA TUNTURITIE PARANTAMINEN PLV 0-2280 KITILLÄ	Piirustuksen sisältö KATUSUUNNITELMA ASEMAPIIRUSTUS K1 TUNTURITIE PLV 1200-1600 KITILLÄ	Mittakaavat 1:500
Suunnittelualue, työnnumero ja piirustuksen numero		Muutos
<b>FCG</b> Elektronikkatie 6, 3. kerros, 90590 Oulu Puh. 0104090, www.fcg.fi		<b>KTL P53040P001 204</b>
Päiväys 21.2.2025 Pääsuunn. J.-P. RUONANIEMI Hyv. P. VÄINÖLÄ		Tiedosto
Suunn./Piirt. I. TÖLLI Tarkastaja E. KESKIVÄLI Yhteyshenkilö J.-P. RUONANIEMI		





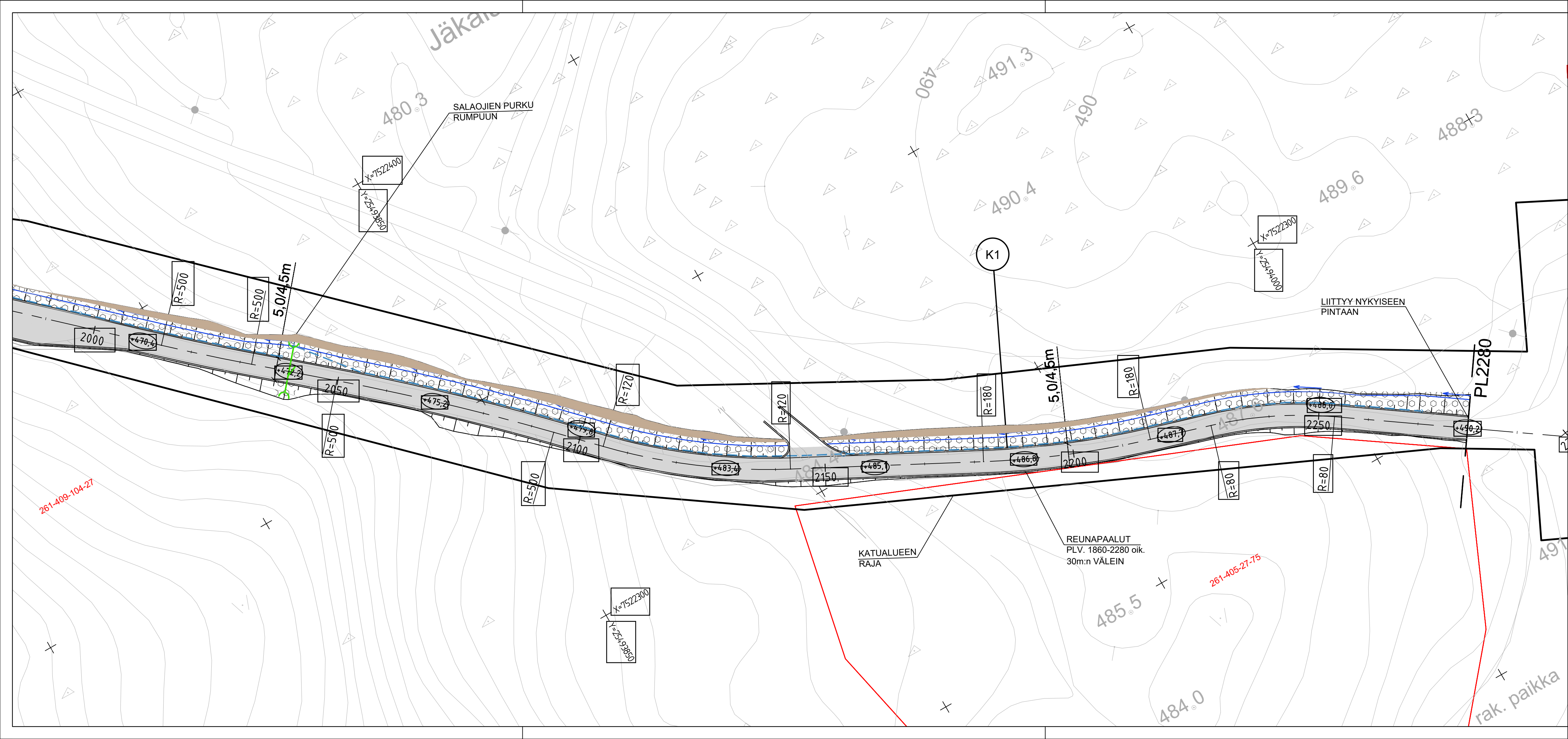
**MERKINTÖJEN SELITYKSET**

	261-409-104-27	KIINTEISTÖN RAJA JA KIINTEISTÖNUMERO
		KATUALUEEN RAJA
	448,2	KADUN LIKIMÄÄRÄINEN KORKOLUKEMA, SUUNNITELTU
		AJORATA, ASFALTTI
		KIVIVERHOUS
		TURVEVERHOUS
		TIEKAIDE, SUUNNITELTU
		REUNAPAALU, SUUNNITELTU
		OJA JA VIRTAUSSUUNTA, SUUNNITELTU
		RUMPU, SUUNNITELTU
		SALAOJAPUTKI, SUUNNITELTU
		SALAOJAKAIVO JA -TARKASTUSPUTKI, SUUNNITELTU

**KOORDINAATTI- JA KORKEUSJÄRJESTELMÄ ETRS-GK25/N60  
OLEMASSA OLEVIEN PUTKIEN SIJAINTI TARKASTETTAVA RAKENTAMISEN AIKANA**

Rakennuskohde KITTILÄN KUNTA TUNTURITIEN PARANTAMINEN K1 TUNTURITIE PLV 1600-2000 TUIKKU PYSÄKÖINTIALUE	Piirustuksen sisältö KATUSUUNNITELMA ASEMAPIIRUSTUS K1 TUNTURITIE PLV 1600-2000 TUIKKU PYSÄKÖINTIALUE	Mittakaavat 1:500
Elektronikkatie 6, 3. kerros, 90590 Oulu Puh. 0104090, www.fcg.fi	Suunnitteluala, työnnumero ja piirustuksen numero	Muutos
<b>FCG</b>	<b>KTL P53040P001 205</b>	
Päiväys 21.2.2025 Pääsuunn. J-P. RUONANIEMI Hyv. P. VÄINÖLÄ	Suunn./Piirt. I. TÖLLI Tarkastaja E. KESKIVÄLI Yhteyshenkilö J-P. RUONANIEMI	





MERKINTÖJEN SELITYKSET

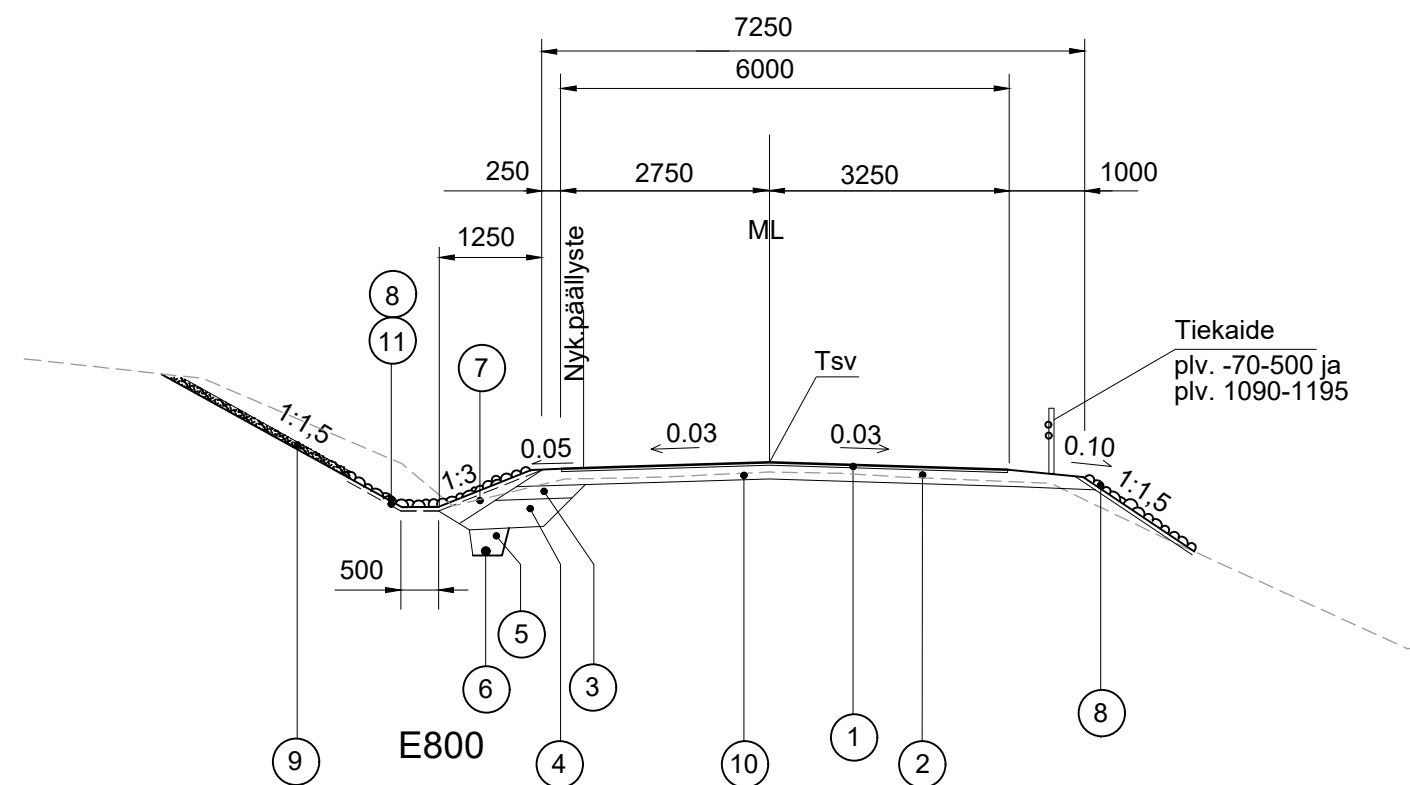
- 261-409-104-27 KIINTEISTÖN RAJA JA KIINTEISTÖNUMERO
- KATUALUEEN RAJA
- +448.2 KADUN LIKIMÄÄRÄINEN KORKOLUKEMA, SUUNNITELTU
- AJORATA, ASFALTTI
- KIVIVERHOUS
- TURVEVERHOUS
- TIEKAIDE, SUUNNITELTU
- REUNAPAALU, SUUNNITELTU
- OJA JA VIRTAUSSUUNTA, SUUNNITELTU
- ↔ RUMPU, SUUNNITELTU
- - - SALAOJAPUTKI, SUUNNITELTU
- ○ SALAOJAKAIVO JA -TARKASTUSPUTKI, SUUNNITELTU

KOORDINAATTI- JA KORKEUSJÄRJESTELMÄ ETRS-GK25/N60  
OLEMASSA OLEVIA PUTKIA SIJAINNIN TARKASTETTAVA RAKENTAMISEN AIKANA

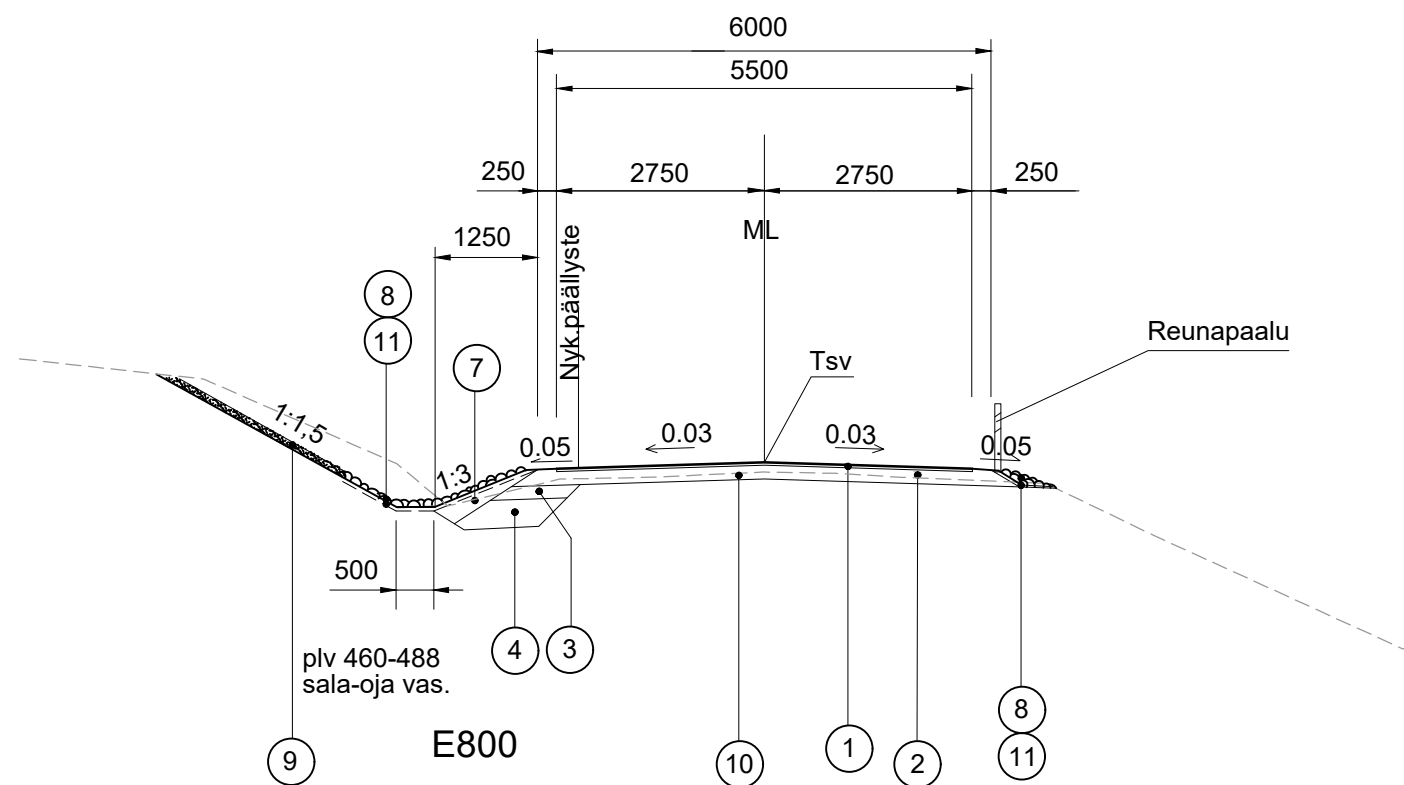
Rakennuskohde <b>KITILLÄN KUNTA</b> TUNTURITIE PARANTAMINEN PLV 0-2280 KITILLÄ	Piirustuksen sisältö <b>KATUSUUNNITELMA</b> ASEMAPIIRUSTUS PLV 0-2280 KITILLÄ	Mittakaavat 1:500
<div style="display: flex; align-items: center;"> <div style="font-size: 2em; font-weight: bold; margin-right: 10px;">FCG</div> <div style="font-size: 0.8em;">             Elektronikkatie 6, 3. kerros, 90590 Oulu              Puh. 0104090, www.fcg.fi           </div> </div>		Suunnitteluala, työn numero ja piirustuksen numero <b>KTL P53040P001 206</b> Tiedosto
Päiväys 21.2.2025 Pääsuunn. J.-P. RUONANIEMI Hyv. P. VÄINÖLÄ		Suunn./Piirt. I. TÖLLI Tarkastaja E. KESKIVÄLI Yhteyshenkilö J.-P. RUONANIEMI



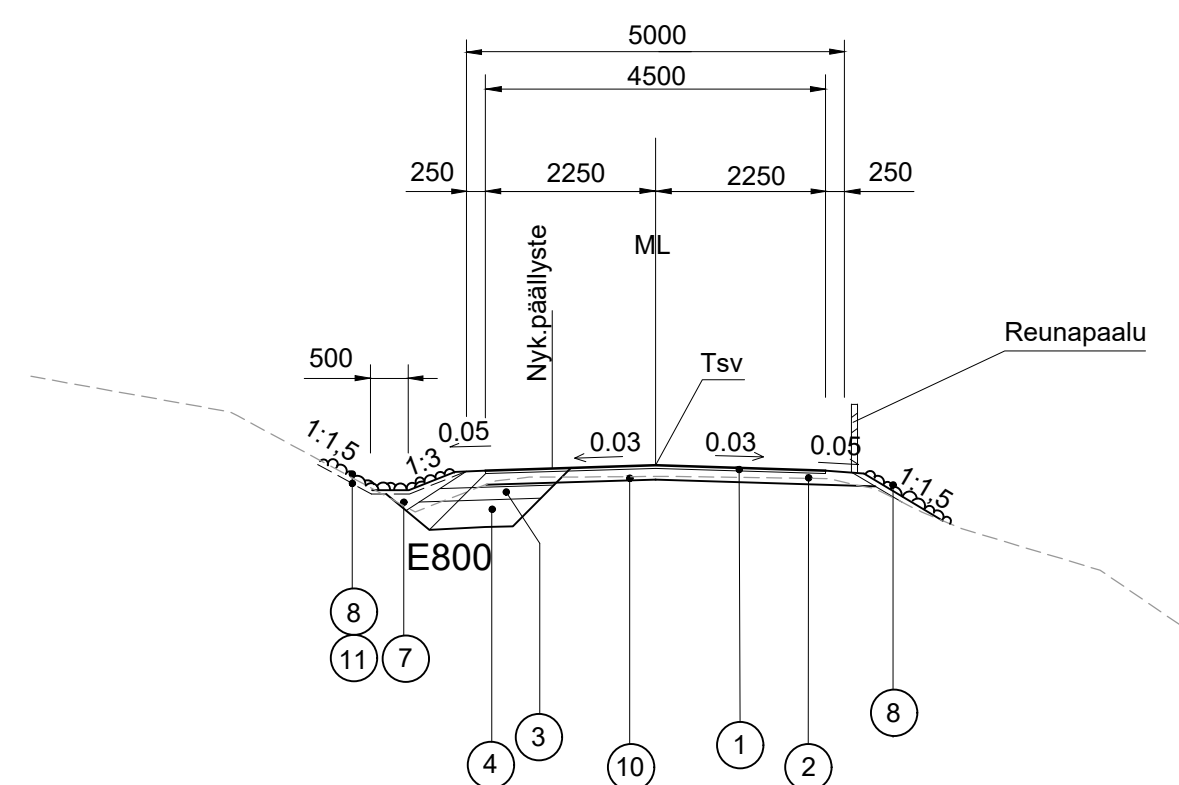
PLV 0 - 290, 410 - 450 ja 1090 - 1195



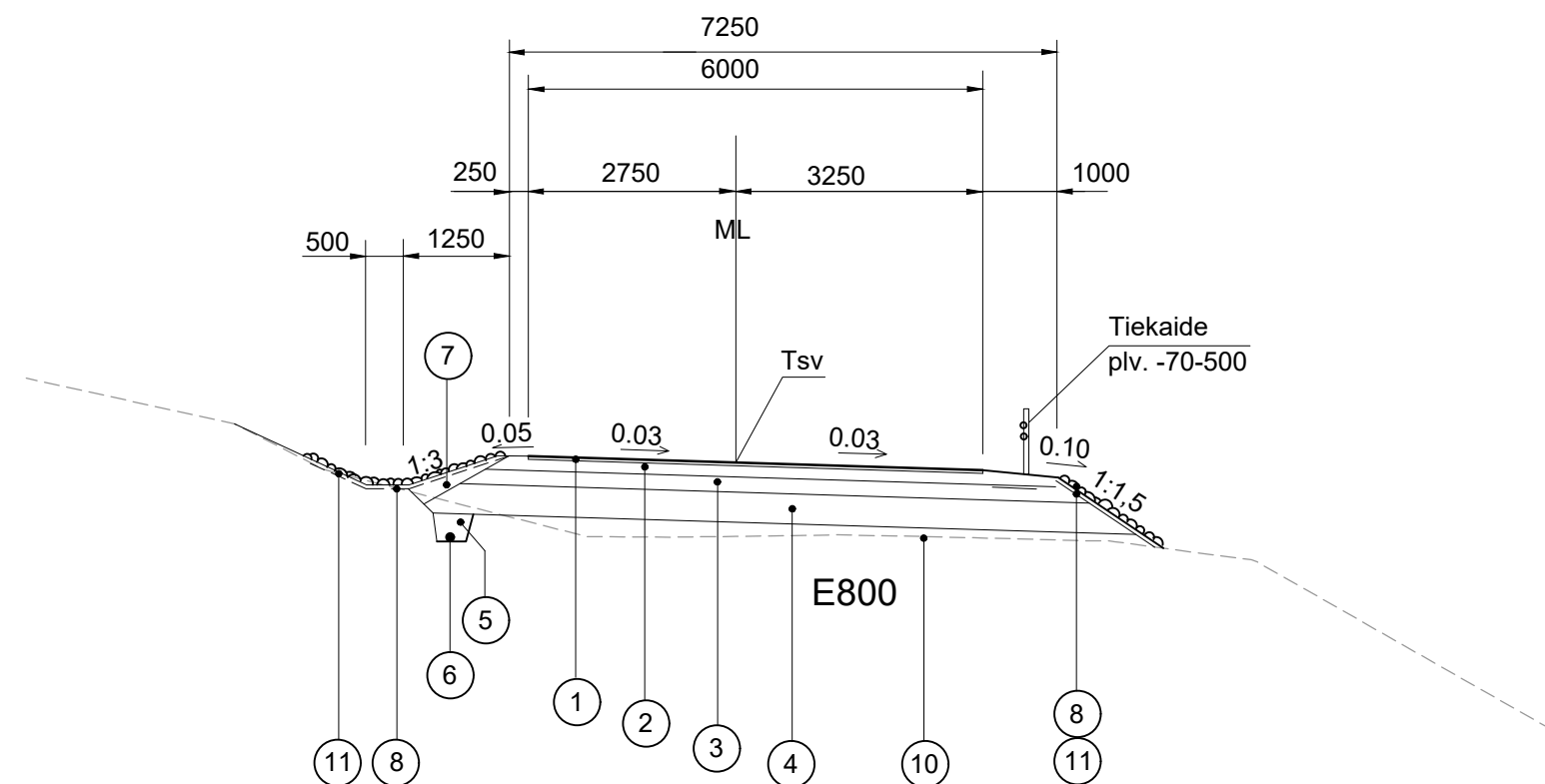
PLV 400 - 488 ja 1200 - 1705



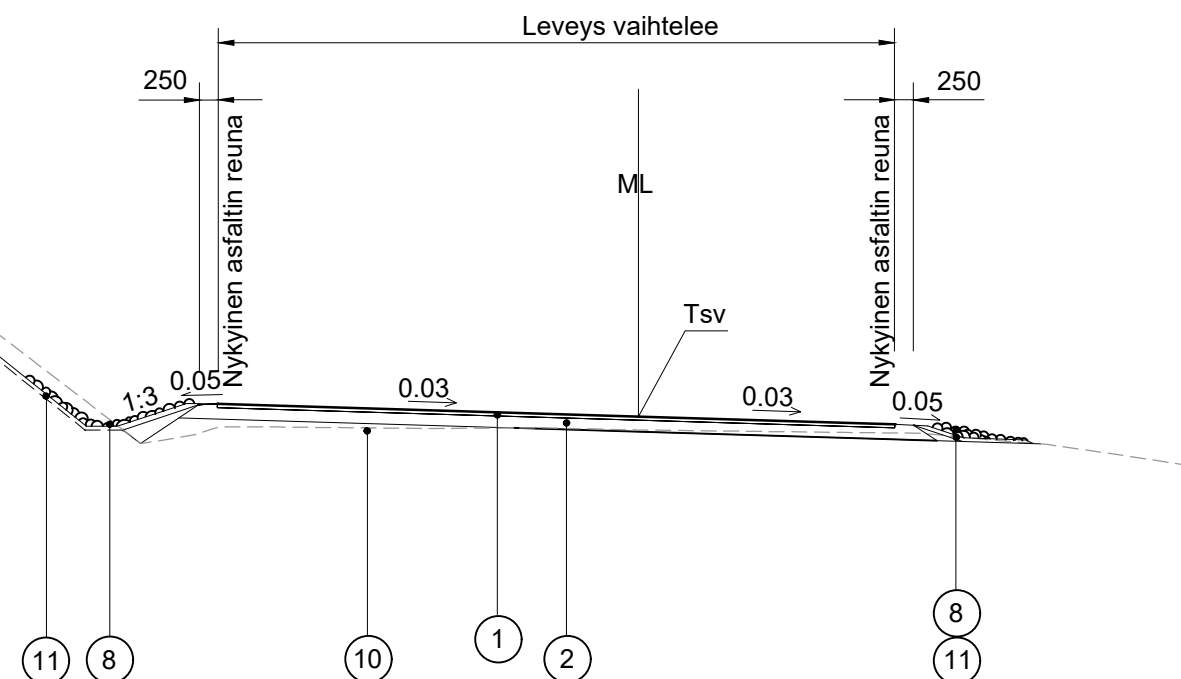
PLV 1890 - 2280



PLV 300 - 390



PLV 940 - 1110



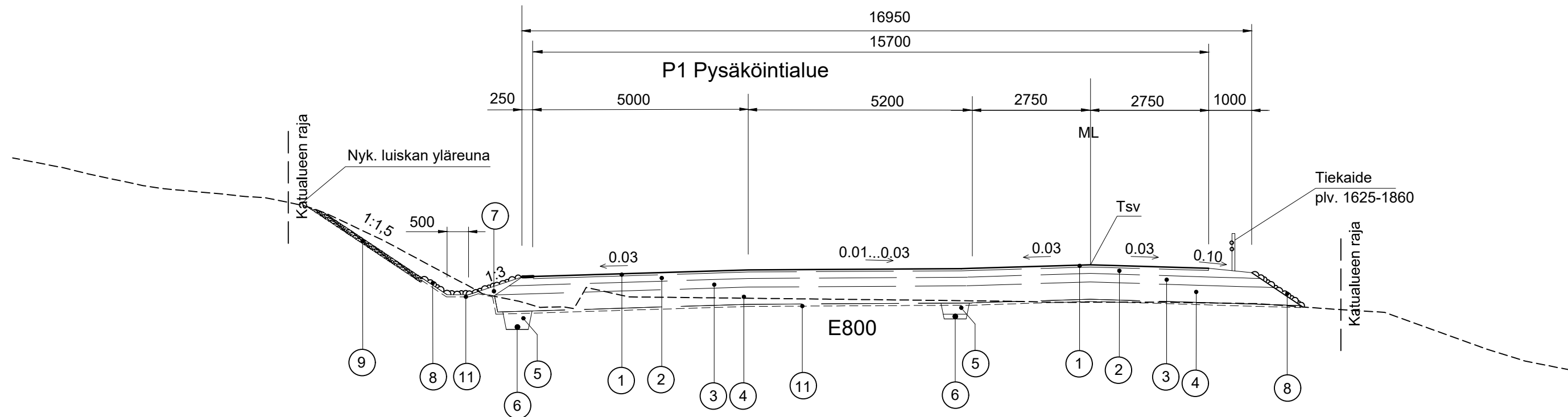
Tunturitie

N:o	Nimitys	Materiaali	Paksuus	E-moduli MPa
1	Päällystekerros	AB16/120	50	2500
2	Kantava kerros	SrM 0...56	150	280
3	Jakava kerros	Sr 0...100	200	200
4	Suodatinkerros	Hk	400	70
5	Salaojaputken ympärystäyttö	Salaojasepeli		
6	Salaoja	110/95M		
7	Luisikatäyttö			
8	Kiviverhous			
9	Kunttaverhous			
10	Sekoitusjyrsintä			
11	Suodatinkangas	N2		

Rakennuskohde KITTILÄN KUNTA TUNTURITTIEN PARANTAMINEN	Piirustuksen sisältö KATUSUUNNITELMA TYYPPIPOIKKILEIKKAUKSET PLV 0-488, 940-1705 JA 1890-2280	Mittakaavat 1:100
KITTILÄ	Suunnitteluala, työnnumero ja piirustuksen numero	Muutos
<b>FCG</b> Elektronikkatie 6, 3. kerros, 90590 Oulu Puh. 0104090, www.fcg.fi	<b>KTL</b> P53040P001 230	Tiedosto
Päiväys 21.2.2025 Pääsuunn. J-P. RUONANIEMI Hyv. P. VÄINÖLÄ	Suunn./Piirt. I. TÖLLI Tarkastaja E. KESKIVÄLI Yhteyshenkilö J-P. RUONANIEMI	A S



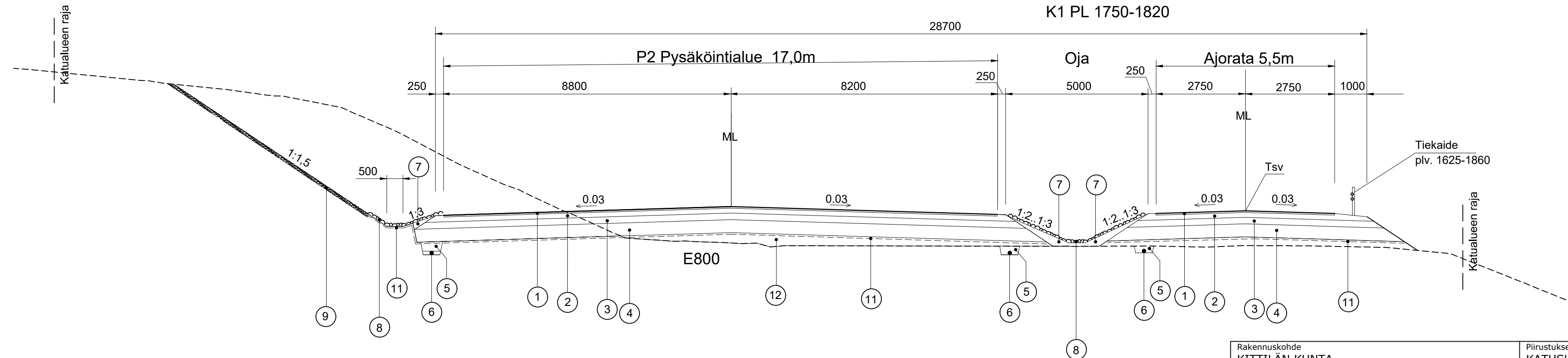
PYSÄKÖINTIALUE P1  
K1 PL 1705-1735



Tunturitie

N:o	Nimitys	Materiaali	Paksuus	E-moduli MPa
1	Päällystekerros	AB16/120	50	2500
2	Kantava kerros	SrM 0...56	150	280
3	Jakava kerros	Sr 0...100	200	200
4	Suodatinkerros	Hk	400	70
5	Salaojaputken ympärystäyttö	Salaojasepeli		
6	Salaoja	110/95M		
7	Luiskatäyttö			
8	Kiviverhous			
9	Kunttaverhous			
10	Sekoitusjyrsintä			
11	Suodatinkangas	N2		

PYSÄKÖINTIALUE P2  
K1 PL 1750-1820

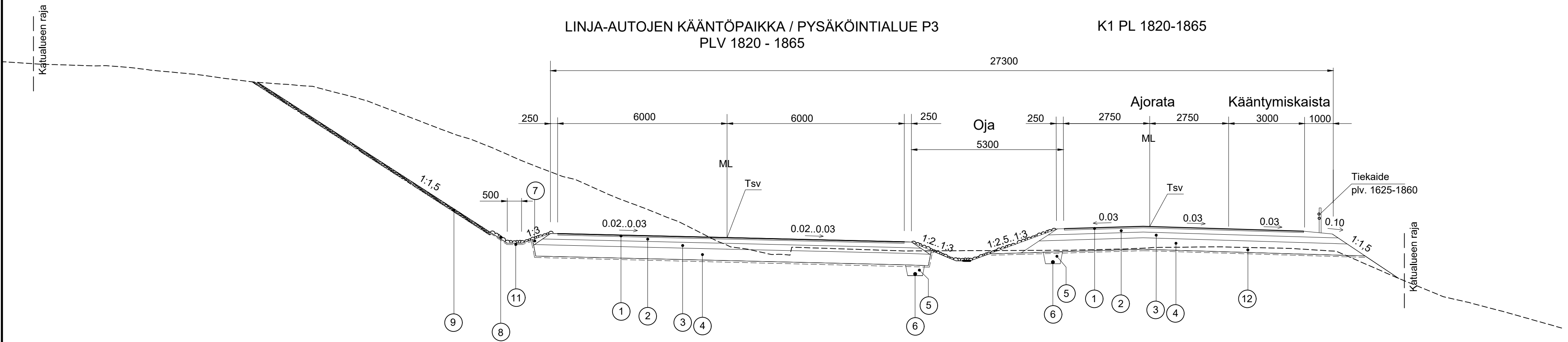


Rakennuskohde KITTILÄN KUNTA TUNTURITIEEN PARANTAMINEN	Piirustuksen sisältö KATUSUUNNITELMA TYYPPIPOIKKILEIKKAUKSET PYSÄKÖINTIALUEET P1 JA P2	Mittakaavat 1:100
KITTILÄ	Suunnittelualue, työnnumero ja piirustuksen numero KTL P53040P001 231	Muutos
<b>FCG</b> Elektroniikkatie 6, 3. kerros, 90590 Oulu Puh. 0104090, www.fcg.fi	Tiedosto	
Päiväys 21.2.2025 Pääsuunn. J-P. RUONANIEMI Hyv. P. VÄINÖLÄ	Suunn./Piirt. I. TÖLLI Tarkastaja E. KESKIVÄLI Yhteyshenkilö J-P. RUONANIEMI	A S



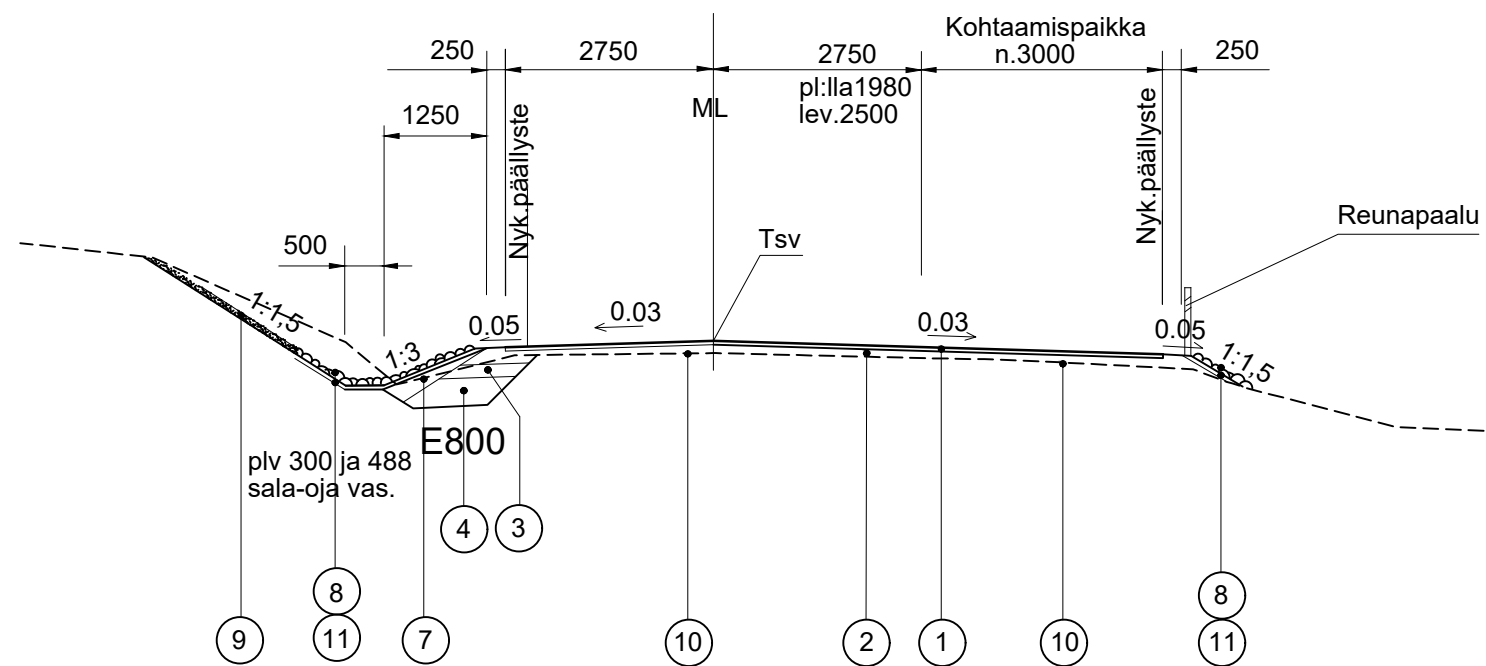
LINJA-AUTOJEN KÄÄNTÖPAIKKA / PYSÄKÖINTIALUE P3  
PLV 1820 - 1865

K1 PL 1820-1865



Nykyiset kohtaamispaikat

100 ja 330  
1100, 1310, 1520 ja 1980



Tunturitie

N:o	Nimitys	Materiaali	Paksuus	E-moduli MPa
1	Päällystekerros	AB16/120	50	2500
2	Kantava kerros	SrM 0...56	150	280
3	Jakava kerros	Sr 0...100	200	200
4	Suodatinkerros	Hk	400	70
5	Salaojaputken ympärystäyttö	Salaojasepeli		
6	Salaoja	110/95M		
7	Luisakatäyttö			
8	Kiviverhous			
9	Kunttaverhous			
10	Sekoitusjyrsintä			
11	Suodatinkangas	N2		
12	Maapenger			

Rakennuskohde  
KITTILÄN KUNTA  
TUNTURITIEEN PARANTAMINEN

KITTILÄ

**FCG**

Elektroniikkatie 6, 3. kerros, 90590 Oulu  
Puh. 0104090, www.fcg.fi

Päiväys 21.2.2025  
Pääsuunn. J.-P. RUONANIEMI  
Hyv. P. VÄINÖLÄ

Piirustuksen sisältö  
KATUSUUNNITELMA  
TYYPPIPOIKKILEIKKAUKSET  
PYSÄKÖINTIALUE P3  
NYKYISET KOHTAAMISPAIKAT

Mittakaavat

1:100

Suunnittelualue, työnnumero ja piirustuksen numero

Muutos

**KTL P53040P001 232**

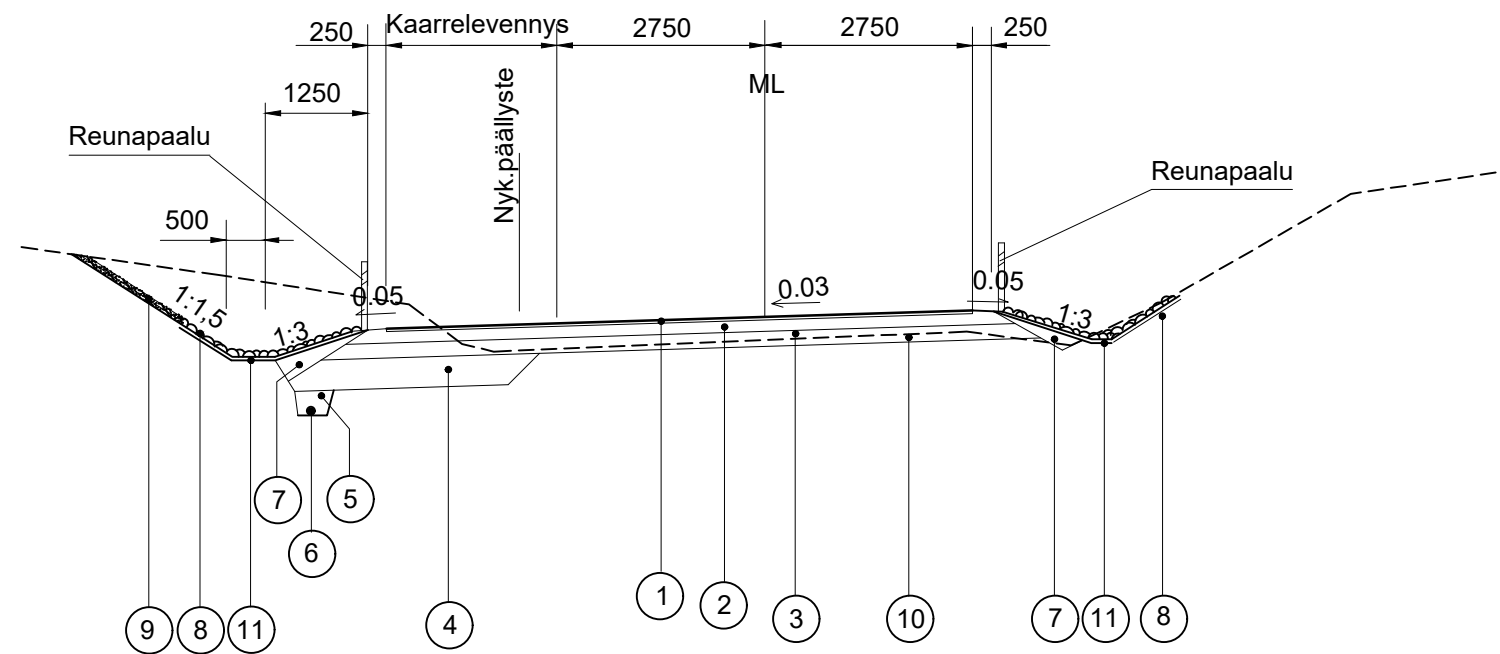
Tiedosto

Suunn./Piirt. I. TÖLLI  
Tarkastaja E. KESKIVÄLI  
Yhteyshenkilö J.-P. RUONANIEMI

A  
S



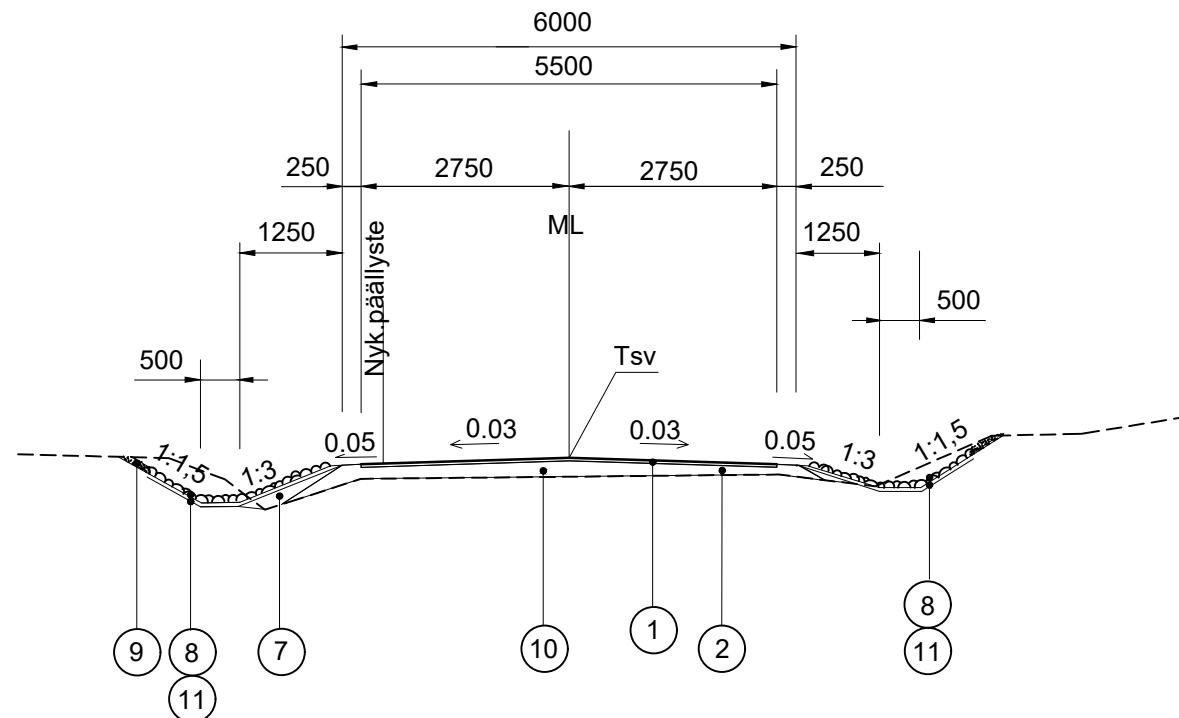
### K2 plv. 0 - 55



### Tunturitie

N:o	Nimitys	Materiaali	Paksuus	E-moduli MPa
1	Päällystekerros	AB16/120	50	2500
2	Kantava kerros	SrM 0...50	150	280
3	Jakava kerros	Sr 0...100	200	200
4	Suodatinkerros	Hk	400	70
5	Salaojaputken ympärystäyttö	Salaojasepeli		
6	Salaoja	110/95M		
7	Luiskatäyttö			
8	Kiviverhous			
9	Kunttaverhous			
10	Sekoitusjyrsintä			
11	Suodatinkangas	N2		

### K2 Plv 60-72



Rakennuskohde KITTILÄN KUNTA TUNTURITIE PARANTAMINEN  KITTILÄ	Piirustuksen sisältö KATUSUUNNITELMA TYYPPIPOIKKILEIKKAUKSET K2	Mittakaavat 1:100
<b>FCG.</b> Elektroniikkatie 6, 3. kerros, 90590 Oulu Puh. 0104090, www.fcg.fi	Suunnittelualue, työnnumero ja piirustuksen numero <b>KTL P53040P001 233</b>	Muutos Tiedosto
Päiväys 21.2.2025 Pääsuunn. J-P. RUONANIEMI Hyv. P. VÄINÖLÄ	Suunn./Piirt. I. TÖLLI Tarkastaja E. KESKIVÄLI Yhteyshenkilö J-P. RUONANIEMI	A S